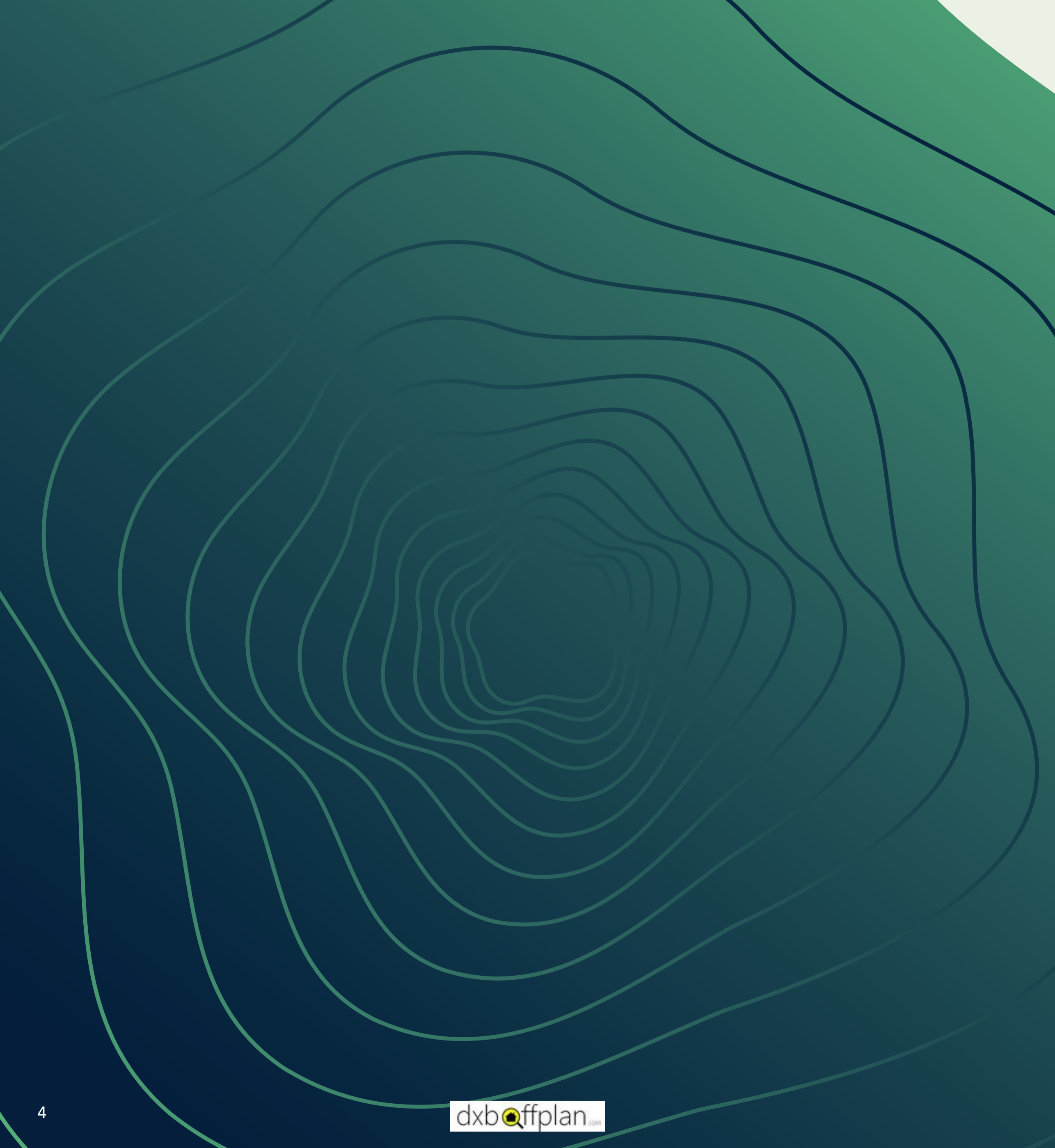


YESİL  
MAVİ  
MALTEPE



SUR YAPI YEŞİLMAVİ MALTEPE  
**YEŞİL VARSA HAYAT**  
**MAVİ VARSA HUZUR VAR**



# İÇİNDEKİLER

TEŞEKKÜRLER.....	7
RAHAT BİR NEFES.....	11
LOKASYON VE ULAŞIM.....	15
YATIRIM DEĞERİ .....	17
ANI YAŞAYIN .....	18
KONSEPT.....	21
PEYZAJ .....	23
YERLEŞİM PLANI .....	25
KAT PLANLARI .....	29
SUR YAPI PROJELER.....	60



# TEŞEKKÜRLER

## BU HAYATTA MUTLULUKTAN DAHA ÖNEMLİ NE OLABİLİR Kİ?

Biz de tam 28 yıl önce sizin için bu mutluluğun peşinden koşmaya başladık.

Bu nedenle sadece binalar değil, temeli sağlam hayatlar inşa ettik.

Bu hayatların hepsine de mutlulukla dokunduk.

Biz işimizi sevgiyle yaptıkça nice başarılar, ödüller de peşimizden geldi.

Ama bizim için önemli olan tek bir ödül vardı, o da sizin takdirinizdi.

İçiniz rahat olsun, Sur Yapı oldukça mutluluk ve huzur hep kapınızda olacak.

Bizi seçen tüm müşterilerimize teşekkür ederiz. İyi ki varsınız...

# HAYALLERİN GERÇEK OLDUĐU YER









# RAHAT BİR NEFES

Bir tarafınızda yemyeşil doğa, diğer tarafınızda masmavi deniz manzarası...

Şimdi kendinizi doğaya bırakıp rahat bir nefes alma zamanı...

Şehrin içinde, şehrin karmaşasından uzakta olmak,

rahat bir nefes almak için: **Sur Yapı Yeşilmavi.**

YEŞİLMAVİ İLE  
RAHAT BİR NEFES  
ALIN





15 TEMMUZ  
ŞEHİTLER  
KÖPRÜSÜ

SURYAPI  
**EXEN**  
İSTANBUL

ÜMRANIYE

**SURYAPI**  
GENEL MERKEZ

ÇEVRE YOLU

VILLA  
SERA

SURYAPI  
**GREENIUM**  
ÇEKMEKÖY

ÇEKMEKÖY-  
3.ÇEVREYOLU  
BAĞLANTISI

ÜSKÜDAR

SİLE OTOYOLU

ÇEKMEKÖY

METROGARDEN  
ALIŞVERİŞ MERKEZİ

SELVİCE  
EVLER

ŞEHİR KONAKLARI  
SUR YAPI

SUR YAPI  
**EXCELLENCE**  
KOŞUYOLU

ATAŞEHİR  
FİNANS  
MERKEZİ

SUR YAPI  
**MAHALLE**  
KÖYÜ

ADA  
PARK

KADIKÖY

METROBÜS

E-5 KARAYOLU

ATAŞEHİR

ÇAMLICA  
GİŞELERİ

GÖZTEPE

BAĞDAT CADDESİ

BOSTANCI

ACIBADEM  
ÜNİVERSİTESİ

YEDİTEPE  
ÜNİVERSİTESİ

FATİH SULTAN  
MEHMET EĞİT. VE  
ARŞ. HAST.

SÜREYYAPAŞA  
GÖĞÜS HAST. EĞİT.  
VE ARŞ. HAST.

BÜYÜKBAKKALKÖY YOLU

MALTEPE  
ÜNİVERSİTESİ

CADDEBOSTAN

E-5 KARAYOLU

BAĞDAT CADDESİ

SAHİL YOLU

BOSTANCI İDO  
İSKELESİ

SUR YAPI  
**YEŞİL  
MAVİ**  
-MALTEPE-

DELTA  
HOSPITAL

SUR YAPI  
**YEŞİL  
MAVİ**  
-MALTEPE-

MALTEPE  
ŞEHİR  
PARKI

MALTEPE  
PARK AVM

KARTAL EĞİT.  
VE ARŞ. HASTANESİ

PRENS ADALARI

dxboffplan.com

KARTAL

	Mevcut Metro Hattı
	Metrobüs Hattı
	İnşaat Halindeki Üsküdar-Sultanbeyli Metro Hattı
	İnşaat Halindeki Göztepe-Ümraniye Metro Hattı
	İnşaat Halindeki Bostancı-Dudullu Metro Hattı
	2020 Planlama Aşamasındaki Metro Hattı
	Marmaray
	Avrasya Tüneli



# LOKASYON VE ULAŞIM

## YAŞAM ALANINIZ DOĞANIN BİR PARÇASI

Yeşil ve mavinin her tonunu aynı anda görebileceğiniz Yeşilmavi, eşsiz doğasıyla hayalinizi kurduğunuz doğal yaşamı hayatınızın merkezi yapmaya hazırlanıyor.

Anadolu Yakası'nın sakinliğiyle ve kolay ulaşımıyla dikkat çeken semti Maltepe'de yer alan Yeşilmavi, Anadolu Yakası'nın çekim merkezlerinden sahil yolu ve Bostancı'ya 5 dakika, Bostancı İskelesi'ne ise sadece 10 dakikalık mesafede.

Yeşilmavi, çevresinde bulunan eğitim ve sağlık kurumlarına yakınlığıyla hayatınızı kolaylaştırıyor. E-5'e ve köprü bağlantı yolları gibi İstanbul Anadolu Yakası'nın en önemli ulaşım ağlarına yakınlığıyla da eve dönüşünüzü daha keyifli hale getiriyor.





# YATIRIM DEĞERİ

## GELECEĞİNİZ DE RAHAT

İstanbul'un en değerli lokasyonlarından birinde bulunan Yeşilmavi, yatırım değeri ile size yeni bir fırsatın kapılarını aralıyor.

Doğanın tüm renklerini, şehrin hareketliliğinden kopmadan yaşayabilme ayrıcalığı sağlayan Yeşilmavi ile Marmara Eğitim Köyü, Yeditepe Üniversitesi, Süreyyapaşa Göğüs Hastalıkları Hastanesi, Maltepe Devlet Hastanesi gibi sağlık ve eğitim kurumlarının yanı başındaki konumu sayesinde yatırımınız günden güne değerlenecek.

ANI YAŞAYIN





# KONSEPT

## YEŞİL VARSA HAYAT, MAVİ VARSA HUZUR VAR

Her güne huzur dolu uyanacağınız bir yaşam sizi bekliyor.

Yeşilmavi ile kendinizi, huzur verici mavinin doğaya eşlik ettiği bir tablonun içinde bulacaksınız.

Yürüyüş alanları, açık hava spor alanları, kafesi ve daha pek çok sosyal aktivite alanıyla Yeşilmavi, günün yorgunluğunu atmanız için yanı başınızda olacak.

Dairelerin birçoğunun sahip olduğu deniz manzaralı ve Kartal'dan Kadıköy'e kadar muhteşem bir panoramik manzaraya sahip özel teras dubleksleri siz seçkin misafirlerini bekliyor.



# PEYZAJ

## ŞEHRİN EN DOĞAL YANI

Göz alıcı peyzaj düzenlemesiyle her mevsim farklı renklenen bitkiler, ağaçlar ve güzellikleriyle başınızı döndürecek onlarca çiçek sizi doğanın her tonuyla tanışmaya davet ediyor.

Su kaskatları, sosyal alanlar, açık ve kapalı yüzme havuzları, yürüyüş yolları ve sportif alanlarıyla Yeşilmavi, sizi keyif dolu bir yaşama çağırıyor.





# YERLEŞİM PLANI

## ALDIĞINIZ HER NEFES SİZE HUZUR VERECEK

Huzur verecek tüm sosyal alanların içinde olduğu Yeşilmavi, toplam 4 bloktan oluşuyor.

1+1'den 4+1'e kadar olan daire seçeneklerinin yanı sıra dubleks daire seçenekleri de bulunuyor.

### Peki, bu doğal hayatta neler var?

- Açık Yüzme Havuzu ve Çocuk Havuzu
- Kapalı Havuz
- Çok Amaçlı Açık Hava Spor Alanları
- Fitness
- Spor Stüdyosu
- Sauna
- Kafe
- Çocuk Oyun Alanları
- Trekking Yolu
- Dinlenme Locaları







# KAT PLANLARI

## ARADIĞINIZ HUZURU YEŞİLMAVİ İLE BULACAKSINIZ

Doğayı, denizi ve şehrin dinamik karakterini merkezine alan Yeşilmavi, 1+1, 2+1, 3+1, 4+1 daire seçenekleri ve tüm sosyal alanlarıyla yaşamaya doyamayacağınız anlar vadediyor.

**1 + 1**

**Tam bir keyif.**

Hayatın merkezinde kendinize ait  
özel bir alan oluşturabileceğiniz  
1+1'ler sizi bekliyor.

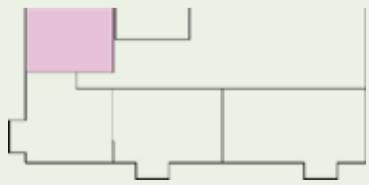
# 1+1-A

70 m<sup>2</sup> (Satış Alanı)  
(A-B-C-D BLOKLAR - 13 Adet)

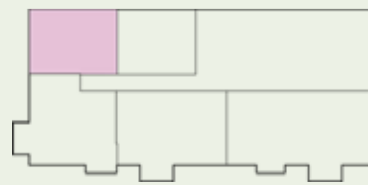
YESİL  
MAVİ  
MALTEPE

Giriş Holü	: 3.88 m <sup>2</sup>
Salon + Mutfak	: 21.70 m <sup>2</sup>

E. Yatak Odası	: 11.75 m <sup>2</sup>
Banyo	: 4.23 m <sup>2</sup>



A-B BLOK KAT PLANI



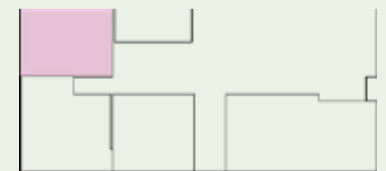
C-D BLOK KAT PLANI

# 1+1-A BAHÇE

85 m<sup>2</sup> (Satış Alanı)  
(B-C-D BLOKLAR - 3 Adet)

Giriş Holü	: 3.88 m <sup>2</sup>
Salon + Mutfak	: 21.70 m <sup>2</sup>
E. Yatak Odası	: 11.75 m <sup>2</sup>

Banyo	: 4.23 m <sup>2</sup>
Teras	: 15.00 m <sup>2</sup>



B-C-D BLOK KAT PLANI



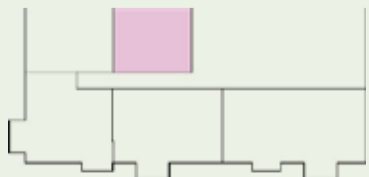
# 1+1-B

63 m<sup>2</sup> (Satış Alanı)  
(A-B-C-D BLOKLAR - 60 Adet)

YESİL  
MAVİ  
MALTEPE

Salon + Mutfak	: 19.63 m <sup>2</sup>
E. Yatak Odası	: 10.46 m <sup>2</sup>

Koridor	: 2.32 m <sup>2</sup>
Banyo	: 3.65 m <sup>2</sup>



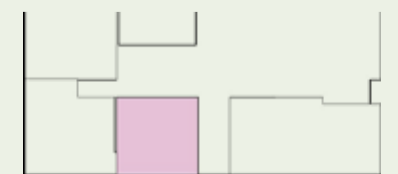
A-B-C-D BLOK KAT PLANI

# 1+1-C BAHÇE

87 m<sup>2</sup> (Satış Alanı)  
(A-B-C-D BLOKLAR - 4 Adet)

Salon + Mutfak	: 23.37 m <sup>2</sup>
E. Yatak Odası	: 13.27 m <sup>2</sup>
Koridor	: 2.32 m <sup>2</sup>

Banyo	: 4.10 m <sup>2</sup>
Teras	: 15.00 m <sup>2</sup>



A-B-C-D BLOK KAT PLANI







Konsept Proje





Konsept Proje



# 2+1

**Keyfe yer açın.**

Yeşil ve mavinin her tonuna şahit olan,  
ailenizle mutlu anlar biriktireceğiniz  
2+1 daireler Yeşilmavi'de.



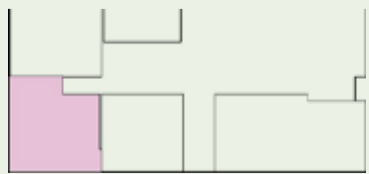
# 2+1-A BAHÇE

106 m<sup>2</sup> (Satış Alanı)  
(A-B-C-D BLOKLAR - 4 Adet)

YESİL  
MAVİ  
MALTEPE

Giriş Holü	: 6.24 m <sup>2</sup>
Salon + Mutfak	: 24.15 m <sup>2</sup>
Yatak Odası	: 8.83 m <sup>2</sup>

E. Yatak Odası	: 11.16 m <sup>2</sup>
Banyo	: 4.26 m <sup>2</sup>
Teras	: 15.00 m <sup>2</sup>



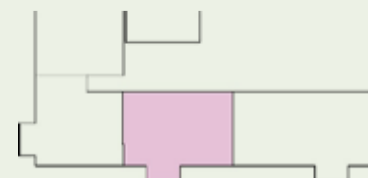
A-B-C-D BLOK KAT PLANI

# 2+1-B

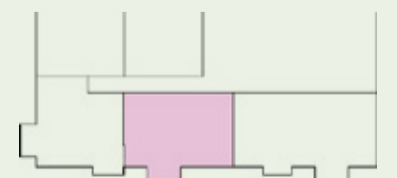
108 m<sup>2</sup> (Satış Alanı)  
(A-B-C-D BLOKLAR - 36 Adet)

Giriş Holü	: 5.02 m <sup>2</sup>
Salon + Mutfak	: 25.75 m <sup>2</sup>
Yatak Odası	: 8.61 m <sup>2</sup>
E. Yatak Odası	: 16.02 m <sup>2</sup>

Koridor	: 2.07 m <sup>2</sup>
Banyo	: 4.09 m <sup>2</sup>
Balkon	: 4.14 m <sup>2</sup>



A-B BLOK KAT PLANI



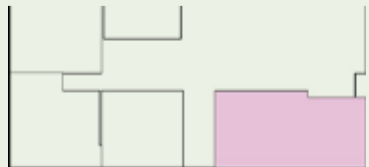
C-D BLOK KAT PLANI

# 2+1-C BAHÇE

144 m<sup>2</sup> (Satış Alanı)  
(A-B-C-D BLOKLAR - 4 Adet)

YESİL  
MAVİ  
MALTEPE

Giriş Holü	: 3.28 m <sup>2</sup>	Banyo	: 3.55 m <sup>2</sup>
Salon + Mutfak	: 37.69 m <sup>2</sup>	Koridor	: 7.99 m <sup>2</sup>
Yatak Odası	: 8.82 m <sup>2</sup>	Teras	: 15.00 m <sup>2</sup>
Ebeveyn Süiti	: 16.88 m <sup>2</sup>		
(E. Yatak Odası: 13.42 m <sup>2</sup> + E. Banyo: 3.46 m <sup>2</sup> )			



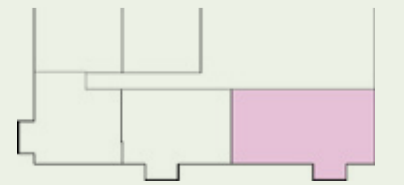
A-B-C-D BLOK KAT PLANI

# 2+1-D

139 m<sup>2</sup> (Satış Alanı)  
(D BLOK - 1 Adet)

Giriş Holü	: 4.87 m <sup>2</sup>
Mutfak	: 14.29 m <sup>2</sup>
Salon	: 28.49 m <sup>2</sup>
Yatak Odası	: 8.82 m <sup>2</sup>
Ebeveyn Süiti	: 16.88 m <sup>2</sup>
(E. Yatak Odası: 13.42 m <sup>2</sup> + E. Banyo: 3.46 m <sup>2</sup> )	

Banyo	: 3.55 m <sup>2</sup>
Koridor	: 3.57 m <sup>2</sup>
Balkon	: 4.14 m <sup>2</sup>



D BLOK KAT PLANI

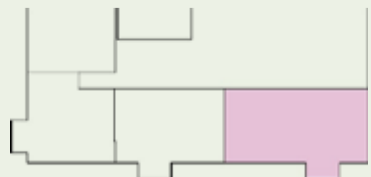
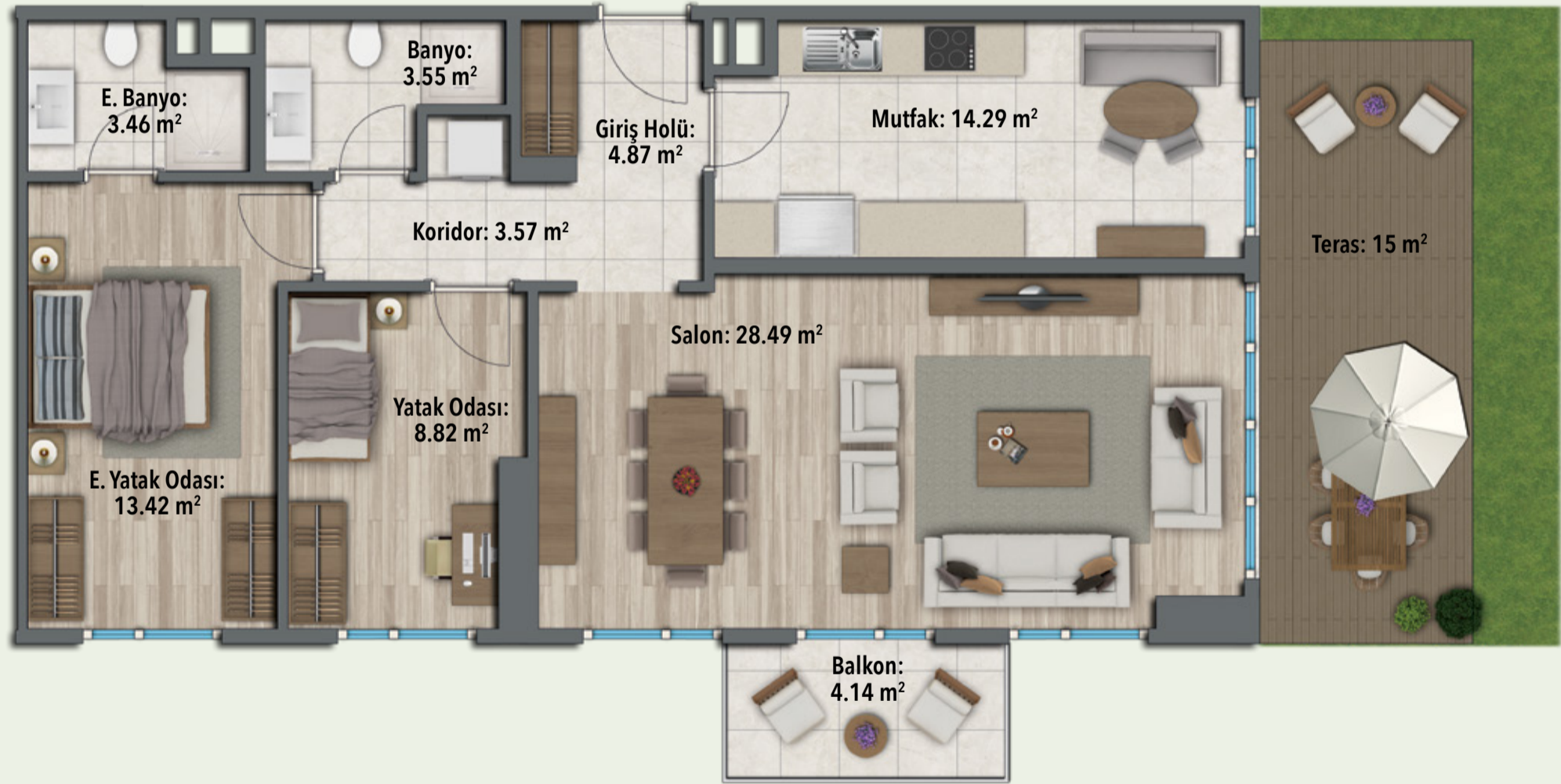
# 2+1-D BAHÇE

154 m<sup>2</sup> (Satış Alanı)  
(A-B-C BLOKLAR - 3 Adet)

YESİL  
MAVİ  
MALTEPE

Giriş Holü	: 4.87 m <sup>2</sup>
Mutfak	: 14.29 m <sup>2</sup>
Salon	: 28.49 m <sup>2</sup>
Yatak Odası	: 8.82 m <sup>2</sup>
Ebeveyn Süiti	: 16.88 m <sup>2</sup>
(E. Yatak Odası: 13.42m <sup>2</sup> + E. Banyo: 3.46 m <sup>2</sup> )	

Banyo	: 3.55 m <sup>2</sup>
Koridor	: 3.57 m <sup>2</sup>
Balkon	: 4.14 m <sup>2</sup>
Teras	: 15.00 m <sup>2</sup>



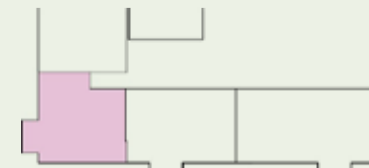
A-B-C BLOK KAT PLANI

# 2+1-E

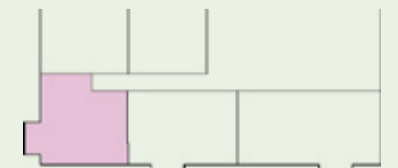
98 m<sup>2</sup> (Satış Alanı)  
(A-B-C-D BLOKLAR - 4 Adet)

Giriş Holü	: 6.24 m <sup>2</sup>
Salon + Mutfak	: 24.15 m <sup>2</sup>
Yatak Odası	: 8.83 m <sup>2</sup>

E. Yatak Odası	: 11.16 m <sup>2</sup>
Banyo	: 4.26 m <sup>2</sup>
Balkon	: 4.00 m <sup>2</sup>



A-B BLOK KAT PLANI



C-D BLOK KAT PLANI

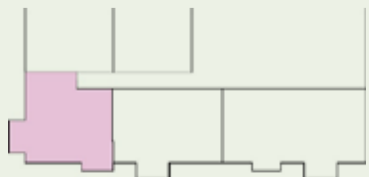
# 2+1-F

101 m<sup>2</sup> (Satış Alanı)  
(A-B-C-D BLOKLAR - 8 Adet)

YESİL  
MAVİ  
MALTEPE

Giriş Holü	: 6.24 m <sup>2</sup>
Salon + Mutfak	: 26.08 m <sup>2</sup>
Yatak Odası	: 8.83 m <sup>2</sup>

E. Yatak Odası	: 11.16 m <sup>2</sup>
Banyo	: 4.26 m <sup>2</sup>
Balkon	: 4.00 m <sup>2</sup>



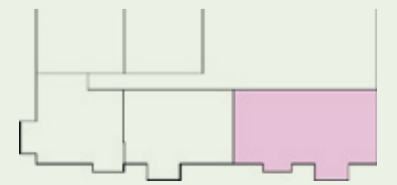
A-B BLOK KAT PLANI

# 2+1-G

142 m<sup>2</sup> (Satış Alanı)  
(A-B-C-D BLOKLAR - 32 Adet)

Giriş Holü	: 4.87 m <sup>2</sup>
Mutfak	: 14.29 m <sup>2</sup>
Salon	: 28.58 m <sup>2</sup>
Yatak Odası	: 10.52 m <sup>2</sup>
Ebeveyn Süiti	: 16.88 m <sup>2</sup>
(E. Yatak Odası: 13.42 m <sup>2</sup> + E. Banyo: 3.46 m <sup>2</sup> )	

Banyo	: 3.55 m <sup>2</sup>
Koridor	: 3.57 m <sup>2</sup>
Balkon	: 4.14 m <sup>2</sup>



A-B-C-D BLOK KAT PLANI









Konsept Proje



# 3 + 1

**Her hayale yer var.**

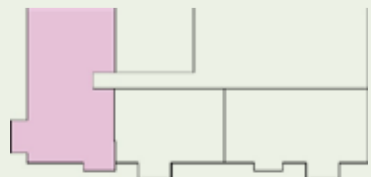
İstediginizden fazlasına sahip olan 3+1'ler,  
hayallerinizi rahatça yaşamanız için burada bekliyor.

# 3+1-A

173 m<sup>2</sup> (Satış Alanı)  
(A-B-C-D BLOKLAR - 24 Adet)

YESİL  
MAVİ  
MALTEPE

Giriş Holü	: 6.38 m <sup>2</sup>
Mutfak	: 12.57 m <sup>2</sup>
Salon	: 29.42 m <sup>2</sup>
Yatak Odası 1	: 11.27 m <sup>2</sup>
Yatak Odası 2	: 11.20 m <sup>2</sup>
Ebeveyn Süiti	: 21.45 m <sup>2</sup> (E. Yatak Odası: 16.51 m <sup>2</sup> + E. Banyo: 4.94 m <sup>2</sup> )
Banyo	: 4.61 m <sup>2</sup>
Koridor	: 4.04 m <sup>2</sup>
Balkon	: 4.00 m <sup>2</sup>



A-B-C-D BLOK KAT PLANI



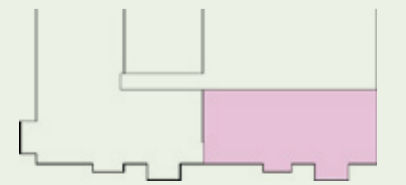
# 3+1-B

170 m<sup>2</sup> (Satış Alanı)  
(A-B-C-D BLOKLAR - 30 Adet)

YESİL  
MAVİ  
MALTEPE

Giriş Holü	: 5.31 m <sup>2</sup>
Mutfak	: 13.72 m <sup>2</sup>
Salon	: 29.65 m <sup>2</sup>
Yatak Odası 1	: 10.56 m <sup>2</sup>
Yatak Odası 2	: 9.82 m <sup>2</sup>

Ebeveyn Süiti	: 22.98 m <sup>2</sup>
(E. Yatak Odası: 19.61m <sup>2</sup> + E. Banyo: 3.37 m <sup>2</sup> )	
Banyo	: 3.35 m <sup>2</sup>
Koridor	: 5.07 m <sup>2</sup>
Balkon	: 4.14 m <sup>2</sup>



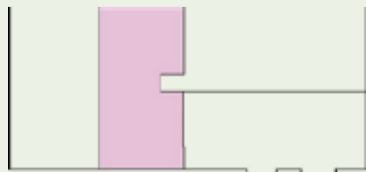
A-B-C-D BLOK KAT PLANI

# 3+1-C TERAS

266 m<sup>2</sup> (Satış Alanı)  
(A-B-C-D BLOKLAR - 4 Adet)

Giriş Holü	:	5.98 m <sup>2</sup>
Mutfak	:	11.14 m <sup>2</sup>
Salon	:	26.35 m <sup>2</sup>
Yatak Odası 1	:	9.44 m <sup>2</sup>
Yatak Odası 2	:	9.36 m <sup>2</sup>

Ebeveyn Süiti	:	21.21 m <sup>2</sup>
(E. Yatak Odası: 16.24 m <sup>2</sup> + E. Banyo: 4.97 m <sup>2</sup> )		
Banyo	:	4.50 m <sup>2</sup>
Koridor	:	3.92 m <sup>2</sup>
Teras	:	109.67 m <sup>2</sup>



A-B-C-D BLOK KAT PLANI







# 4 + 1

**Keyfinize keyif katın.**

Keyfinizin sınır tanımayacağı,  
sevdiklerinizle ferah ve geniş bir alanı  
paylaşacağınız 4+1'lere  
Yeşilmavi'de merhaba deyin.

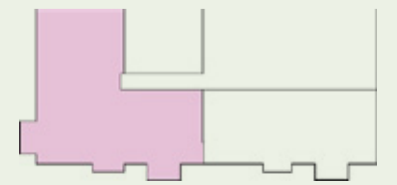




# 4+1-A

257 m<sup>2</sup> (Satış Alanı)  
(A-B-C-D BLOKLAR - 26 Adet)

Giriş Holü	: 6.45 m <sup>2</sup>	Ebeveyn Süiti	: 23.33 m <sup>2</sup>
Salon	: 40.25 m <sup>2</sup>	(E. Yatak Odası: 23.08 m <sup>2</sup> + E. Banyo: 4.25 m <sup>2</sup> )	
Mutfak	: 15.34 m <sup>2</sup>	Banyo	: 3.79 m <sup>2</sup>
Oturma Odası	: 23.57 m <sup>2</sup>	Koridor	: 8.93 m <sup>2</sup>
Yatak Odası 1	: 11.31 m <sup>2</sup>	Balkon 1	: 4.14 m <sup>2</sup>
Yatak Odası 2	: 12.29 m <sup>2</sup>	Balkon 2	: 4.00 m <sup>2</sup>



A-B-C-D BLOK KAT PLANI

# 4+1-B DUBLEKS

529 m<sup>2</sup> (Satış Alanı)  
(A-B-C-D BLOKLAR - 4 Adet)

YESİL  
MAVİ  
MALTEPE

## Üst Kat

Koridor	:	2.28 m <sup>2</sup>
Merdiven	:	3.64 m <sup>2</sup>
Oturma Odası	:	17.55 m <sup>2</sup>
Ebeveyn Süiti	:	37.83 m <sup>2</sup>
(E. Yatak Odası: 29.24 m <sup>2</sup> + E. Banyo: 8.59 m <sup>2</sup> )		
Teras 2	:	109.29 m <sup>2</sup>

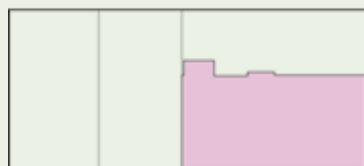


A-B-C-D BLOK KAT PLANI



## Alt Kat

Giriş Holü	:	6.77 m <sup>2</sup>
Salon	:	41.35 m <sup>2</sup>
Mutfak	:	14.38 m <sup>2</sup>
Kiler	:	2.98 m <sup>2</sup>
Vestiyer Odası	:	2.01 m <sup>2</sup>
Yatak Odası 1	:	16.40 m <sup>2</sup>
Yatak Odası 2	:	23.42 m <sup>2</sup>
Banyo	:	4.29 m <sup>2</sup>
Koridor	:	14.25 m <sup>2</sup>
Teras 1	:	101.24 m <sup>2</sup>



A-B-C-D BLOK KAT PLANI