

J A D O W N T O W N



ALEXIS
TOWER





PROFESSIONAL
ENVIRONMENT

YOUR FUTURE INVESTMENT

Reportage Properties established as a single entity in 2014, by shareholders with more than 30 years of international experience in property development and construction. The Reportage Group started their first project in Abu Dhabi and have subsequently grown in structure, size and number of projects. Now, a much larger conglomerate with several companies in the group under 'Reportage Properties LLC'.

The aim is to provide innovative environmental sustainable housing solutions by developing and delivering property in Abu Dhabi which offers our investors outstanding value, timely delivery and creating homes with unrivalled standards of living from a household brand you can rely on.

استثمار المستقبل

أبوظبي هي عاصمة دولة الإمارات العربية المتحدة، وهي الأكبر بين الإمارات السبع.

حيث يستمتع الضيوف في أبوظبي بكل من الشواطئ العريقة والشمس المشرقة على مدار السنة، إضافة إلى الكثبان الرملية الرائعة ونمط الحياة النابض. كما تشتهر إمارة أبوظبي في جميع أنحاء العالم باحتياطتها الضخم من النفط وتتميز بالمساجد المهيبة التي تضم مآذن شاهقة. هذا بالإضافة إلى الضيافة العربية المتميزة والبنية التحتية ذات المستوى العالمي والذي يجعل من إمارة أبوظبي وجهة ممتازة للمسافرين من ذوي الخبرة والمبتدئين.





EXTRAORDINARY AT YOUR
DOORSTEP

dxbffplan.com

رؤيتنا VISION



خلق فرص عقارية تساعد من خلالها المستثمرين على الاعتماد على أنفسهم.

To create real estate opportunities where we help investors to help themselves.

مهمتنا MISSION



العمل بشكل هادف لتطوير المشاريع العقارية المناسبة لأية ميزانية استثمارية، حيث تسعى "ريبورتاج العقارية" إلى تعزيز مكانة الشركاء بشكل دائم ومستمر.

To work with a purpose, skillfully developing real estate projects that make investing a possibility for any budget.

Reportage Properties aims to improve and continuously drive stakeholder value.

قيمنا VALUES



سهولة الوصول
Accessible



الواقعية
Pragmatic



المرونة
Flexible



العملية
Practical



لماذا دبي؟

تتمتع دبي بعائدات استثمارية مرتفعة ، حيث يبلغ متوسط العائد (7%) وهي الأفضل بشكل ملحوظ من متوسط العائد في معظم أسواق العقارات الدولية مثل هونغ كونغ (3%) وسنغافورة (4%).

كما يُعد السوق العقاري في دبي أحد أفضل الأنظمة وأكثرها شفافية في دول مجلس التعاون الخليجي ، حيث تبنت الحكومة العديد من التدابير مثل تنظيم حساب الضمان العقاري ، والحد الأقصى الإيجاري ، والنسبة الآلية لزيادة الإيجارات ، ومركز تسوية المنازعات الإيجارية. إلى جانب تنوع النشاطات الإقتصادية ، لتمثل القطاعات غير النفطية (70%) من الناتج المحلي الإجمالي لدولة الإمارات العربية المتحدة ، ومن المتوقع زيادة هذه النسبة إلى (80%) بحلول عام 2021.

WHY DUBAI

Dubai universally offers significantly much higher yields, with an average yield of 7% it is remarkably better than the average yield in most international property markets such as Hong Kong (3%) and Singapore (4%).

Dubai's real estate market is one of the best-regulated and most transparent in the GCC with the government having adopted several measures such as the escrow regulation, rental cap, rental increase calculator, and a rental dispute settlement center. Coupled with its diversified economy, the non-oil sectors generate 70% of the UAE's GDP however this is expected to reach 80% by 2021.

DUBAI'S BUSINESS AND LIFESTYLE DESTINATION



MINUTES TO A GLOBAL EVENT EXPO 2020 EXHIBITION

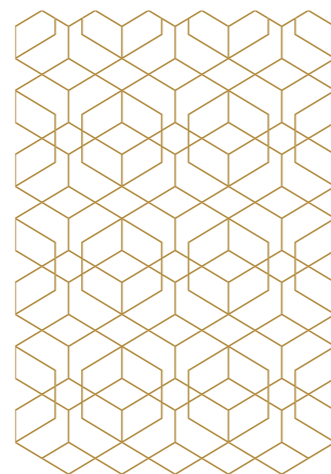


DOWNTOWN JEBEL ALI

A vibrant community designed for how people want to live, Downtown Jebel Ali represents a renaissance in the lost art of urban planning. Every aspect of the masterplan is defined by the needs of the people who will live and work here.

Comprising of residential and office buildings, along with many restaurants, shops and amenities, Downtown Jebel Ali is divided into four zones, covering a total area of 2 million square metres, each featuring three districts: the Urban Centre, Trellis District and the Medina District.

Around 200,000 people will be able to walk to work, shop and enjoy a variety of cultural, arts and social destinations, as well as relax in expansive shaded, landscaped outdoor spaces. Situated on Sheikh Zayed Road, and located just minutes from the EXPO 2020 exhibition venue, close to Al Maktoum International Airport and Jebel Ali Free Zone, Downtown Jebel Ali offers a compelling blend of investment opportunities.



عن جبل علي

مجتمع نابض بالحياة مصمم طبقاً لاحتياجات قاطنيه ، ويمثل وسط مدينة جبل نهضة في فن التخطيط الحضري الحديث ، حيث تم إنشاء كل جانب من جوانب الموقع ليلاحي طموحات الأشخاص الذين سيعيشون ويعملون به.

ويتألف وسط مدينة جبل علي من أربعة مناطق سكنية تبلغ مساحتها مليوني متر مربع ، وتتكون كل منها من ثلاث مناطق هي: المركز الحضري ، والمنطقة المظللة ، ومنطقة المدينة ، بما في ذلك المباني السكنية والمكاتب ، إلى جانب العديد من المطاعم والمتاجر والمرافق المتميزة. وسيتمكن حوالي ٢٠٠ ألف شخص من التنقل بين العمل والتسوق والاستمتاع بمجموعة متنوعة من الوجهات الثقافية والفنية والاجتماعية ، فضلاً عن الاسترخاء في الأماكن الخارجية المظللة ذات المناظر الطبيعية بالقرب من شارع الشيخ زايد ، وعلى بعد دقائق فقط من معرض إكسبو ٢٠٢٠ وعلى مقربة من مطار آل مكتوم الدولي والمنطقة الحرة بجبل علي ، والذي يوفر مزيجاً رائعاً من الفرص الاستثمارية.

UNIQUE LOOK

IS UNSURPASSED
IN DUBAI.

ALEXIS TOWER

Reportage developments is proud to introduce Alexis Tower Residence, a high-end residential apartment building with facilities in Downtown Jebel Ali district of Dubai.

The building features a unique design that creates a unique look that is unsurpassed in Dubai.

Alexis Tower Residence features 8 retail shops & 370 luxurious apartments that offer an unparalleled level of convenience and amenities.


Each apartment is delivered with a modern and fresh interior design.

برج ألكسيس السكني

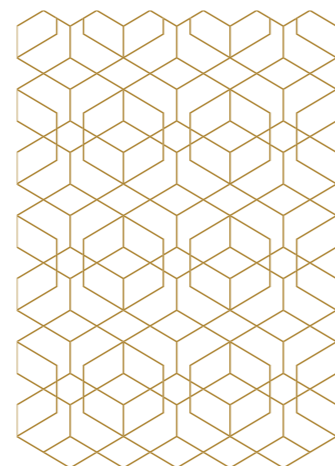
تفخر «ريبورتاج العقارية» بتطوير مشروع «برج ألكسيس السكني»، كنموذجاً ريادياً لمبنى سكني راقى مع مرافق في وسط مدينة «جبل علي» في دبي.

وقد حرصت «ريبورتاج العقارية» على تقديم تصميماً معمارياً فريداً للمشروع ليعكس مظهراً متميزاً في دبي.

يضم «برج ألكسيس السكني» (٨) محلات بيع بالتجزئة و إضافة إلى (٣٧٠) شقة فاخرة توفر مستوى لا مثيل له من الراحة والمرافق، فضلاً عن تسليم كل شقة بتصميم داخلي حديث وجديد.

- 
سهولة الوصول إلى
شارع الشيخ زايد
**CONVENIENT ACCESS TO
SHEIKH ZAYED ROAD**
- 1**
MINUTES
سيراً إلى
محطة مترو الإمارات للصرافة
**WALKING TO
UAE EXCHANGE METRO STATION**
- 9**
MINUTES
بالسيارة إلى مارينا
DRIVE TO MARINA
- 10**
MINUTES
بالسيارة إلى
مركز إكسبو ٢٠٢٠
DRIVE TO EXPO 2020
- 10**
MINUTES
بالسيارة إلى
مركز ابن بطوطة للتسوق
**DRIVE TO IBN
BATTUTA MALL**
- 13**
MINUTES
بالسيارة إلى
مطار آل مكتوم الدولي
**DRIVE TO AL MAKTOUM
AIRPORT**





ALEXIS TOWER'S LOCATION

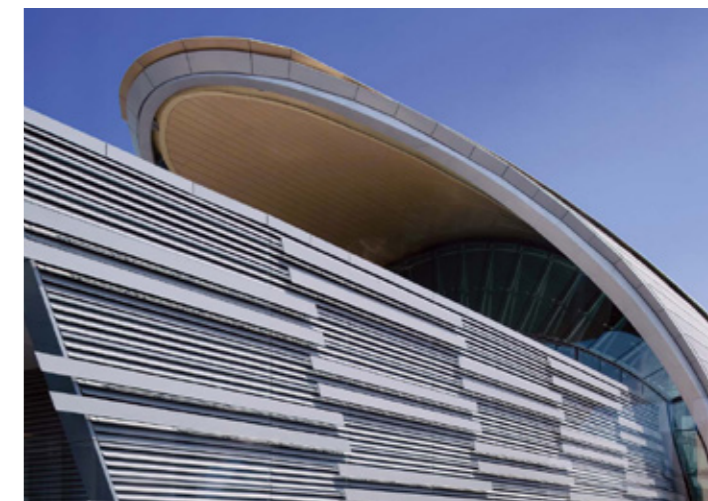
Jebel Ali Town center is located at the heart of Dubai's largest new employment and commercial area. Set along Sheikh Zayed Road between the JAFZA, the Port of Dubai, and Techno Park, it will become the gateway to Dubai's new International Airport and its surrounding development. With four freeway interchanges and four new Light Rail stations it will literally become the circulation hub of the western end of the city. This strategic location means that housing, office, retail and entertainment development onsite will fill a growing need in a timely manner. Easy access to the port, airport, industrial zones and the gulf means that the mixed-use communities of Jebel Ali will be a desirable place to live, work, and shop. It is destined to become the urban center of a diverse and fast-growing new city.

الموقع الجغرافي برج ألكسيس السكني

يقع مركز جبل علي في قلب أكبر منطقة أعمال وتجارة في دبي. حيث يقع على طول شارع الشيخ زايد بين المنطقة الحرة بمطار دبي ، وميناء دبي ، ومتنزه تكنو ، وسيصبح بوابة لمطار دبي الدولي الجديد وما يحيط به من تطور حضاري. بالقرب من أربعة تقاطعات على الطرق السريعة والتجاور مع السكن الجديدة الجديدة. ويعتبر من المحطات سوف تصبح حرفياً محور الدوران في الطرف الغربي للمدينة. هذا الموقع الاستراتيجي يعني أن تطوير المعماري والتجاري للشركات وتجارة التجزئة والترفيه في هذه المنطقة سيلبي الاحتياجات المتزايدة في الوقت المناسب. مما يجعل سهولة الوصول إلى الميناء والمطار والمناطق الصناعية والخليج مما يعني أن مجتمعات جبل علي متعددة الاستخدامات ستكون مكاناً مرغوباً فيه للعيش والعمل والتسوق. كمركز حضري لمدينة واحدة متنوعة سريعة النمو.



Convenient Access to Sheikh Zayed Road



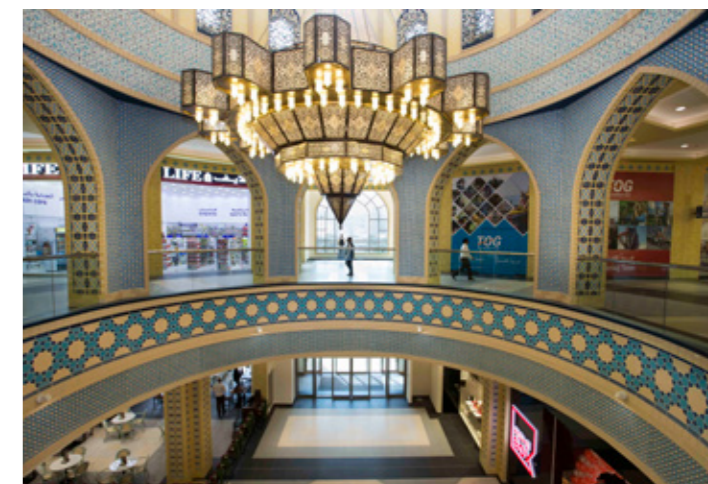
UAE exchange metro station



Palm Jebel Ali



Dubai EXPO 2020



Ibn Battuta Mall



تفاصيل المشروع PROJECT DETAILS



TYPES OF UNITS أنواع الوحدات

8

محلات تجزئة
RETAIL SHOPS
FROM 285 FT²
TO 533 FT²

259

استوديو
STUDIO APARTMENTS
FROM 293 FT²
TO 667 FT²

98

غرفة وصالة
ONE-BEDROOM APARTMENTS
FROM 551 FT²
TO 795 FT²

13

غرفتين وصالة
TWO-BEDROOM APARTMENTS
FROM 820 FT²
TO 1176 FT²

- ✓ Kitchen cabinets and countertops with refrigerator, washing machine & cooker
- ✓ Balconies as per unit plan
- ✓ Wardrobes in bedrooms
- ✓ Television & telephone connections
- ✓ Shower or bath tub with handle & shower in each bathroom
- ✓ Vanity Units & mirrors
- ✓ Fully tiled bathrooms, en-suites & guest toilets, wherever applicable
- ✓ Centrally air conditioned
- ✓ Satellite master antenna "SMATV connection "
- ✓ Provision for High speed internet access "Fiber optic connection "
- ✓ Double glazed windows

- ✓ خزائن المطبخ وكونتر مع ثلاجة وغسالة وبوتجاز
- ✓ الشرفات حسب خطة الوحدة
- ✓ خزائن في غرف النوم
- ✓ وصلات للتلفزيون والهاتف
- ✓ دش أو حوض الاستحمام مع مقبض
- ✓ الاستحمام في كل الحمامات
- ✓ وحدات المرايا
- ✓ حمامات سيراميك بالكامل بالإضافة إلى
- ✓ مع مراحيض الضيوف ، حيثما ينطبق ذلك
- ✓ تكييف مركزي
- ✓ توفير الوصول إلى الإنترنت عالي السرعة
- ✓ مع اتصال الألياف البصرية
- ✓ نوافذ زجاجية مزدوجة

مبنى سكني
مع المرافق ومحلات التجزئة بالطابق الأرضي
RESIDENTIAL BUILDING WITH FACILITIES AND RETAIL
AT GROUND FLOOR

ارتفاع المبنى
TOTAL HEIGHT
70 M

مساحة الأرض
PLOT AREA
27,189 SQ. FT

اجمالي مساحة البناء
TOTAL CONSTRUCTION AREA
372,833 SQ. FT

الطوابق
LEVELS
3B + G + 16 FLOORS



AN EXCITING ATMOSPHERE
FOR YOUR SUCCESSFUL
INVESTMENT



وسائل الراحة والخدمات AMENITIES & SERVICES



حدائق طبيعية
LANDSCAPED GARDENS



مسبح
SWIMMING POOL



مسبح للأطفال
KIDS SWIMMING POOL



منطقة محلات
RETAIL AREAS



مواقف مغطاه
COVERED PARKING



صالة الألعاب الرياضية
GYMNASIUM



٤ مصاعد كبيرة
4 LARGE LIFTS



HOME TO DUBAI'S MOST
EXCITING LIFE



THE COMFORT WHICH
YOU DESERVE





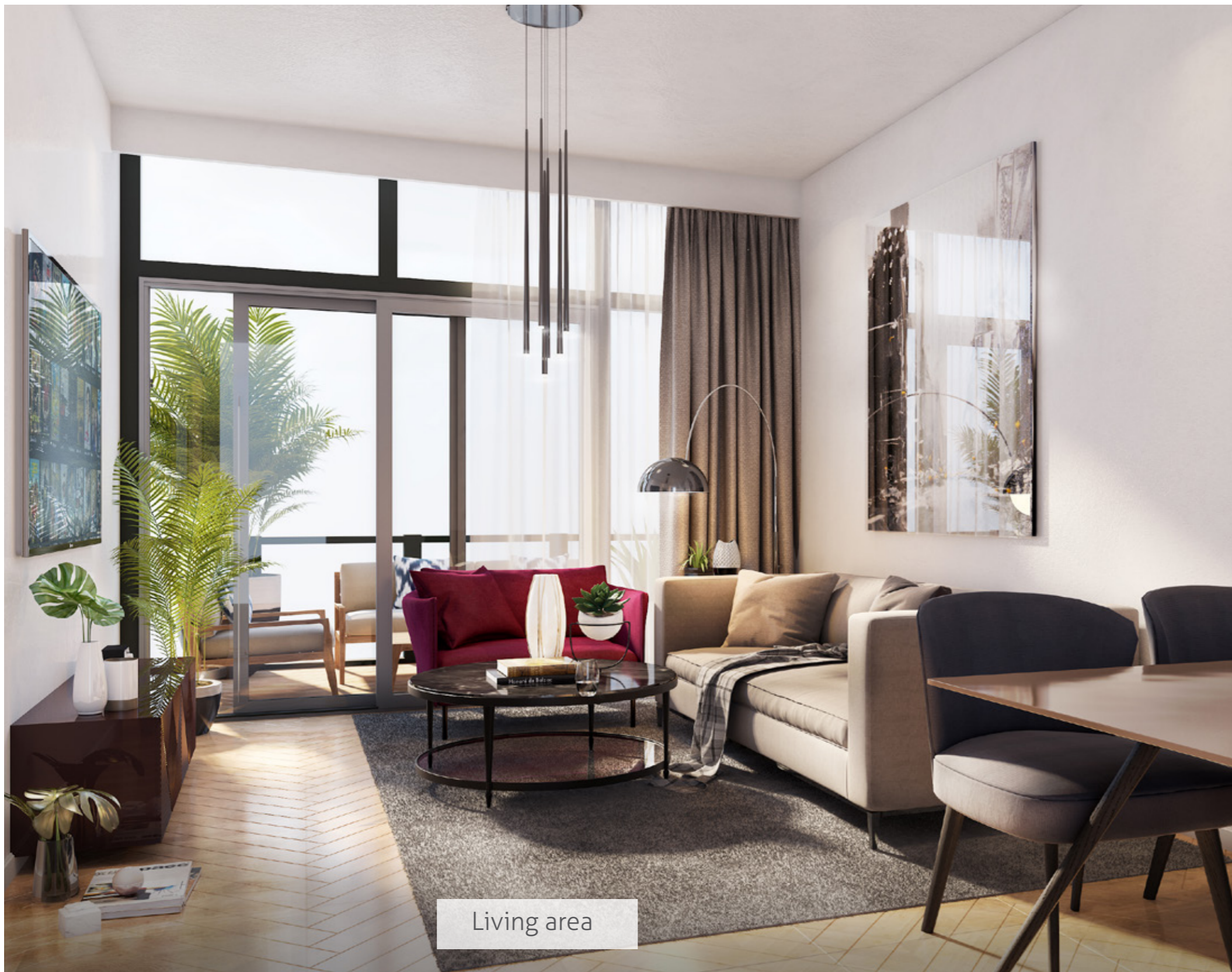
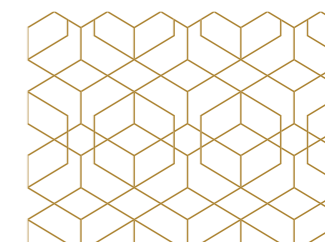
LEISURE ACTIVITIES
AT YOUR FINGERTIPS



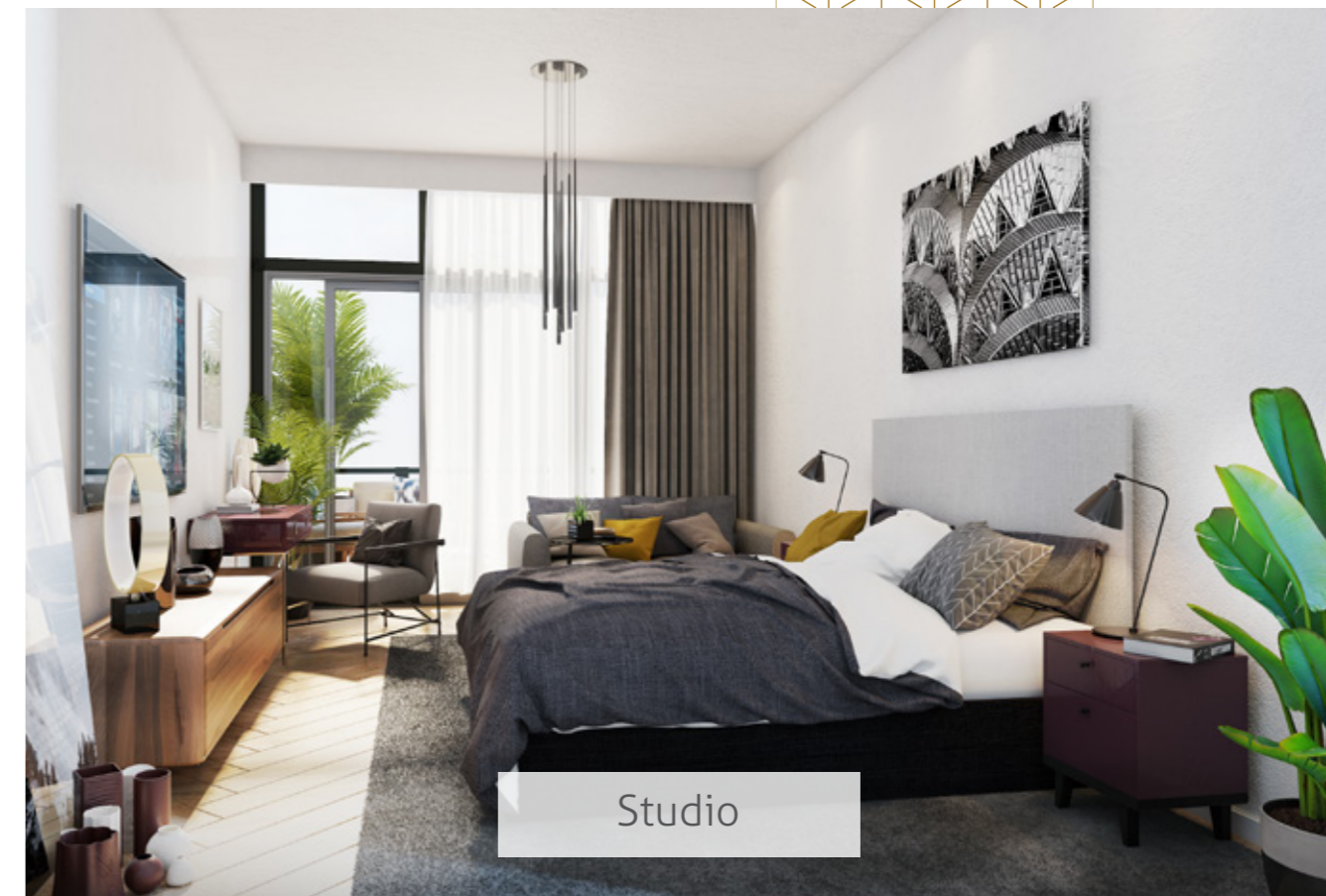
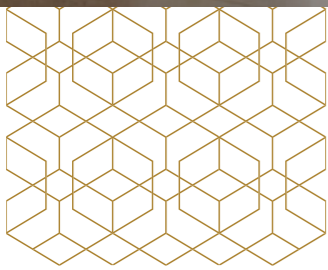


RENDERING
& LAYOUT
التصميم الداخلي
للوحدات

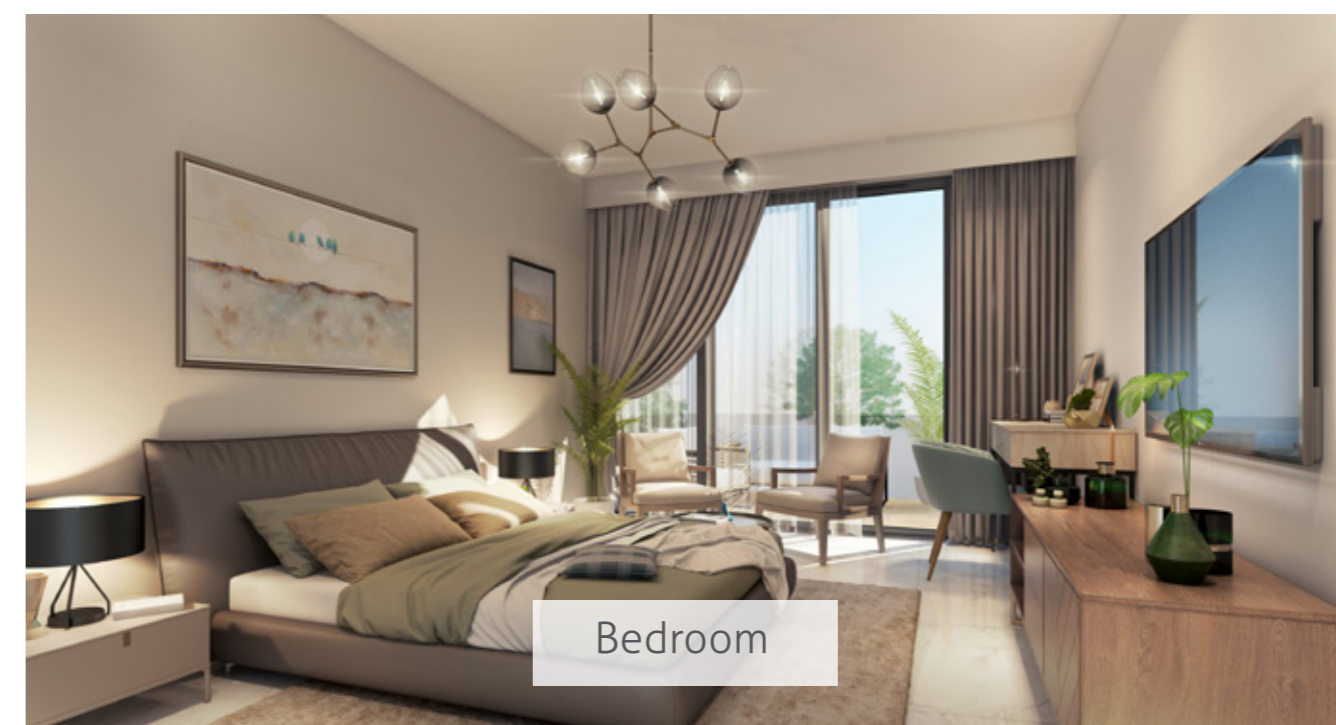




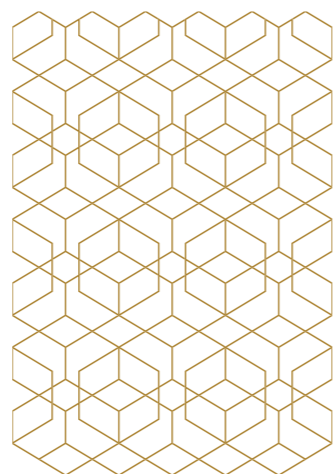
Living area



Studio



Bedroom

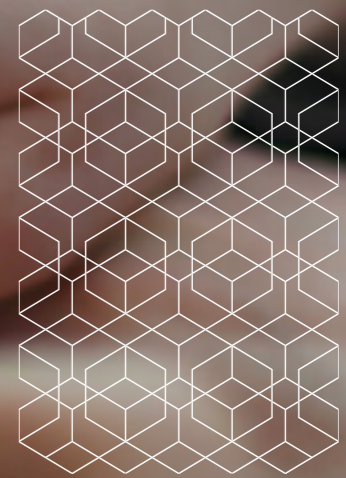


Reception

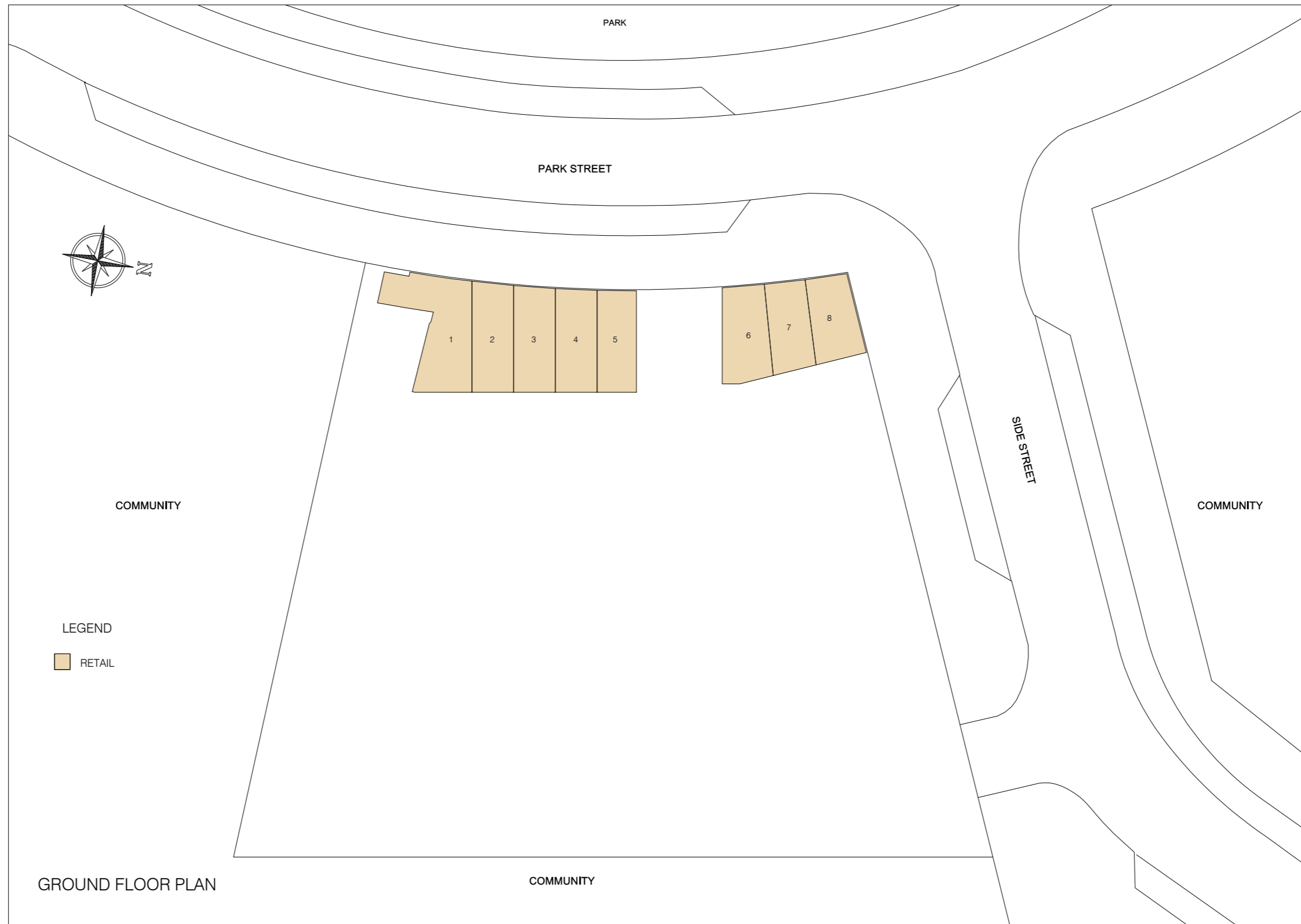


Bathroom





مخططات المشروع
PROJECT FLOOR PLAN

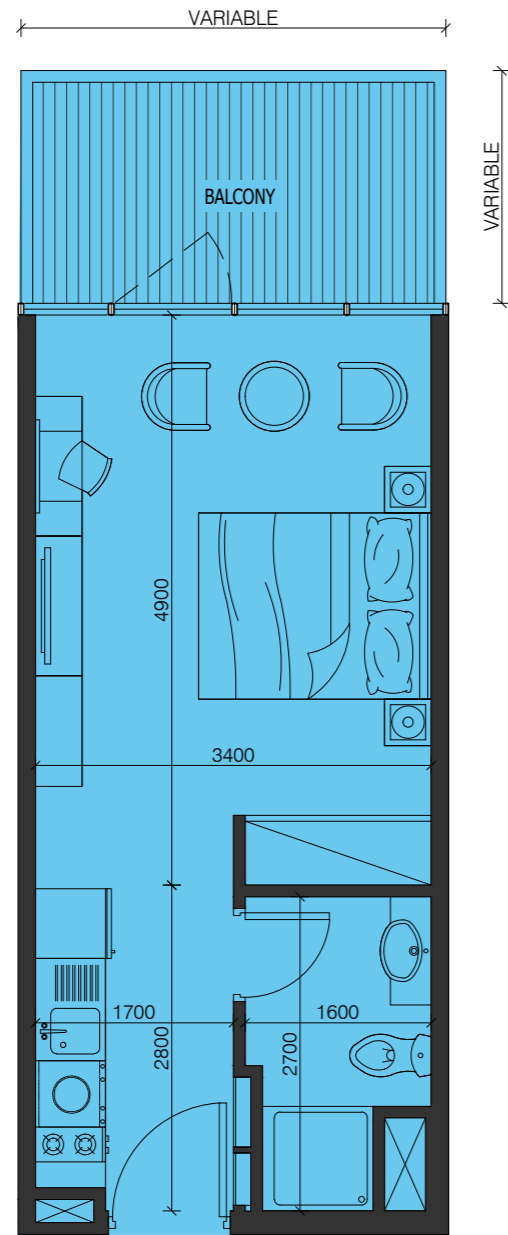




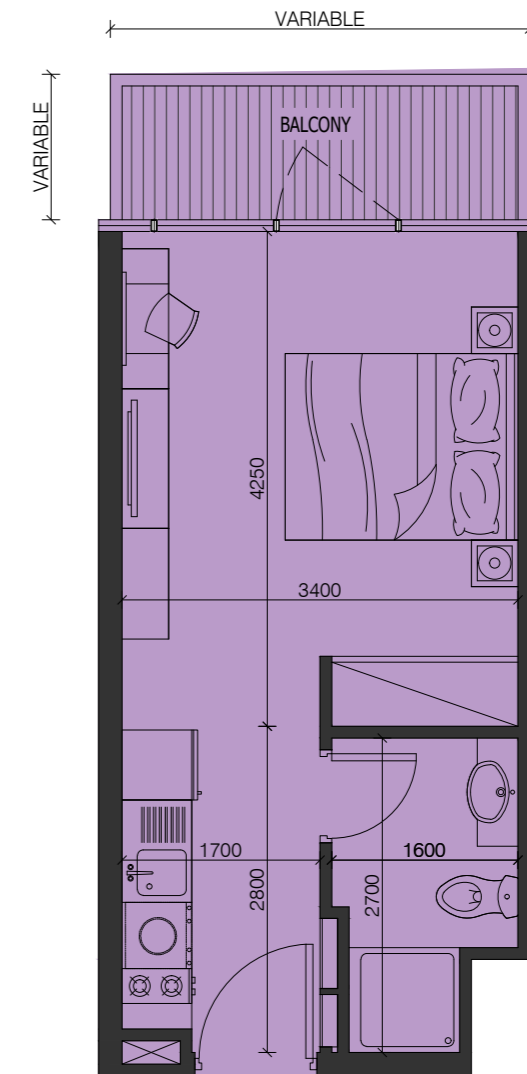




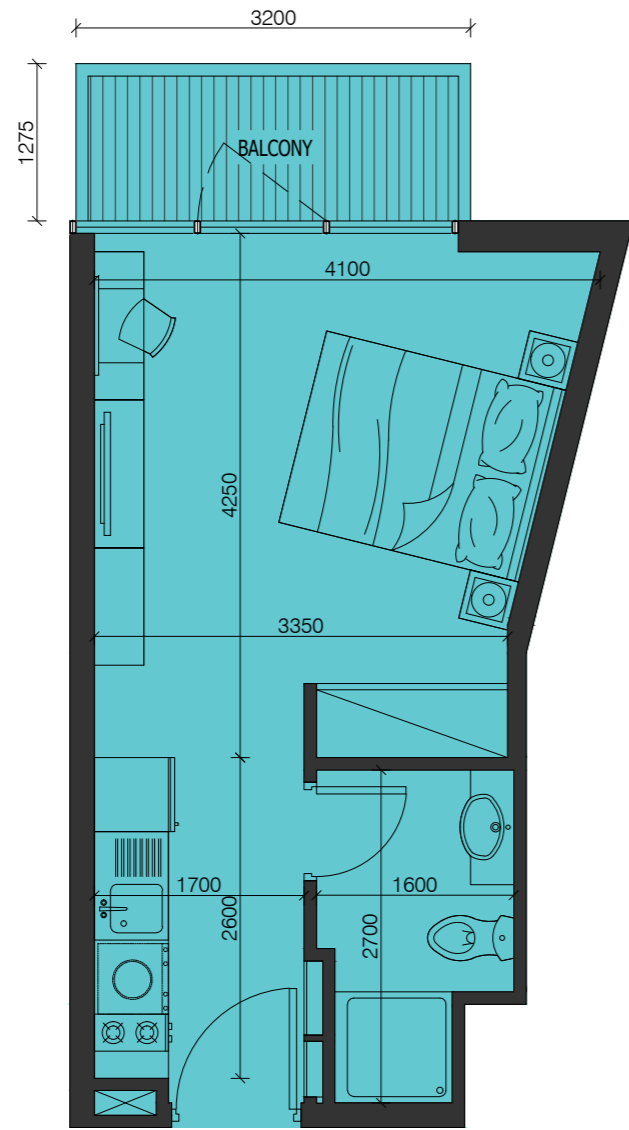




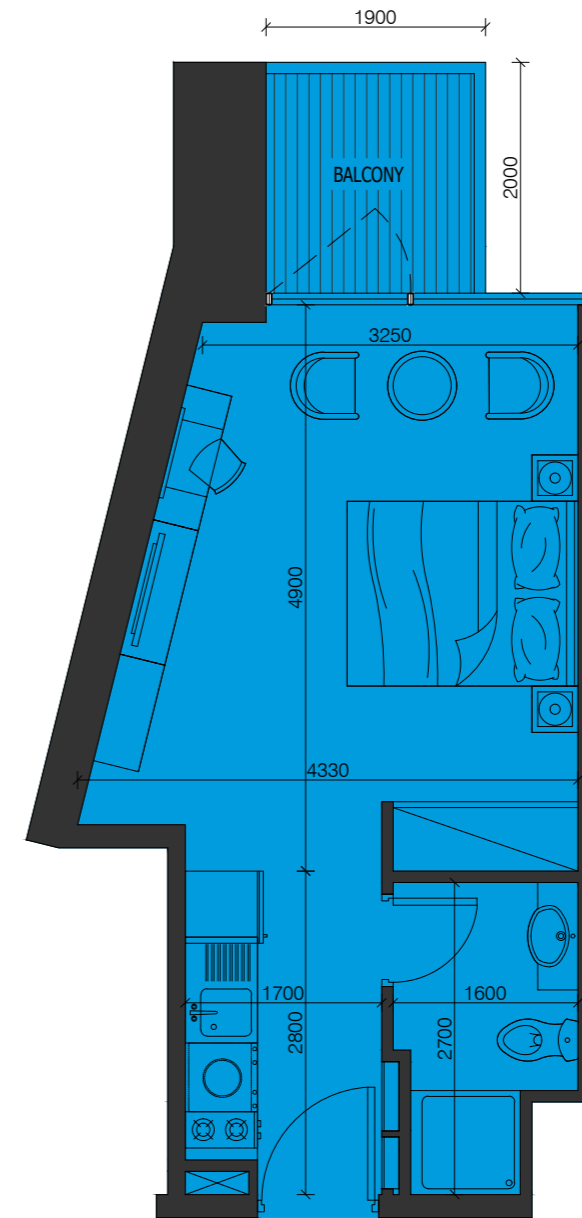
STUDIO TYPE -A



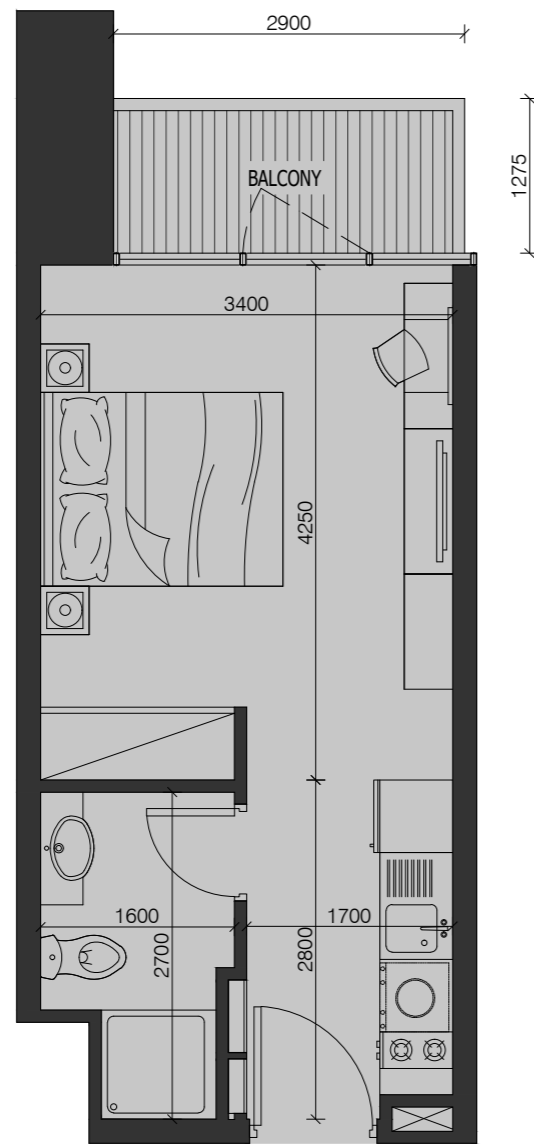
STUDIO TYPE -B



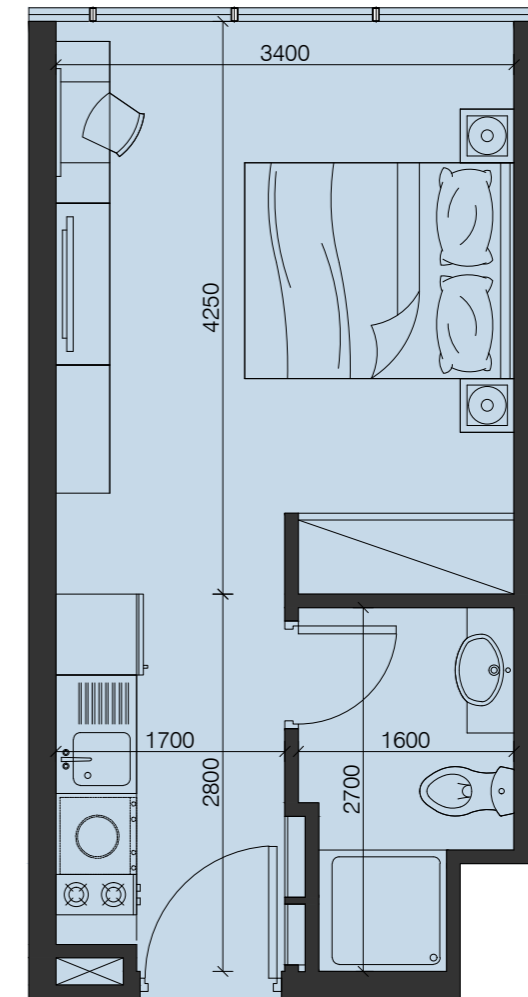
STUDIO TYPE -C



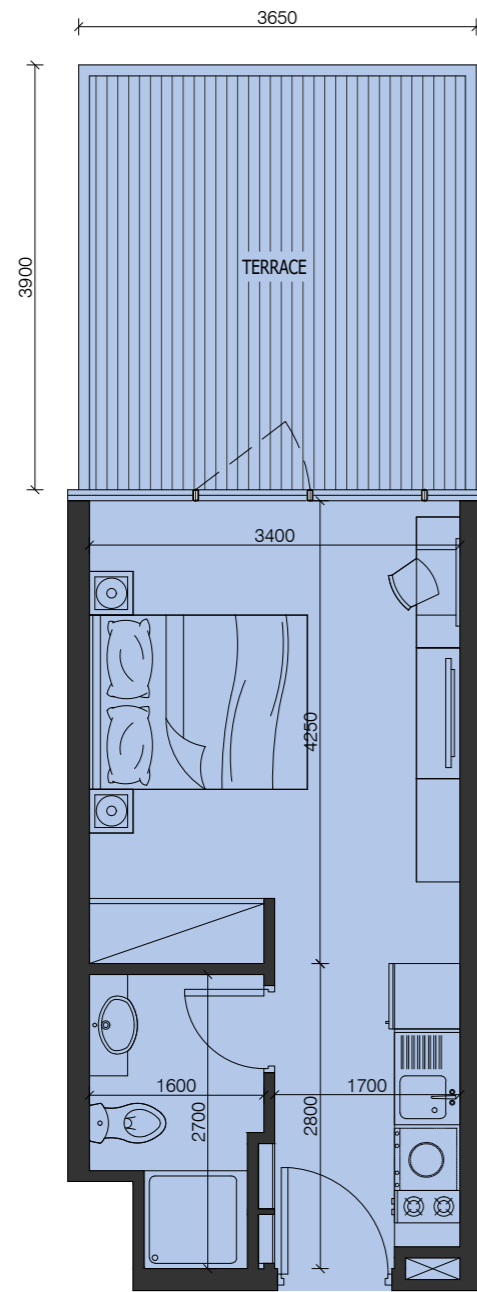
STUDIO TYPE -D



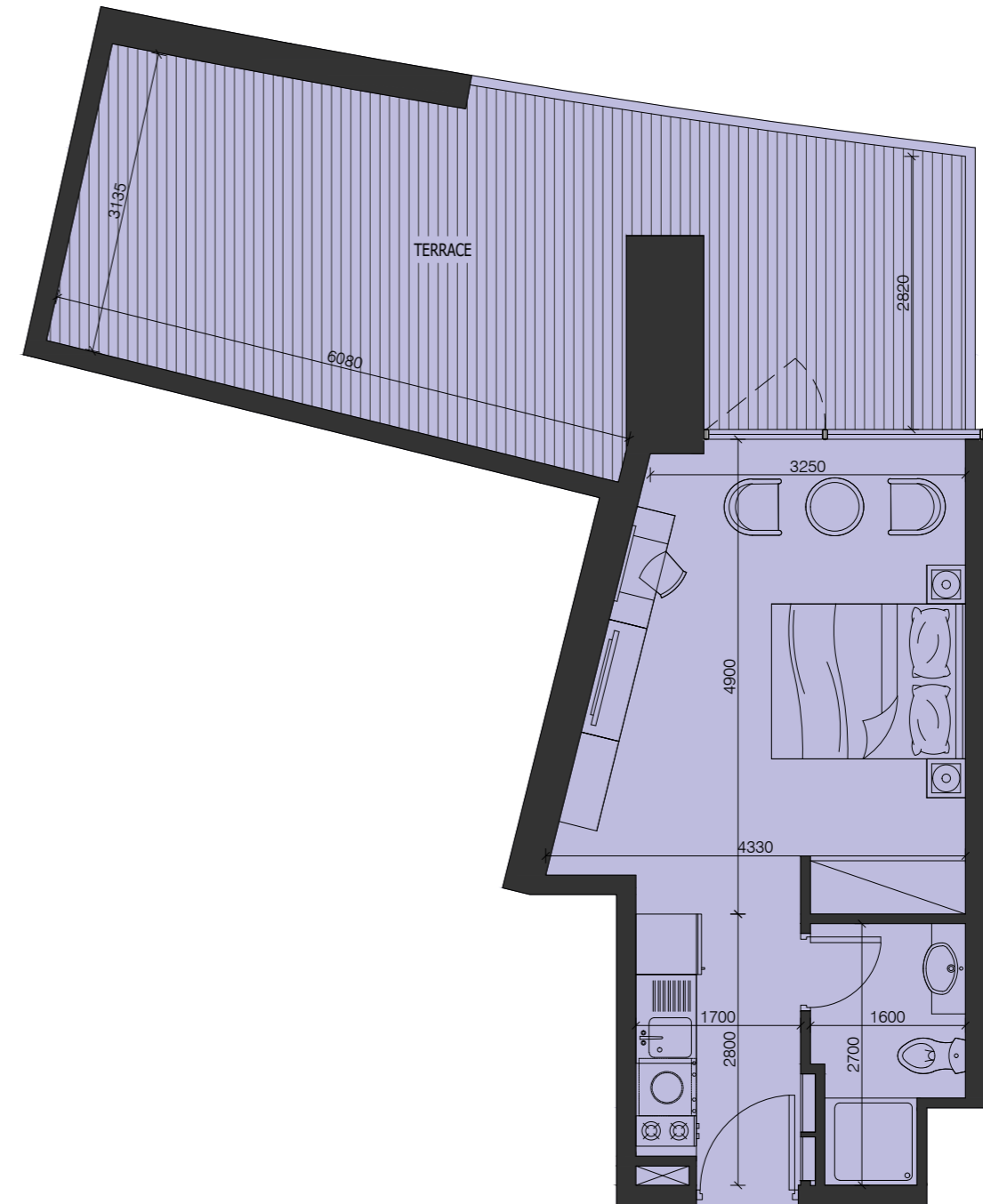
STUDIO TYPE -E



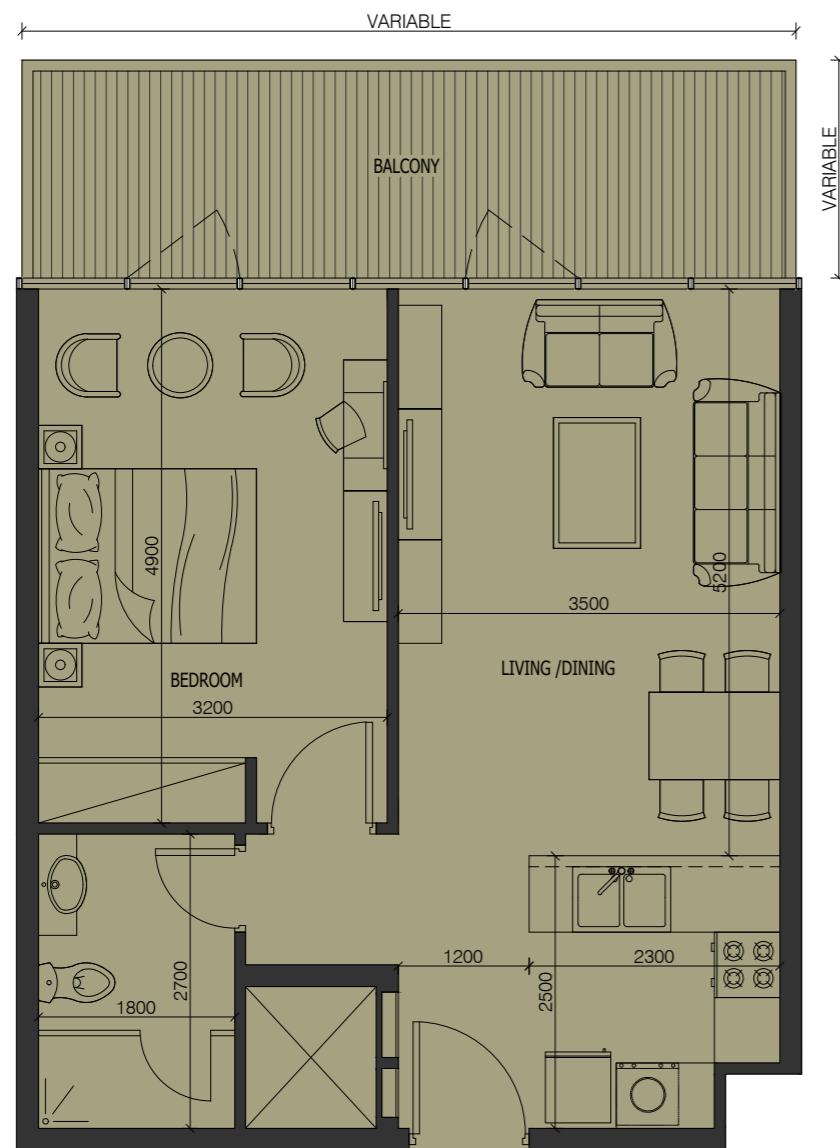
STUDIO TYPE -F



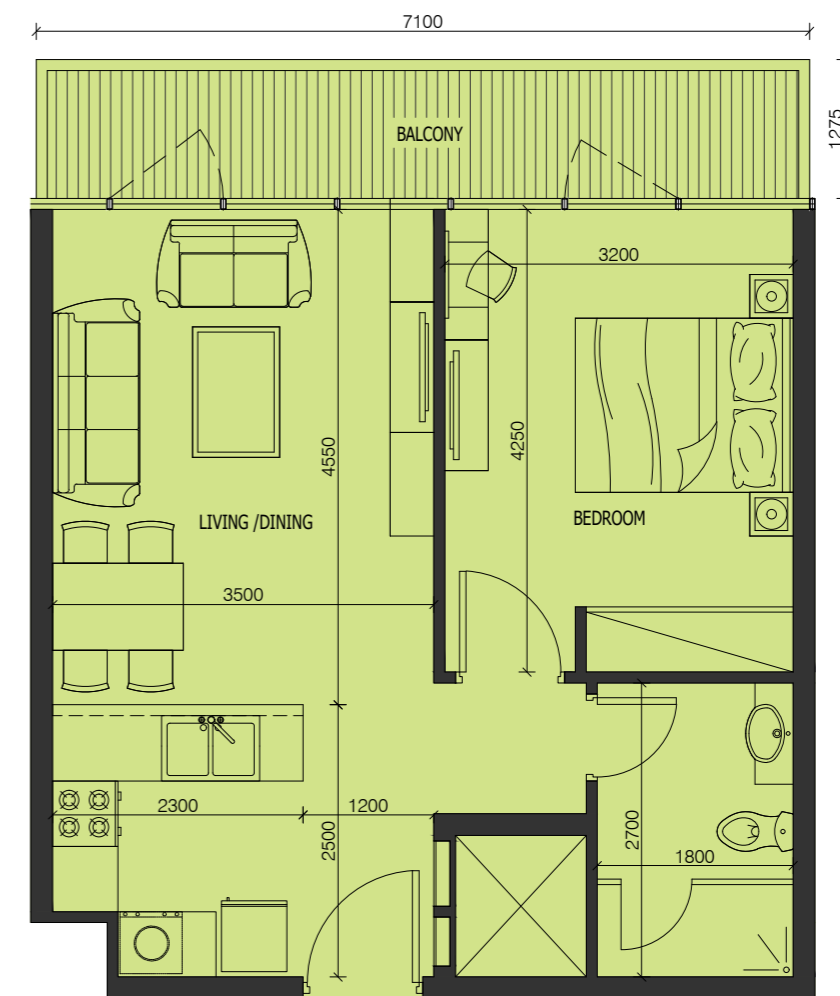
STUDIO TYPE -G



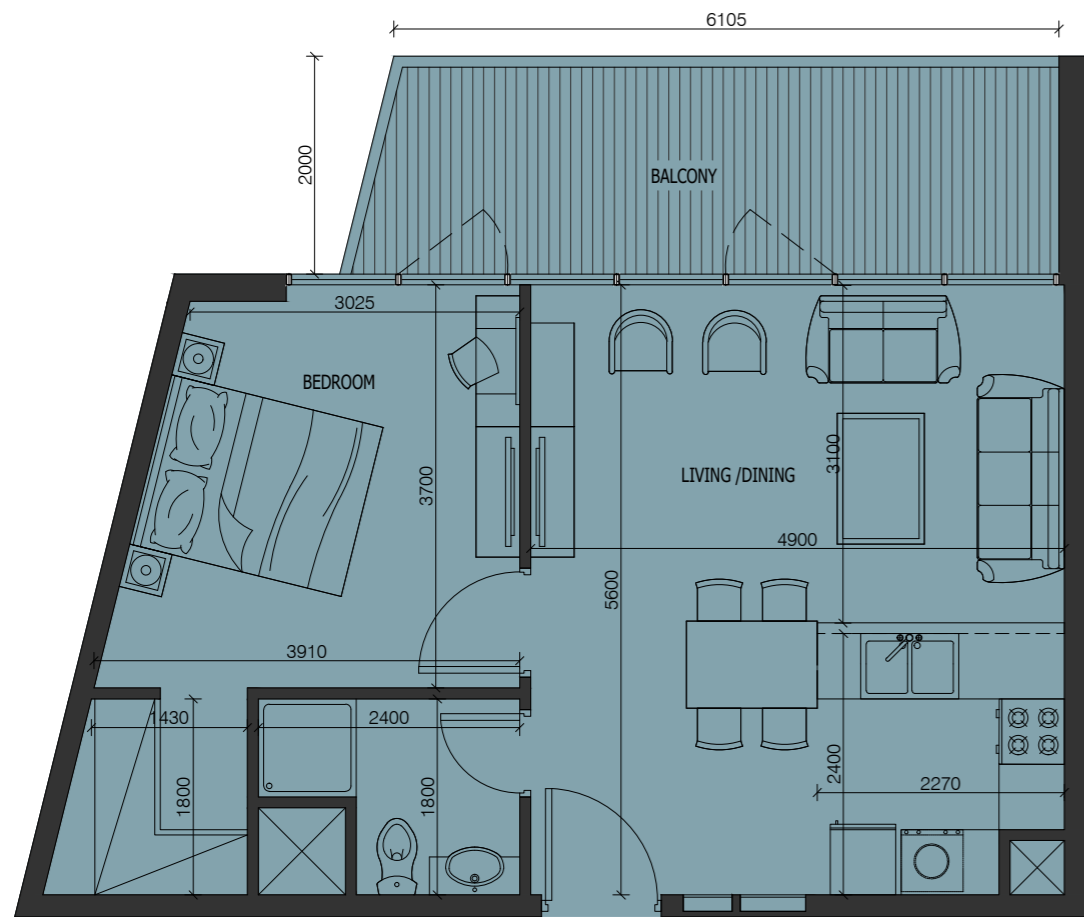
STUDIO TYPE -H



ONE BEDROOM TYPE -A



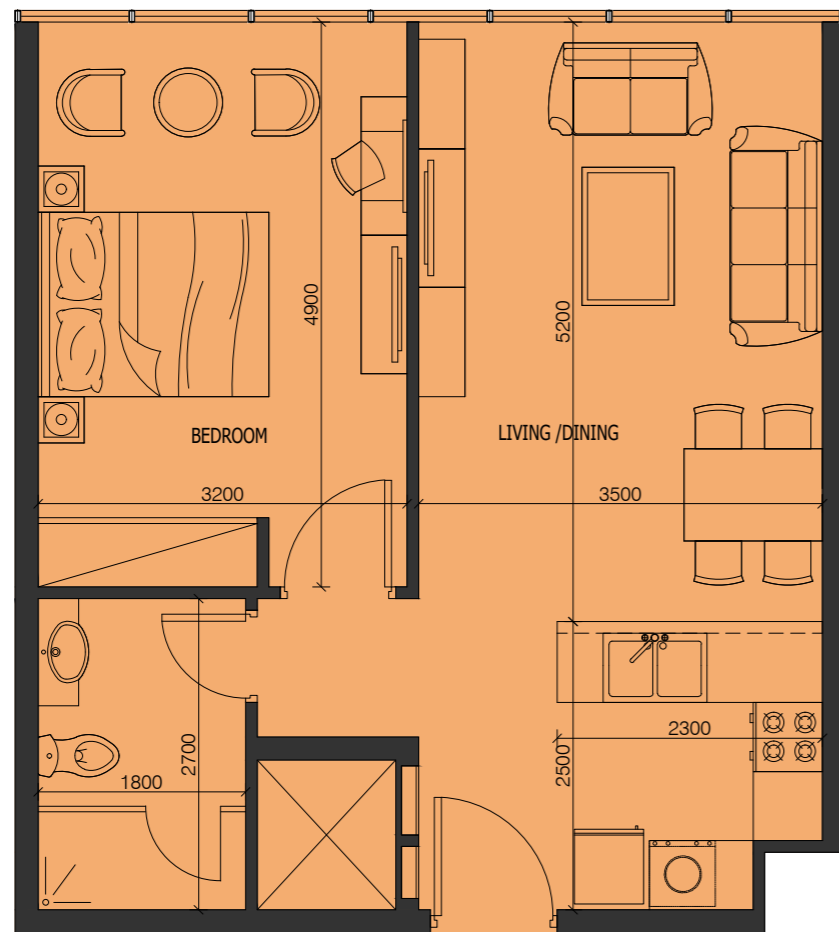
ONE BEDROOM TYPE -B



ONE BEDROOM TYPE -C



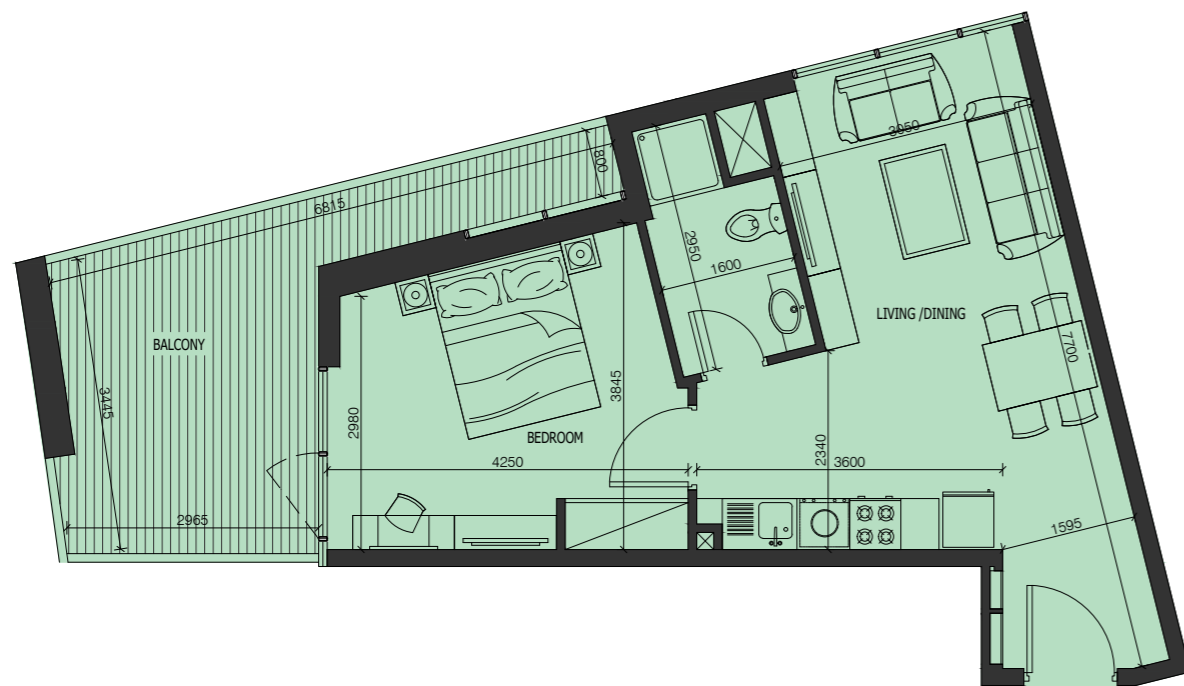
ONE BEDROOM TYPE -D



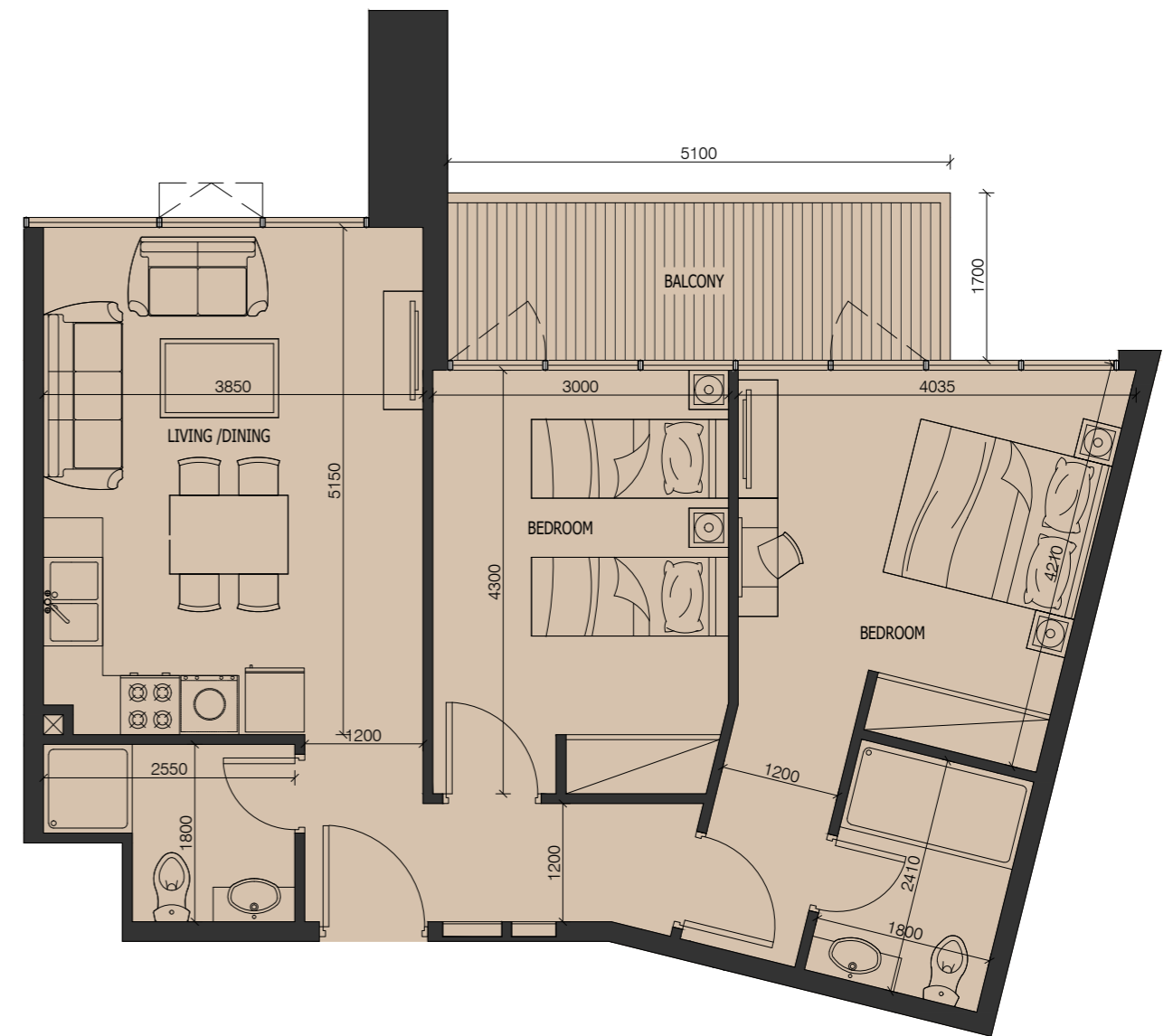
ONE BEDROOM TYPE -E



ONE BEDROOM TYPE -F



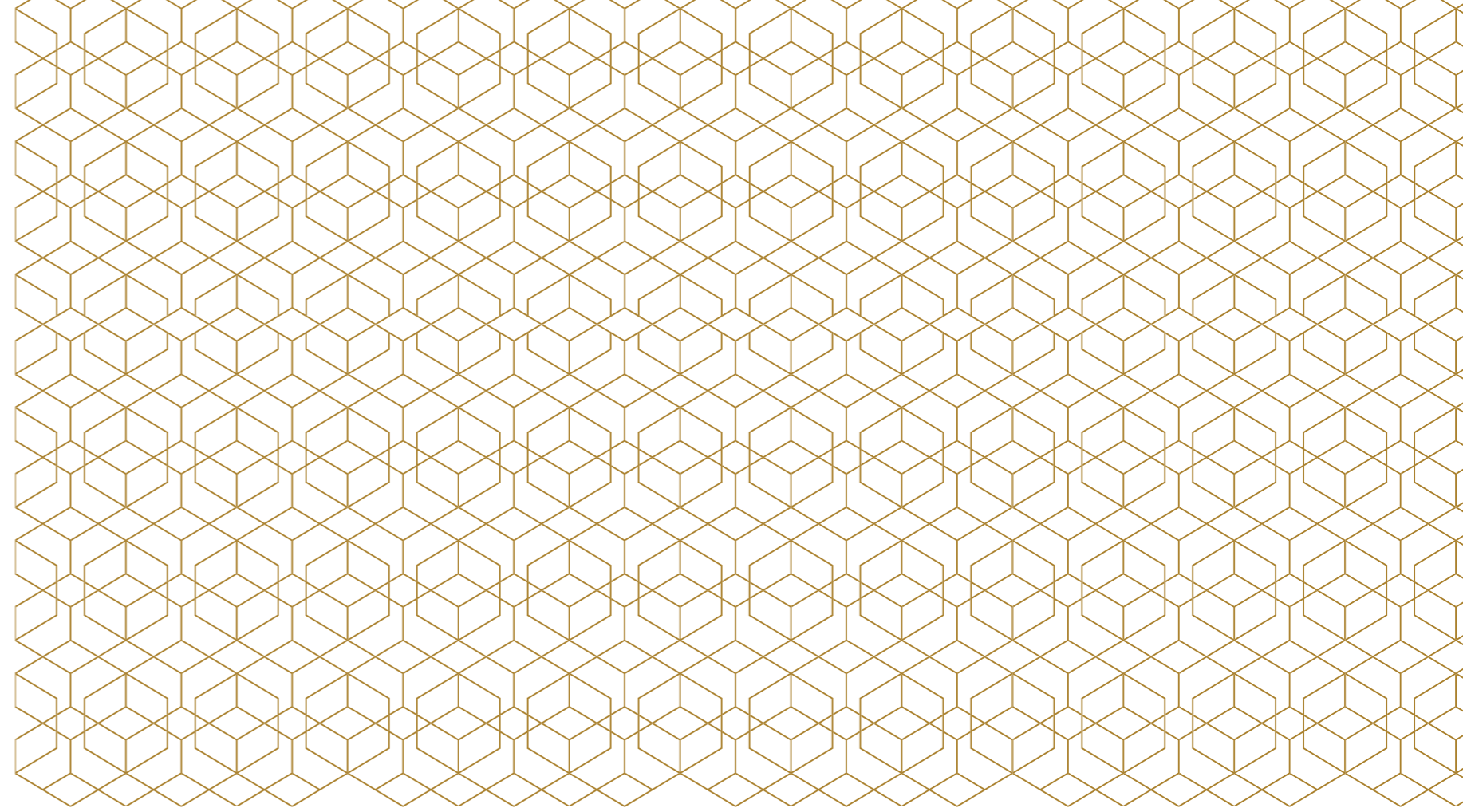
ONE BEDROOM TYPE -G



TWO BEDROOM TYPE -A



TWO BEDROOM TYPE -B



Brought to you by



استثمار المستقبل
Your Future Investment





Abu Dhabi
Marina Square, Tamouh Tower,
27th Floor, Al Reem Island,
P.O. Box 111949- Abu Dhabi, UAE
Tel: +971 2 204 33 00

Dubai
Office 503, 5Th Floor, Oberoi Centre,
Al A'amal Street Business Bay
P.O Box 27446, Dubai, UAE.
Tel: +971 4 240 5556 | +971 4 583 6926
info@reportageuae.com | www.reportageuae.com

Tel: 800 77 552

 @reportageproperties