

FAIRWAY VISTAS

فيرواي فيستاز



DUBAI HILLS
ESTATE

مدينة محمد بن راشد
MOHAMMED BIN RASHID CITY



MERAAS



EMAAR

FAIRWAY VISTAS



فایروای فیسٹاز

DUBAI HILLS ESTATE

حيث الحياة الاستثنائية

More than just a place to live, Dubai Hills Estate is an 11 million square metre master-planned community, where unsurpassed luxury meets natural wonder. Inspired by His Highness Sheikh Mohammed bin Rashid Al Maktoum's vision to make Dubai one of the world's most sought after cities in the world to live, work and play, it is the newest city-within-the-city development, brought to you by Emaar Properties and Meraas Holding.

Designed to the highest standards of sustainability, the mixed-use mega-project features elegant neighbourhoods interwoven with landscaped parks, winding walkways and an 18-hole championship golf course. With world-class hospitality, shopping, education and healthcare facilities all within walking distance, the Dubai dream becomes your everyday reality at Dubai Hills Estate.

إن دبي هيلز استيت ليس مجرد مكان تعيش فيه، بل مجمع متكامل مخطط بدقة تبلغ مساحته 11 مليون متر مربع حيث تلتقي الفخامة غير المسبوقة مع عجائب الطبيعة. وبإلهام من رؤية سمو الشيخ محمد بن راشد آل مكتوم لجعل مدينة دبي واحدة من المدن التي يسعى الكثيرون للإقامة بها في العالم للعيش والعمل والترفيه، فإن هذا المشروع يُعد أحدث المشاريع التطويرية المتكاملة لمدينة في قلب المدينة وهو نتاج التعاون المشترك بين شركتي إعمار العقارية ومراس القابضة.

صمم هذا المشروع العملاق متعدد الاستخدامات وفقاً لأعلى معايير الاستدامة، ويضم أحياء سكنية أنيقة محاطة بالحدائق الغناء والممرات المتعرجة وملعب جولف مؤلف من 18 حفرة. ومع مرافق الضيافة والتسوق والتعليم والرعاية الصحية ذات المستوى العالمي التي تقع جميعها على بعد خطوات، يصبح حلم دبي حقيقة تعيشها كل يوم في دبي هيلز استيت.





THE HEIGHT OF DUBAI LIVING

رقي الحياة في دبي ينتظارك

Every day is a breath of fresh air at Fairway Vistas, where stunning villas overlook the lush greenery of the sprawling golf course. A vibrant yet tranquil environment will greet you at every turn, inviting you to find true happiness as you lose yourself in the laughter of your family and friends.

Situated in The Fairway development of the prestigious Dubai Hills neighbourhood, the 65 six and seven-bedroom villas' cutting-edge architecture and contemporary design create indoor and outdoor spaces that effortlessly intertwine. Designed for life, you'll never want to leave, but you'll be proud to make it part of your legacy for those who follow.

كل يوم في فيرواي فيستاز نسمة من الهواء العليل، حيث تطل الفيلات الرائعة على المساحات الخضراء الخاصة بملعب الجولف، وأينما نظرت تحييك البيئة الهادئة التي تمتلئ بالحيوية وتدعوك لتجد السعادة الحقيقية عندما تطلق لنفسك العنان بين ضحكات أسرته وأصدقائك.

تقع مجموعة الفيلات المكونة من 65 فيلا تتألف كل منها من ستة وسبعة غرف نوم في مجمع فيرواي بحي دبي هيلز الراقى، وساعد كل من أسلوب البناء المتطور والتصميم المعاصر على إنشاء مساحات داخلية وخارجية تندمج معاً دون عناء، ولأنها مصممة للحياة، فلن ترغب أبداً في المغادرة، ولكنك ستشعر بالفخر عندما تصبح فيلتك جزءاً من الإرث الذي ستخلفه لمن سيأتون بعدك.

A NATURALLY BEAUTIFUL LIFESTYLE

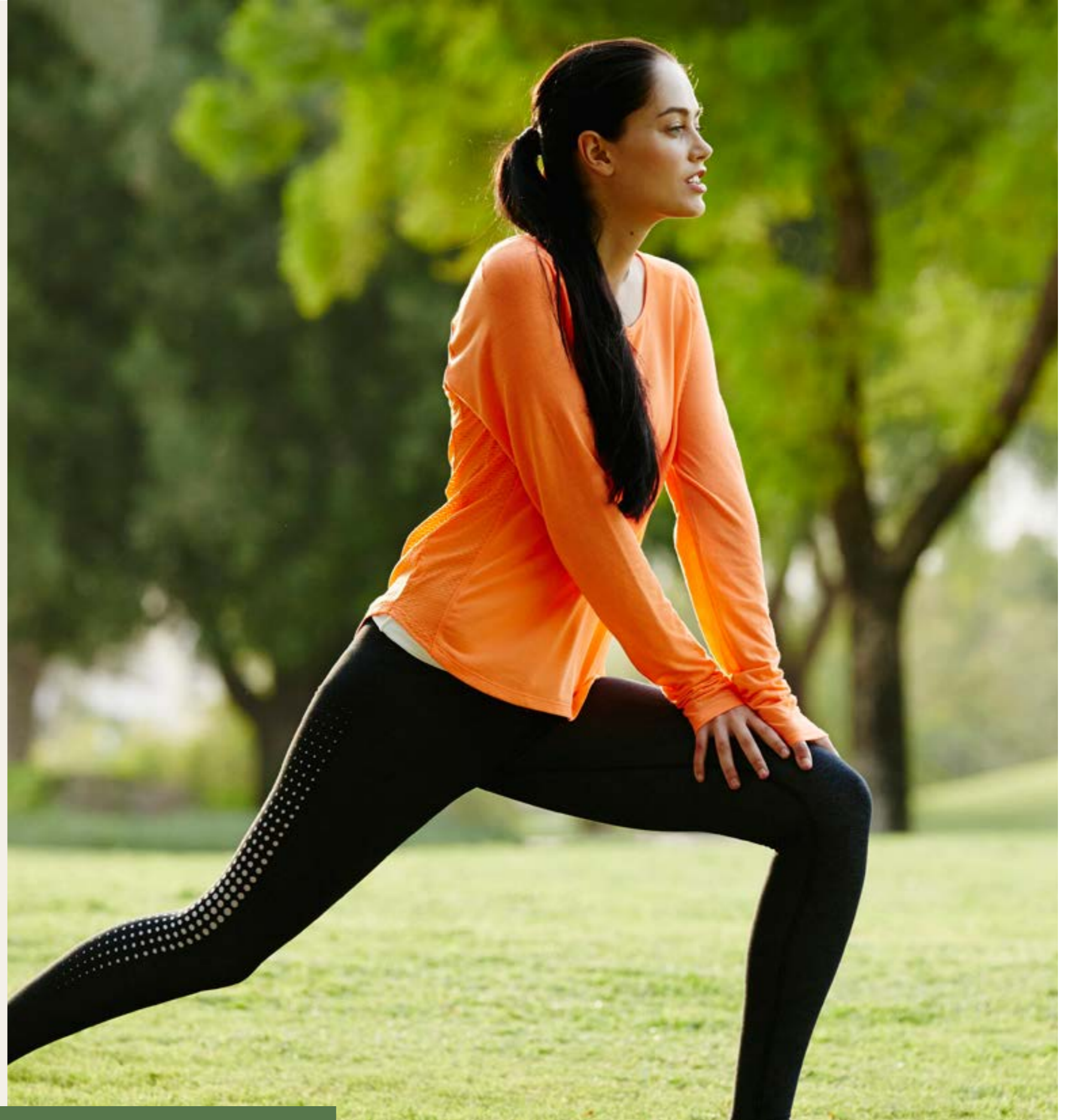
أسلوب حياة بجمال طبيعي

Experience healthy living in harmony with nature, with long shaded pathways connecting parks, pools and people of all ages. Enjoy an endless array of community facilities, from a modern health club, golf club and tennis academy to nature trails, jogging tracks, children's play areas, and many other sporting, entertainment and leisure facilities.

Stroll along a network of green corridors to community shopping centres or the neighbourhood mosque, while your kids bike safely to school on dedicated cycling tracks. A great selection of restaurants, cafés, hotels, medical clinics, spas and salons are all within easy reach, even as the allure of Downtown Dubai rises majestically on the nearby horizon.

اختبر الحياة الصحية المتناغمة مع الطبيعة، مع المسارات المظللة الطويلة التي تربط بين الحدائق وأحواض السباحة وتجمع بين الأفراد من مختلف الأعمار. استمتع بمجموعة متنوعة من المرافق الخدمية، التي تبدأ من النادي الصحي الحديث وملعب الجولف وأكاديمية التنس وتصل إلى المتنزهات الطبيعية ومضامير الركض ومناطق لعب الأطفال والكثير من المرافق الرياضية والترفيهية الأخرى.

تنزه على طول شبكة من الممرات الخضراء التي تؤدي إلى مراكز التسوق بالمجمع أو مسجد الحي، بينما يقود صغارك دراجاتهم بأمان للذهاب إلى المدرسة في المسارات المخصصة لركوب الدراجات. كما تقع مجموعة كبيرة مختارة من المطاعم والمقاهي والفنادق والعيادات الطبية والمنتجات الصحية وصالونات التجميل على بعد مسافة قصيرة جداً منك، ويلوح سحر وسط مدينة دبي بشكل مهيب في الأفق القريب.





COME HOME TO MODERN LUXURY

عُد إلى منزلك واستمتع بفخامته العصرية

From the moment you step into your villa at Fairway Vistas, you'll know that you've truly arrived. Designed to two different specifications – either 8,286 or 9,212 sq. ft. – all villas combine refined style with superior amenities for the exclusive lifestyle you deserve. Survey your lush garden framed by a spectacular panorama of Dubai from your second-storey balcony, or take a dip in your private pool under the crescent moon and twinkling stars.

منذ اللحظة التي تخطو فيها إلى داخل فيلتك في فيرواي فيستاز، ستدرك أنك قد وصلت بالفعل. ينقسم تصميم مجموعة الفيلات المكونة من ٦٥ فيلا تتألف كل منها من خمس غرف نوم إلى فئتين مختلفتين من المواصفات – إما ٨٢٨٦ أو ٩٢١٢ قدماً مربعاً – وتدمج جميعها الطراز الأنيق مع وسائل الراحة الفائقة لنوفر لك أسلوب الحياة الحصري المتميز الذي تستحقه. استمتع بإطلالة حديقتك الساحرة التي تقع في قلب صورة بانورامية مذهلة لمدينة دبي من شرفتك بالطابق الثاني، أو استمتع بالسباحة في حوض السباحة الخاص بك تحت ضوء القمر والنجوم المتلألئة.

ELEGANCE WITHOUT COMPROMISE

أناقة خالصة دون تنازلات

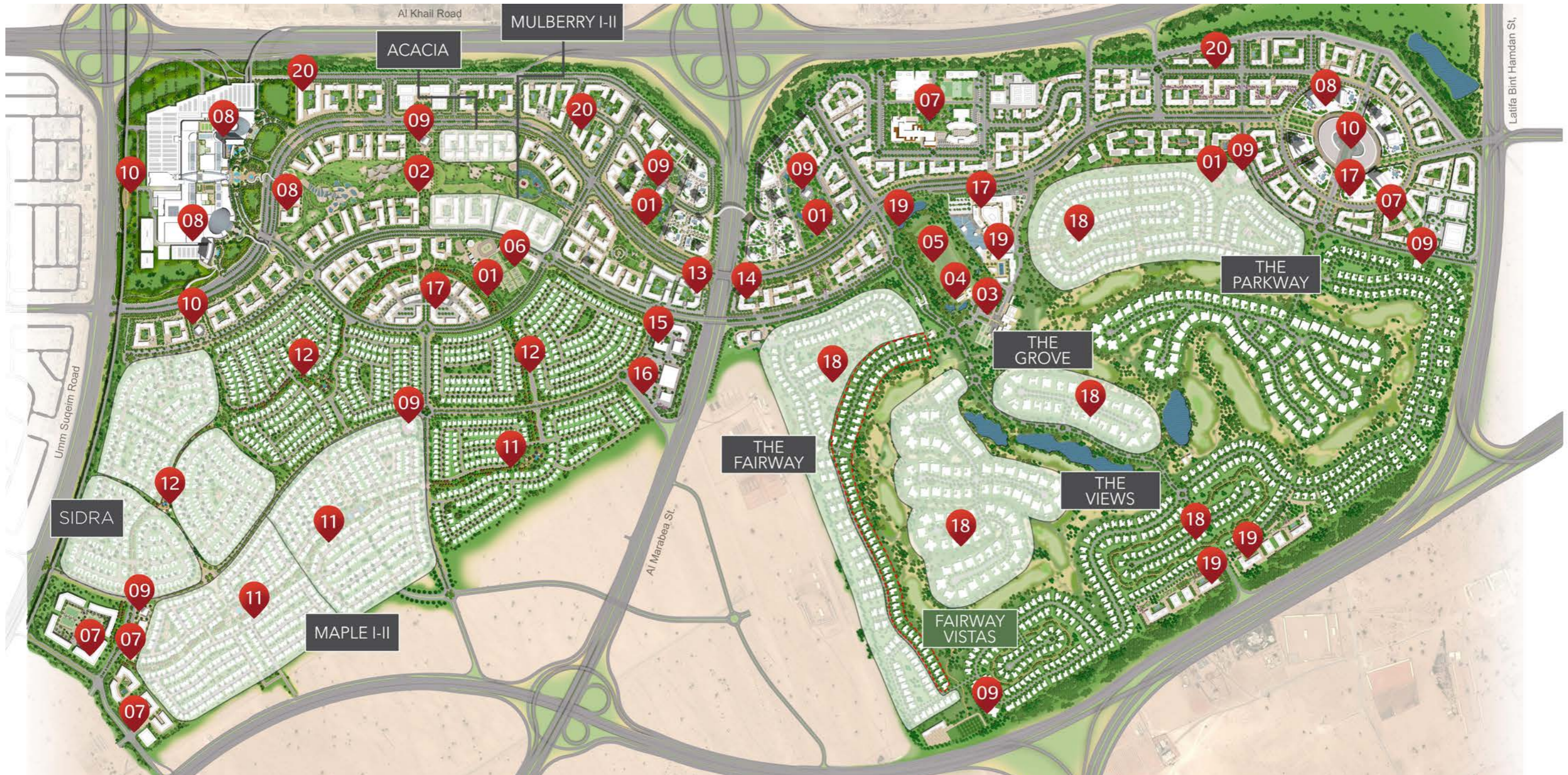
Wake up each morning to the song of birds in your garden, as natural sunlight floods through your floor-to-ceiling windows. Thoughtful design and modern convenience are evident in every detail of the expansive villas, with high ceilings accentuating the open-plan layout to put your mind at ease. Marvel at the range of high quality materials and finishes in every room, an exquisite canvas for your personal style to flourish into the home of your dreams.

استيقظ كل صباح على تغريد الطيور في حديقتك، بينما يجتاح ضوء الشمس الطبيعي منزلك عبر النوافذ الممتدة من الأرض حتى السقف. يتجلى التصميم المدروس ووسائل الراحة العصرية في كل تفاصيل الفيلا الواسعة، حيث تبرز الأسقف العالية التصميم ذا المخطط المفتوح الذي يمنحك الاسترخاء التام. وستدهشك مجموعة المواد والتشطيبات عالية الجودة الموجودة في كل غرفة، وكأنها لوحة رائعة تسمح لأسلوبك الشخصي بالازدهار في منزل أحلامك.









A LIFE FULL OF CHOICES

- 11 million sq. metres
- 12 minutes drive from Downtown Dubai
- More than 2,000 villas
- More than 20,000 apartments
- Villas from 4,500 - 30,000 sq. feet
- 18-hole golf course
- 14 tennis courts
- 4 schools
- 45 km of nature trails
- Rail and metro links offering connectivity to the development

- 01 - Community Park
- 02 - Regional Park
- 03 - Golf Club
- 04 - Golf Academy
- 05 - Driving Range
- 06 - Tennis Academy
- 07 - Schools
- 08 - Hotels
- 09 - Juma Mosque
- 10 - Metro Station

- 11 - Townhouse Community
- 12 - Townhome Community
- 13 - Private Hospital
- 14 - Government Hospital
- 15 - Civil Defence
- 16 - Police
- 17 - Community Retail
- 18 - Golf Villas
- 19 - Golf Apartments
- 20 - Business Park









TYPE B1

7 Bedroom
Ground Floor

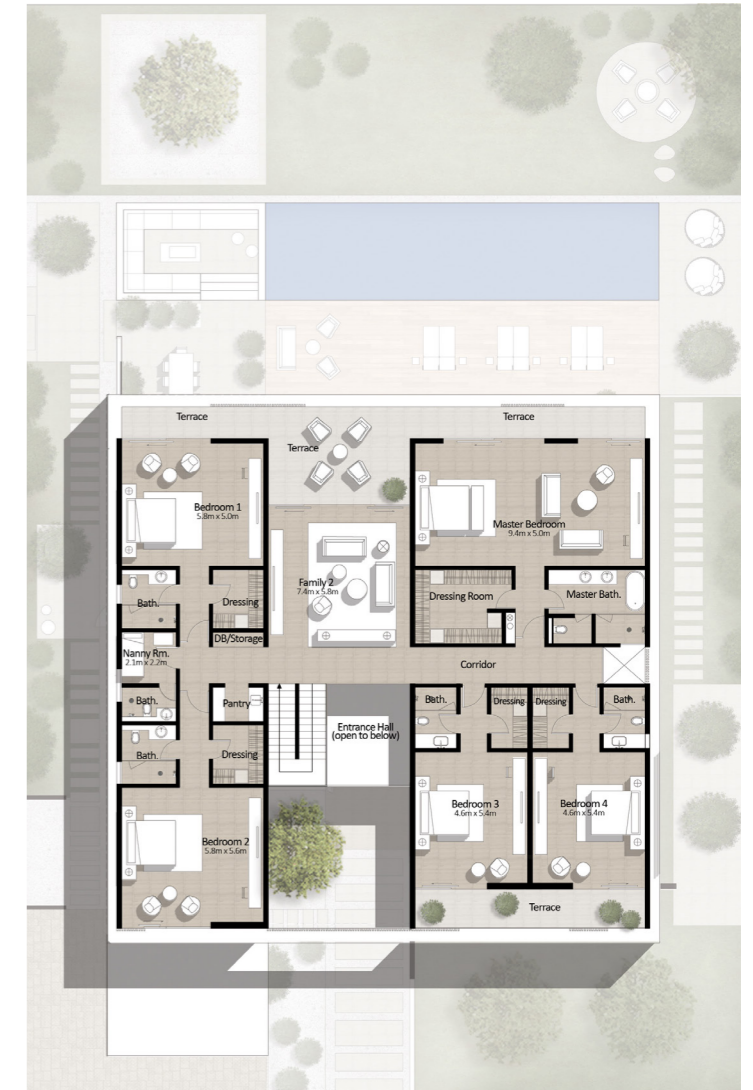
Total Built Up Area: 9,212 Sq Ft



TYPE B1

7 Bedroom
First Floor

Total Built Up Area: 9,212 Sq Ft



مدينة محمد بن راشد
MOHAMMED BIN RASHID CITY



1. All dimensions are in imperial and metric, and measured to structural elements and exclude wall finishes and construction tolerances. 2. All materials, dimensions, and drawings are approximate only. 3. Information is subject to change without notice, at developer's absolute discretion. 4. Actual area may vary from the stated area. 5. Drawings not to scale. 6. All images used are for illustrative purposes only and do not represent the actual size, features, specifications, fittings, and furnishings. 7. The developer reserves the right to make revisions/alterations, at its absolute discretion, without any liability whatsoever.

*Please note that landscaping and swimming pool are not provided by the developer.

مدينة محمد بن راشد
MOHAMMED BIN RASHID CITY



1. All dimensions are in imperial and metric, and measured to structural elements and exclude wall finishes and construction tolerances. 2. All materials, dimensions, and drawings are approximate only. 3. Information is subject to change without notice, at developer's absolute discretion. 4. Actual area may vary from the stated area. 5. Drawings not to scale. 6. All images used are for illustrative purposes only and do not represent the actual size, features, specifications, fittings, and furnishings. 7. The developer reserves the right to make revisions/alterations, at its absolute discretion, without any liability whatsoever.

*Please note that landscaping and swimming pool are not provided by the developer.











TYPE B2

6 Bedroom
Ground Floor

Total Built Up Area: 8,286 Sq Ft



TYPE B2

6 Bedroom
First Floor

Total Built Up Area: 8,286 Sq Ft

مدينة محمد بن راشد
MOHAMMED BIN RASHID CITY



1. All dimensions are in imperial and metric, and measured to structural elements and exclude wall finishes and construction tolerances. 2. All materials, dimensions, and drawings are approximate only. 3. Information is subject to change without notice, at developer's absolute discretion. 4. Actual area may vary from the stated area. 5. Drawings not to scale. 6. All images used are for illustrative purposes only and do not represent the actual size, features, specifications, fittings, and furnishings. 7. The developer reserves the right to make revisions/alterations, at its absolute discretion, without any liability whatsoever.

*Please note that landscaping and swimming pool are not provided by the developer.

مدينة محمد بن راشد
MOHAMMED BIN RASHID CITY



1. All dimensions are in imperial and metric, and measured to structural elements and exclude wall finishes and construction tolerances. 2. All materials, dimensions, and drawings are approximate only. 3. Information is subject to change without notice, at developer's absolute discretion. 4. Actual area may vary from the stated area. 5. Drawings not to scale. 6. All images used are for illustrative purposes only and do not represent the actual size, features, specifications, fittings, and furnishings. 7. The developer reserves the right to make revisions/alterations, at its absolute discretion, without any liability whatsoever.

*Please note that landscaping and swimming pool are not provided by the developer.