



مساكن نَسْمَة
NASMA RESIDENCES

بيت العمر.
Your forever home.



Sharjah rising

Sharjah is steeped in the warmth and hospitality of authentic Arab-Islamic traditions, while simultaneously having an unwavering commitment to modernity and progress.

With a rich history and vibrant, forward-thinking economy, Sharjah represents the duality of modern life in the Middle East. The Emirate was named Arab Capital of Culture in 1998, and World Book Capital by UNESCO for 2019, and the Sharjah Biennial is the most renowned arts event in the Middle East.

At the same time, Sharjah's well-diversified and rapidly growing economy are focused on creating an incredible

future for its citizens. New lifestyle megaprojects, new free zones and new cultural initiatives are all providing opportunities for residents and visitors to one of the region's most exciting and up-and-coming cities.

For those looking to establish a healthy and happy family life in a city that celebrates culture, art and kinship, and which cares for its community, then Sharjah is the clear destination of choice.

الشارقة... آفاق مستقبلية واعدة

إنشاء المجتمعات لا يتمحور فقط حول بناء المنازل، بل يتعدى ذلك إلى إنشاء البنية التحتية المناسبة لحياة رغيدة وممتعة.

ويركز اقتصاد الشارقة المتنامي والمتنوع على تهيئة مستقبل واعد وأكثر إشراقاً لمواطنيها. وفي هذا السياق، تساهم المشاريع العصرية الضخمة الجديدة والمناطق الحرة وغيرها من المبادرات الثقافية والاجتماعية الجديدة في توفير العديد من الفرص للقاطنين والزوار ضمن واحدة أبرز مدن المنطقة وأكثرها إثارة وجمالاً.

ولمن يسعون إلى تأسيس حياة عائلية متكاملة ضمن مجتمع حديث ينطلق من قيم ومبادئ تحثي بالتقاليد النبيلة والثقافة والفنون، فإن الشارقة هي الوجهة المثالية لهم ولأفراد عائلاتهم.

وتعد الشارقة مثلاً حياً على تمازج الأصالة والحداثة بفضل تراثها التاريخي الغني واقتصادها التقدمي الصاعد. وقد تم اختيارها عاصمة للثقافة العربية لعام 1998، وعاصمة الكتاب العالمية لعام 2019 من جانب منظمة الأمم المتحدة للتربية والعلوم والثقافة "اليونسكو"، وذلك تقديرًا لإسهاماتها الملحوظة في تعزيز ونشر الثقافة والفنون على المستويات المحلية والعربية والإسلامية، إذ يظهر ذلك بوضوح عبر الانتشار الواسع للمتاحف، والمعارض الفنية، والمواقع التراثية المتنوعة، حيث يعد «بينالي الشارقة» والذي يقام كل عامين أحد أبرز الفعاليات الفنية على مستوى الشرق الأوسط.



For a richer life

Sharjah is bursting with enriching cultural experiences in the form of museums and galleries, positioned alongside some of the UAE's most prominent historical monuments.

The Heart of Sharjah project is perhaps the best example of Sharjah's dedication to celebrating culture. A first-of-its-kind heritage development, the project will see the restoration and revamping of the city's traditional areas with cultural, commercial and retail spaces woven into the tapestry of existing historical buildings.

Sharjah is well-known for its incredible museums, with more present here than in any other city in the Gulf. Whether your passion is artistic treasures, planes, cars or even calligraphy, there's plenty here to excite you.

For a more modern experience, Al Majaz Amphitheatre is a stunning building located on the man-made Al Majaz Island, and a truly awe-inspiring space. With its next-generation facilities and panoramic view of the impressive Khalid Lagoon, it's a work of art in itself.

وللحصول على تجربة عصرية أكثر حداثة، يمكن لضيوف المدينة زيارة مسرح المجاز بتشييده المذهل على غرار المسارح الرومانية على جزيرة المجاز التي أبدعتها يد الإنسان. ومن خلال مرافقه الحديثة وإطلالته البانورامية الرائعة على بحيرة خالد، فإنه يقف باعتباره صرحاً فنياً استثنائياً بحد ذاته.

نحو حياة أكثر حيوية ونشاطاً

تنبض الشارقة بالتجارب الثقافية الغنية التي تتجلى في متاحفها ومعارضها وأسواقها التقليدية إلى جانب عدد من أبرز المواقع التراثية الأسرة على مستوى دولة الإمارات.

وتشتهر الشارقة بمتاحفها الرائعة وهو ما يميزها عن جميع المدن الأخرى في دول مجلس التعاون الخليجي. وسواء كنت من عشاق الفنون الجميلة أو الطائرات أو السيارات القديمة أو حتى فنون الخط العربي، فسوف تجد متحفاً يرضي شغفك ويلبى متطلباتك.

ولعل مشروع "قلب الشارقة" يعدّ خير دليل على احتفاء الإمارة بعناصر الثقافة والفنون. ويهدف هذا المشروع الثقافي الأول من نوعه إلى إعادة ترميم وتجديد المناطق التراثية ودمج المناطق الثقافية والتجارية ومنافذ البيع بالتجزئة ضمن المباني المعاد تجديدها في المكان.



Nasma, your new home

Cutting-edge design with a strong community feel, giving people the opportunity to be homeowners and lead a fulfilling life.

We believe in the power of community. We believe that the home is more than just a single house, it's a place where you can feel as though you belong. We believe in creating homes in which you can raise a family, carve out a space that is solely yours, and fill it with a lifetime of memories.

That is why we created Nasma Residences, and why they are the most affordable freehold homes Sharjah has ever seen.

نسمة... عنوان بيتك الجديد

أحدث التصاميم في أجواء عائلية مميزة لنتيح لك امتلاك بيتك الخاص والاستمتاع بأجمل لحظات حياتك.

ومن هنا، فقد باشرنا بتشييد مساكن نسمة وبأفضل الأسعار المنافسة مقارنة بجميع مشاريع التملك الحز على مستوى الشارقة.

نؤمن في مساكن نسمة بقوة وانسجام المجتمع وبأن البيت أكثر من مجرد مساحة للسكن، فهو مكان تمتاز فيه مشاعر المحبة والالتزام. كما نؤمن أيضاً بإيجاد منازل استثنائية تؤسس فيها عائلتك، وتحظى بأقصى درجات الخصوصية، وتملؤها بذكريات عمرٍ جميل لا ينسى.



Situated in Al Tay suburb, the heart of New Sharjah, Nasma Residences is an idyllic community, packed with every amenity you could ever want - from large public parks to a shopping centre, clubhouse and GEMS international school, right on site.

Nasma means breeze and it's that feeling; the simple joy of a cool wind on a perfect spring day, surrounded by lush greenery, that is encapsulated in the community we have built for you.

تعبر "النسمة" عن نفحة الهواء العليل؛ إنه ذلك الشعور بهجة هبوب نفع عبير بارد في يوم صيفي ضمن محيط مثالي من المساحات الخضراء الفسيحة في مجتمع متكامل شيدناه لراحتكم ورفاهيتكم.

وتعد مساكن نسمة مجتمعاً مثالياً تتوفر فيه جميع وسائل الراحة العصرية، بدءاً من المتنزهات الراحبة، وصولاً إلى المحال التجارية المختلفة، وانتهاءً بمبنى الجمعية ومدرسة جيمس الدولية، فضلاً عن موقعها الاستثنائي في منطقة الطي قلب الشارقة الجديدة.



حيث تشرق الحياة
Let life begin.



Always learning

Sharjah boasts a number of world-class institutions and this gold standard is reflected in the GEMS international school situated within Nasma Residences itself.

Nasma Residences is perfectly positioned to benefit from Sharjah's long commitment to educational excellence. The GEMS international school situated at the heart of the Nasma community will ensure that your children will receive the finest education and make use of world-class facilities.

Looking beyond the Nasma Residences community, Sharjah University City is only a short drive away.

Its stunning Islamic-influenced architecture, situated on scenic grounds, have made it something of a tourist destination, but the institution's true value is in its commitment to providing world-class education. Of particular note, the American University of Sharjah is distinguished as one of the finest higher education establishments in the wider GCC.

بيئة تعليمية مثرية

تضم الشارقة عدداً من المؤسسات التعليمية العالمية المرموقة، ويتجلى التزام الإمارة بالمعايير الراقية للتعليم من خلال توفير باقة من أرقى المدارس المحلية والعالمية ذات السمعة المميزة.

ذات النمط الإسلامي والتي جعلت منها وجهة سياحية بحد ذاتها، فيما تتجلى قيمتها الحقيقية بالتزامها بتوفير مستويات تعليمية عالمية. ومن الجدير بالذكر أن الجامعة الأميركية في الشارقة تعد إحدى أرقى مؤسسات التعليم العالي على مستوى دول مجلس التعاون الخليجي.

يملك مشروع مساكن نسمة كل المقومات التي تؤهله للاستفادة من التزام الشارقة بتحقيق التميز في التعليم، حيث سيحظى أبناؤكم بأرقى مستويات التعليم ضمن بيئة مدرسية ذات مستوى عالمي في مدرسة جيمس الدولية في قلب مساكن نسمة.

وعلى مقربة من مشروع مساكن نسمة، تقع المدينة الجامعية في الشارقة التي تتفرد بهندستها المعمارية



Life made easy

Creating a community is about more than just creating beautiful homes, it's also about creating the infrastructure for an easy and enjoyable life.

Each Nasma Residences neighbourhood has its own park equipped with children's play areas, each of approximately 32,000 sq. ft. The neighbourhood parks exist alongside a fully-equipped 13-acre destination park that includes cycling and jogging paths and ample green space, all crafted to foster a feeling of community.

A 70,000 sq. ft. shopping centre offers a large-scale anchor retail experience for day-to-day and speciality needs. In addition, Nasma Square, a community complex overlooking the development's landscape park, provides a clubhouse, nursery, clinic, dining outlets and sporting facilities for residents.

رفاهية الحياة في بساطتها

لا يتمحور إيجاد المجتمعات المتكاملة حول بناء المنازل فحسب، بل يتعدى ذلك إلى إنشاء بنية تحتية ملائمة توفر جميع السبل الممكنة لحياة هنيئة وممتعة للقاطنين والزوار.

ويتمد مركز التسوق العصري على مساحة 70,000 قدم مربع حيث يضمن للقاطنين تجربة استثنائية لتلبية احتياجاتهم اليومية وجميع متطلباتهم الخاصة. كما يطل ميدان نسمة على الحديقة العامة في المشروع ويوفر باقة متنوعة من الخدمات التي تشمل نادياً مجتمعياً، وحضانة أطفال، وعيادة متخصصة، ومجموعة من المطاعم والمقاهي والمرافق الترفيهية والرياضية الحديثة.

ينعم كل حي من الأحياء التي شيدناها في مساكن نسمة بحديقة خاصة وبمناطق للعب الأطفال، وبمساحة إجمالية تبلغ 32,000 قدم مربع. وتنتشر حدائق الأحياء السكنية إلى جانب الحديقة العامة التي تمتد على مساحة 13 فدناً وتضم مسارات للدرجات الهوائية والجري، ومساحات خضراء شاسعة صممت لتعكس الأجواء الرائعة للحياة ضمن مجتمع متكامل ومستدام.



RETRO

HANDCRAFTED
MILLER
LAGER BEER

VINTAGE

MINERAL WATER



Everything you
need within reach

.....
New road improvements currently
taking place in Dubai, which will
make connections to Nasma
Residences faster and easier.

.....
يتم إجراء العديد من التحسينات على
شبكات الطرق في دبي، مما سييسل
الوصول إلى مساكن نسمة بشكل أفضل.

كل ما تتمناه
بين يديك

Nasma Residences Master Plan

Amenities

- 1 Neighborhood Park
- 2 Shopping Centre
- 3 Mosque
- 4 GEMS international school

Family park

- 5 Playgrounds
- 6 Running Lane
- 7 Bicycle Lane
- 8 Barbeque Area

Nasma Square - Community Center

- 9 Nursery
- 10 Gym
- 11 Medical Clinic
- 12 Restaurants
- 13 Retail Outlets
- 14 Swimming Pool

المخطط الرئيسي لمساكن نَسْمَة

المرافق

- 1 حديقة عامة
- 2 مركز تسوق
- 3 مسجد
- 4 مدرسة جيمس الدولية

متنزه العائلات

- 5 ملاعب
- 6 مضمار للجري
- 7 مضمار للدراجات الهوائية
- 8 منطقة شواء

ميدان نَسْمَة - النادي الاجتماعي

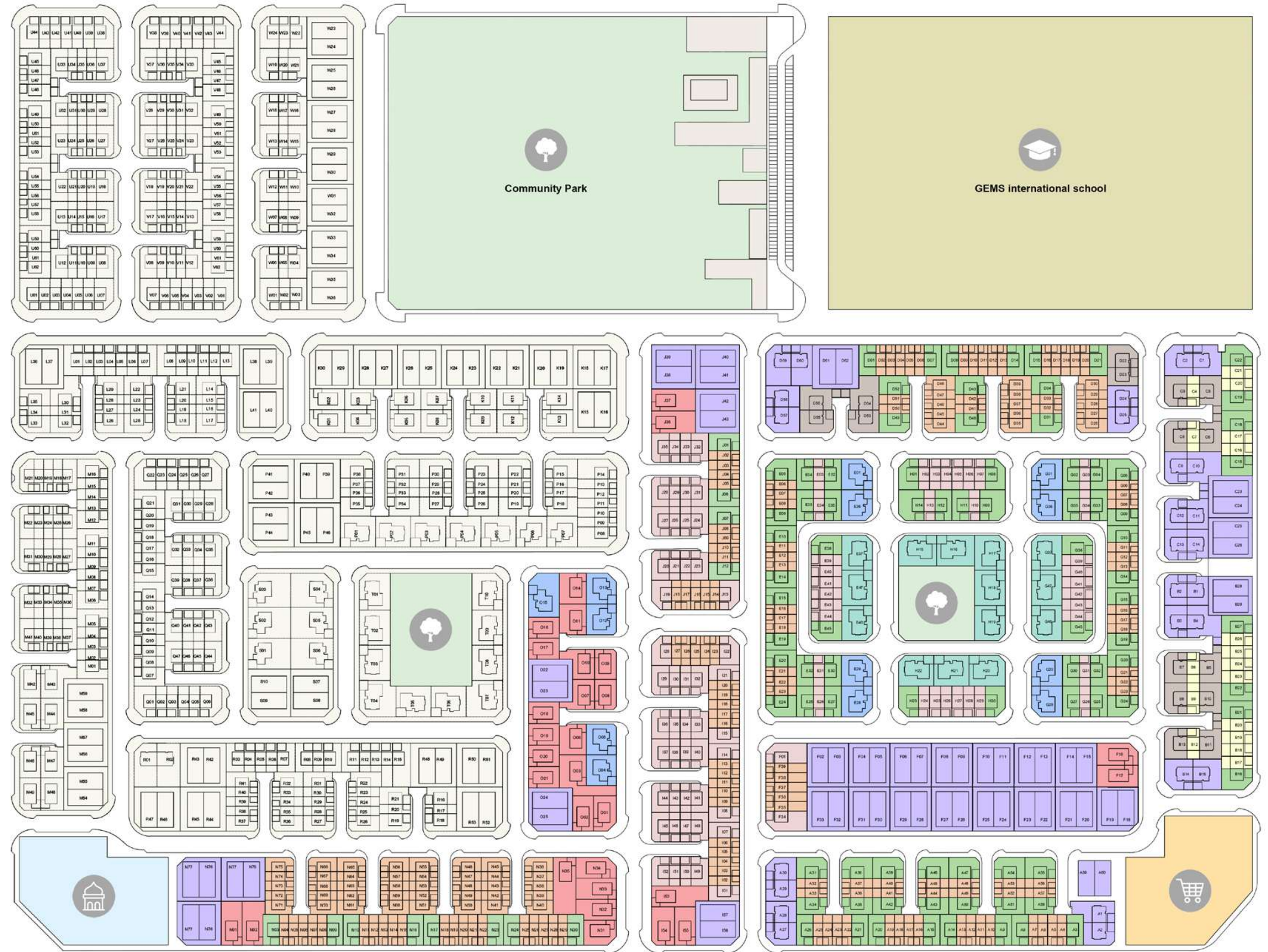
- 9 حضنة أطفال
- 10 مركز لياقة بدنية
- 11 عيادة طبية
- 12 مطاعم
- 13 محال تجارية
- 14 حوض سباحة





أصناف الوحدات السكنية في المخطط الرئيسي لمساكن نسمة Nasma Master Plan Unit Typology

-  T2A
-  T3A
-  T3B
-  T3C
-  D4A
-  D4B
-  S4A
-  S4B
-  S5A





2 Bedroom Townhouse

Homes tailored to your needs

Nasma Residences was meticulously planned by urban design specialists, with the aim of balancing an open community feeling and your family's privacy.

There are a variety of different types of properties and plot sizes, ensuring that whatever your needs, you can find the home that is right for your family.

A two bedroom Townhouse, at approximately 1,500 sq. ft., is a perfect home for a young family.

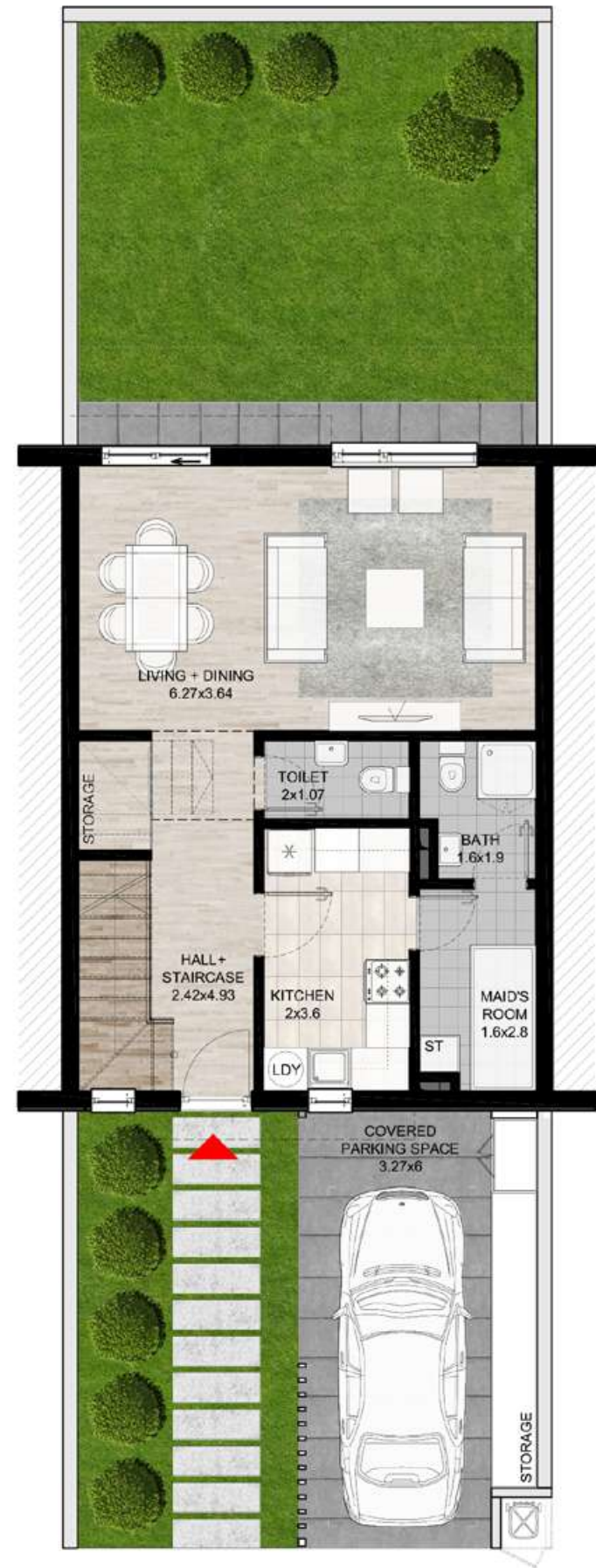
منازل متلاصقة من غرفتي نوم

منازل صُممت خصيصاً لتلبية احتياجاتكم

تم تصميم مساكن نَسمة بعناية تامة بواسطة خبراء مختصين في تخطيط المدن، وذلك من أجل إيجاد توازنٍ محكم بين أنماط الحياة الصاخبة للمجتمعات الحديثة واحترام خصوصية العائلات.

ومع مساحات رحبة تصل إلى 1,500 قدماً مربعاً، فإن المنازل المتلاصقة من غرفتي نوم ستكون خياراً مثالياً للعائلات الشابة.

وهناك خيارات متنوعة من الوحدات السكنية وبمساحات مختلفة لتضمن لك البيت المثالي الذي يلائم احتياجاتك ومتطلبات عائلتك.



Ground Floor



First Floor



2 Bedroom Townhouse

2 Bed + 2.5 Baths + 1 Maid

Ground Floor: 853 sq. ft.

First Floor: 650 sq. ft.

Total: 1,503 sq. ft.





Ground Floor



First Floor



2 Bedroom Corner Townhouse

2 Bed + 2.5 Baths + 1 Maid

Ground Floor: 853 sq. ft.

First Floor: 650 sq. ft.

Total: 1,503 sq. ft.





3 Bedroom Townhouses

The living is in the details

Attention was paid to the smallest architectural detail to ensure a truly beautiful living space.

Features such as sliding glass windows and generous ceiling heights allow for a flowing continuum of space, and a great deal of natural light, enhancing the feeling of abundant open space the house already gives.

The three bedroom Townhouses range in size from approximately 1,969 sq. ft., to 2,305 sq. ft., and as such are perfectly tailored for family life.

Our homes are characterized by spacious master bedrooms with walk-in closet and en-suite bathrooms for a daily experience of the utmost comfort.

منازل متلاصقة من ثلاث غرف نوم

الاهتمام بأدق التفاصيل هو ما يصنع الفارق الحقيقي

لقد حرصنا على الاهتمام بأدق التفاصيل المعمارية لمنحك أجمل منزل على الإطلاق.

وتتراوح مساحات المنازل المتلاصقة من ثلاث غرف نوم بين 1,969 و 2,305 قدم مربع ما يجعلها مثالية للعائلات الطموحة.

تمنحك التجهيزات المتنوعة التي تشمل النوافذ الواسعة المنزلة والأسقف المرتفعة إحساساً مميزاً بالراحة وتتيح للإضاءة الطبيعية دخول جميع أرجاء المنزل.

وتتميز منازلنا المتلاصقة بغرف نوم رئيسية واسعة وحجرات ملابس كبيرة ملحقة بها وحمامات داخلية مريحة لمنحك تجربة يومية مفعمة بأقصى درجات الحيوية والرفاهية.



Ground Floor



First Floor



3 Bedroom Classic Townhouse

3 Bed + 2.5 Baths + Maid

Ground Floor: 1,152 sq. ft.

First Floor: 817 sq. ft.

Total: 1,969 sq. ft.





Ground Floor



First Floor



3 Bedroom Classic Corner Townhouse

3 Bed + 2.5 Baths + Maid

Ground Floor: 1,152 sq. ft.

First Floor: 817 sq. ft.

Total: 1,969 sq. ft.





Ground Floor



First Floor



3 Bedroom Premier Townhouse

3 Bed + 2.5 Baths + Maid

Ground Floor: 1,310 sq. ft.

First Floor: 995 sq. ft.

Total: 2,305 sq. ft.

