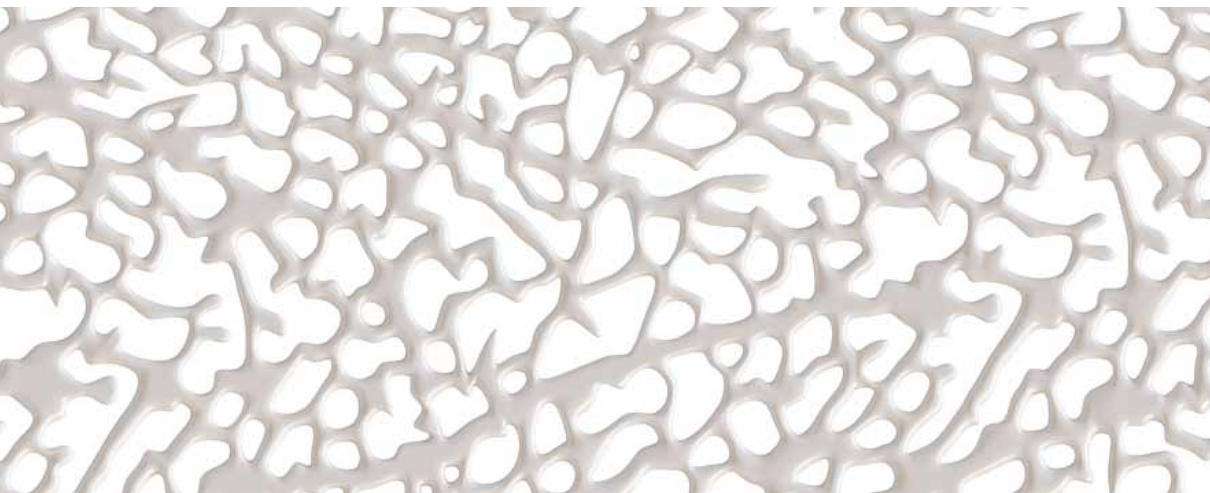


BVLGARI

MARINA LOFTS

DUBAI





ABOUT BVLGARI

Originating in Rome, BVLGARI was founded as a jewellery shop in 1884 by Greek silversmith Sotirio BVLGARI. BVLGARI's little shop on Via dei Condotti in Rome became a meeting place for the international elite - hosting aristocrats, artists, writers and the movie royalty of the Dolce Vita era (1950's and 60's) as well as Hollywood's golden years.

With a legacy that spans 130 years, BVLGARI has achieved international acclaim for its exclusive and stylish Italian jewellery, seamlessly blending contemporary aesthetics with classic Greco-Roman designs. Innovative artistry and precious materials merge harmoniously in pieces that are at once timeless and traditional. The BVLGARI spirit continues to inspire with its unique vision of perfection.

نبذة حول بولغري

كانت بدايات بولغري في روما كمحل مجوهرات عام ١٨٨٤ على يد صائغ الفضة اليوناني سوتيريو بولغري. يقع محل بولغري في فيا دي كوندوتي في روما وقد أصبح المكان الذي تجتمع فيه النخبة العالمية من الأرسقراطيين والفنانين والكتاب والعصر الذهبي للسينما الإيطالية (الخمسينات والستينات) وأفلام هوليوود.

حظي محل بولغري بشعبية عالمية لعرافته التي تمتد إلى ١٣٠ عاماً في صناعة المجوهرات الإيطالية الفريدة والأنيقة، التي تمتاز فيها بسلاسة العناصر الجمالية المعاصرة مع التصميم اليونانية الرومانية الكلاسيكية. تندمج في مجوهرات بولغري الروح الفنية المبتكرة والمواد الثمينة بانسجام، لتكون تقليدية وصالحة لكل زمان في أن معاً، ومصدر إلهام دائم بما تتمتع به من رؤية فريدة تصبو نحو الكمال.

BVLGARI HOTELS & RESORTS

Bulgari Hotels & Resorts is the leading luxury hospitality collection in the world. Comprised of a few selected properties in major cosmopolitan cities and luxury resort destinations, its aim is to convey the excitement of the Bulgari brand; its timeless glamour, heritage and magnificence.

Each property is located in the most prime luxury neighbourhood in the city, or the ultimate prestigious area of the resort destination, and features unique physical characteristics that make it truly remarkable. Each makes a strong reference to the local culture, yet is designed with an Italian contemporary luxury feel, enriched by rare and lavish materials, featuring design furniture and custom-built details.

The guest's experience is made flawless by an innovative luxury service concept, informal yet impeccable. The Italian Bar and Restaurant, complemented by an authentic local dining experience in resorts, and by exclusive function spaces, wants to become the city's most coveted meeting point for the local high society.

فنادق ومنتجات بولغري

تعد فنادق ومنتجات بولغري من بين أبرز سلاسل الضيافة العالمية، وتتألف من عقارات مختارة في مدن تزخر بالمنتجات الراقية والفخمة، وتعكس علامة بولغري التجارية بكل ما تتضمنها من معاني الألق المتجدد والتراث الأصيل لصانع المجوهرات الإيطالي.

وتقع فنادق ومنتجات بولغري في بعض من أرقى الأحياء الحضرية داخل المدن أو في أجمل المناطق المخصصة للمنتجات، وتزخر بمواصفات تضعها في مستوى متميز ومختلف تماماً عن نظرائها. إذ تتخذ كل منها طابع الثقافة المحلية مع تصميم إيطالي عصري يمنح شعوراً لا مثيل له بالرفاهية، فضلاً عن المواد والعناصر النادرة المستعملة بدءاً من الأثاث وانتهاء بكافة التفاصيل الأخرى.

كما توفر تلك الفنادق والمنتجات تجربة فريدة لنزلائها من خلال مفهوم خدمات الرفاهية المبتكرة، ناهيك عن المطعم الإيطالي والمطاعم الأخرى التي تقدم وجبات محلية والتي تجعل منها مكاناً مثالياً للالتقاء نخبة الفئات الاجتماعية المحلية.





BVLGARI
RESORT & RESIDENCES



DUBAI A CITY WITH A VISION

Dubai never stops surprising the world with its agility and determination; a city led by a very sharp vision that challenges the impossible and races against time in its pursuit of excellence. Beyond the vision and the agility are intangible components that characterize Dubai - a vibe, aura and charm that are quintessentially its own.

From a sea of sand with a few hotels and a modest infrastructure in the 1980s, Dubai has emerged as a global hub for business and tourism boasting an impressive number of international brands and some equally astounding landmarks that dominate its iconic skyline.

دبي مدينة ذات رؤية

لا تكف دبي عن مفاجأة العالم بسرعة تغييرها وتصميمها، لتثبت بأنها مدينة تتمتع برؤية ثابتة تتحدى المستقبل وتسابق الزمن في سعيها نحو التميز. وتكمن خلف تلك الرؤية والتغيير عناصر غير ملموسة تعطي دبي طابعها الخاص تتمثل في الجو العام وهالة السحر التي تحيط بها لتجعل منها مدينة مثالية.

في الثمانينات كانت دبي عبارة عن صحراء رملية واسعة تتراعى على أطرافها بعض الفنادق وتفتقر إلى البنية التحتية المتطورة، لكنها سرعان ما برزت كمركز تجاري وسياحي عالمي يضم عددا كبيرا من العلامات التجارية العالمية والمعالم المذهلة التي ترسم ملامح وجهها المتفرد.

MERAAS ENABLING DUBAI'S VISION

Meraas is a Dubai-based conglomerate that aims to enhance the emirate's cityscape with a human-centric approach to developing assets in the real estate, tourism, hospitality, F&B, retail, leisure and entertainment, technology, maritime, and healthcare sectors.

Meraas pursues its mission to build creative urban culture where thriving communities can take root. Among its investments are some of the most admired real-estate properties in premium locations, such as Bluewaters Residences, Bvlgari Residences, Cherrywoods, City Walk Residences, Nikki Beach Residences, Port de La Mer Residences, Villa Amalfi, and Zabeel Saray Royal Residence.

The company's portfolio comprises over 80 million square feet of total developed land, more than 5000+ homes, 1400+ retail units, and 15 landmark destinations, including Boxpark, Al Seef, Bluewaters, City Walk, Dubai Harbour, Jumeira Bay, Kite Beach, La Mer, Last Exit, Pearl Jumeira, The Beach and The Outlet Village.

مراس تكريس لرؤية دبي

«مراس» هي مجموعة تتخذ من دبي مقراً لها وتهدف إلى تعزيز المشهد الحضري للإمارة من خلال نهج يركز على الإنسان عند تطوير أصول في قطاعات العقارات، والسياحة، والضيافة، والأغذية والمشروبات، وتجارة التجزئة، والتسلية والترفيه، والتكنولوجيا، والقطاع البحري، والرعاية الصحية.

تسعى «مراس» لبناء ثقافة حضرية مبدعة من أجل مجتمع مزدهر، وتشمل أهم استثماراتها العقارية بعضاً من أكثر المشاريع تميزاً والتي تقع في مواقع رئيسية، مثل «بلوواترز ريزيدنسز» و «بولغري ريزيدنسز» و «تشيبي وودز» و «سيتي ووك ريزيدنسز» و «نيكي بيتش ريزيدنسز» و «بورت دو لا مير ريزيدنسز» و «فيلا أمالفي» و «زعبيل سراي رويال ريزيدنسز».

تشمل محفظة «مراس» أكثر من ٨٠ مليون قدم مربعة من الأراضي المطورة، وأكثر من ٥٠٠٠ وحدة سكنية، وأكثر من ١٤٠٠ وحدة بيع بالتجزئة، و ١٥ وجهة رئيسية تضم كلاً من «بوكس بارك»، و «السيف»، و «بلوواترز»، و «سيتي ووك»، و «دبي هاربر»، و «جميرا باي»، و «كايت بيتش»، و «لا مير»، و «لاست إكزت»، و «بيرل جميرا»، و «ذا بيتش»، و «ذا أوتلت فيليج».





JUMEIRA BAY A MANMADE MARVEL

Jumeira Bay is a six million sq. ft. mixed-use island development by Meraas, sculpted in the shape of a titanic seahorse. Located off the coast of Jumeira Beach Road, the island can be directly accessed via a 300-meter bridge that has been exclusively provided for residents and visitors.

The island is the new address of choice for exclusive homeowners who savour having the luxury of enjoying their own private house with great sea views or vistas of Dubai's impressive skyline. Featuring the unparalleled BVLGARI Resort and Residences, including a Marina and Yacht Club complex, and exclusive residential villas, this man-made island became a city's luxe landmark.

جميرا باي تحفة صنعاً للإنسان

تقع جزيرة جميرا باي التي تطورها مراس قبالة ساحل شارع شاطئ الجميرا، ويمتد هذا المشروع متعدد الاستخدامات على مساحة 6 ملايين قدم مربع، كما توفر للسكان والزائرين جسراً يربطها باليابسة بطول 300 متراً.

تقدم هذه الجزيرة خيارات جديدة لمالكي البيوت حيث سينعمون بشاطئ خاص لكل منهم ويستمتعون بمناظر البحر الخلابة و/أو إطلالات دبي الساحرة. تتميز هذه الجزيرة التي صنعتها يد الإنسان بمبان سكنية وفيلات منخفضة الارتفاع وحدائق واحواض سباحة مزينة بالأضواء تتخللها ممرات وشوارع مشجرة.

A JEWEL IN THE MAKING THE BVLGARI RESORT AND RESIDENCES

Designed by Italian architectural firm Antonio Citterio Patricia Viel and Partners, Bulgari Resort and Residences Dubai is a first-of-its-kind master development in scale and magnitude that aesthetically translates the core values of its two partners – Bulgari and Meraas.

Bulgari Resort and Residences Dubai is the world's fifth Bulgari Hotels and Resorts property. Framed by lush landscaped gardens, the luxury marine complex is spread over 1.7 million sq. ft. The Bulgari Resort comprises of 100 rooms and suites in the main hotel buildings, as well as 20 hotel villas and a full range of luxury hotel facilities, inclusive of the signature BVLGARI RISTORANTE and SPA.

Overlooking a stunning white sandy beach cove, right on the water's edge with spectacular views of the Arabian Gulf, Bulgari Resort juxtaposes modern and conventional architecture to offer a mix of traditional and modern themes that reflect the design and style of the surrounding area.

Another gem that sparkles on Jumeira Bay is the first-in-the-world Bulgari Marina and Yacht Club, a place where taste, elegance and refinement meet and merge.

إنجاز ثمين بولغري ريزورت اند ريزيدنسز دبي

صمم بولغري ريزورت اند ريزيدنسز دبي على يد الشركة المعمارية الإيطالية أنتونيو شيتيريو وباتريسيا فييل وشركائهم، وهو المشروع الأول من نوعه من حيث الحجم والأهمية إذ يجسد بطريقة فنية القيم الأساسية لدى الشريكين فيه بولغري ومراس.

يعد بولغري ريزورت اند ريزيدنسز دبي خامس منشآت سلسلة فنادق ومنتجعات بولغري في العالم، ويمتد المجمع البحري الفاخر على مساحة تزيد على 1.7 مليون قدم مربع وتحيط به حدائق غناء. يتكون بولغري ريزورت من 100 غرفة وجناح في مباني الفندق الرئيسية، إلى جانب 20 فيلا فندقية ومجموعة كاملة من المرافق الفندقية الفاخرة بالإضافة إلى مطعم بولغري الفاخر والسبا.

ويتمتع بولغري ريزورت بإطلالة ساحرة على الشاطئ الرملي الأبيض ومناظر الخليج العربي الخلابة، ويجمع بين التصميم المعماري المعاصر والتقليدي وتمتاز فيه الحدائق والعراقة ليتلاءم مع روح البيئة المحيطة به.

كما انه يعد المرسى و نادي اليخوت بولغري الأول من نوعه في العالم، والمكان الذي يجمع بين الذوق والأناقة والبيدخ.





DESIGN PHILOSOPHY

Bulgari Resort and Residences Dubai will convey Bulgari's core values of contemporary design, magnificent craftsmanship and artistic detail.

The architectural language of the Bulgari Residences is defined by the overlapping wooden terraces that stream along the façade interspersed with large glazed sliding doors. This sequence of overlapping, random plains creates a truly elegant yet pleasantly informal environment with spectacular views of the sea and the skyline.

Characterized by its efforts to create perfect harmony with nature through its unique architectural style, the development aims to seamlessly integrate the physical elements present on the island and become an indelible part of it: the ubiquitous use of limestone is reminiscent of the golden sands of the desert, and also harks back to the timeless sculpted architecture of Southern Italy.

Limestone has also been generously used in the boundary walls of the development, while the podiums are similarly clad in golden limestone. In addition, the lava stone and basalt paving create a sophisticated graphic contrast for public space - that in architectural terms makes up the 'inner' urban environment.

فلسفة التصميم

يضيء بولغري ريزورت اند ريزيدنسز دبي قيماً أساسية على علامة بولغري، تتمثل في التصميم المعاصر والبراعة الحرفية والتفاصيل الفنية.

وتتجسد الفلسفة المعمارية لمشروع بولغري ريزيدنسز في الشرفات الخشبية المتداخلة التي تمتد على طول الواجهة الأمامية وتتخللها أبواب زجاجية منزلقة. تعطي تلك العناصر البسيطة العشوائية المكان جواً مريحاً وأنيقاً فتبعث مناظر البحر والأفق والخلابة السعادة والبهجة في النفوس.

تسعى بولغري في هذا المشروع إلى إيجاد تناسق تام مع الطبيعة من خلال أسلوبها المعماري الفريد الذي تندمج فيه العناصر المادية الموجودة على الجزيرة لتصبح جزءاً لا يتجزأ منها: يتناغم الحجر الجيري المستخدم في كل مكان مع رمال الصحراء الذهبية ويعود بنا إلى عصر المنحوتات الخالدة في جنوب إيطاليا.

وبينما يغلب استخدام الحجر الجيري في أسوار المشروع تترين المنصات أيضاً بالحجر الجيري الذهبي بينما رصفت الطرق بالحجر البركاني والبازلتية ليكون هذا التناقض عنوان الرقي في البيئة الحضرية الداخلية للمشروع.



BVLGARI MARINA LOFTS ONE IDYLIC COMBINATION OF ELEMENTS

The sophistication of an open space concept nestled at a high-end maritime complex makes the BVLGARI Marina Lofts one of the most exclusive residences in Dubai. Floor-to-ceiling windows allow natural light to spread expansively into the unit, while also offering magnificent marina views. The lofts showcase contemporary design, meticulous craftsmanship and artistic detail.

بولغري مارينا لوفتس مزيج مثالي من العناصر

المساحات المفتوحة المبتكرة في المجمع البحري الراقى تجعل «بولغري مارينا لوفتس» أحد أكثر المجمعات حصرية في دبي. وتسمح النوافذ الممتدة من الأرض حتى السقف بانتشار الضوء الطبيعي فيها بشكل مثالي، وتوفّر إطلالات مذهلة على المرسى. يتميز «بولغري مارينا لوفتس» بتصميمه المعاصر والإتقان والحرفية في تنفيذ أدق التفاصيل فيه.

ELEGANT DESIGN AND WELL-APPOINTED FEATURES

Ranging from three to four-bedroom, the spectacular living spaces are accompanied by a private lawn overlooking the spectacular marina. Each home at the BVLGARI Residences has been meticulously designed to create efficient living spaces. A luminous living room, dining room and kitchen add a distinct character to the space as well. BVLGARI's signature style is evident in every detail – whether inside the home, in the common areas or within the wider community.

تصميم أنيق وتجهيزات مميزة

تتراوح الخيارات السكنية من ثلاث إلى أربع غرف نوم، ويرافقها حديقة خاصة تطل على المرسى المذهل. تم تصميم كل منزل في «بولغري ريزيدنسز» بدقة لاستغلال المساحات بشكل فعال ويتجلى ذلك في توزيع غرفة المعيشة المضيئة وغرفة الطعام والمطبخ التي تمنح المسكن طابع المميز. ويبرز أسلوب «بولغري» الراقى عبر كافة التفاصيل، سواء كانت داخل المنزل أو في المناطق المشتركة أو في المجمع بشكل عام.







5G2



HARMONY THROUGH A UNIQUE ARCHITECTURAL STYLE

At the BVLGARI Marina Lofts, individual landscaped terraces provide relaxing outdoor areas while also maximizing privacy from the promenade. The fresh colour palette and high-quality materials are an embodiment of the exclusive location blend seamlessly with the adjacent residences as well. Each unit features a staircase as well as a lift and have two parking bays within the private carport at the entrance.

أسلوب معماري فريد يعكس التنغم والانسجام

توفر الشرفات المنسقة في « بولغري مارينا لوفتس » مساحة خارجية للاسترخاء تزيد من الخصوصية على الممشى إلى أقصى حد. وتعكس مجموعة الألوان المشرقة والمواد عالية الجودة تنغم الموقع الحضري مع المساكن المجاورة. يتضمن كل مسكن على درج بالإضافة إلى مصعد، ويشمل موقفتي سيارة داخل مرآب خاص عند المدخل.









BVLGAR





BVLGAR







REFINED LUXURY LIVING ON A PRIVATE ISLAND

In addition to common areas such as private landscaped gardens, swimming pools, and gymnasiums, residents can enjoy a host of dining options and wellness facilities within the resort, while benefiting from the unmatched service standards of the BVLGARI Resort. The pedestrian-only promenade connects the BVLGARI hotel building with the Yacht Club. Inspired by Italian seaside harbours, it hosts world famous restaurants and cafes, providing the finest culinary experiences. The Marina flanks the 46-boat harbour whose travertine promenade is illuminated by streetlamps at dusk, making it the ultimate yachting address with berths ranging from 10 to 40 meters.

تجربة سكن فاخرة على جزيرة حصرية

بالإضافة إلى المناطق المشتركة مثل الحدائق المنسقة وأحواض السباحة وصالة الألعاب الرياضية، يمكن للمقيمين الاستمتاع بمجموعة من خيارات الطعام ومرافق الاستجمام داخل المنتجع. مع مستويات خدمة لا مثيل لها، ويربط الممشى المخصص للمشاة مبنى فندق بولغري بناي الخوت، الذي يستلهم أجواء الموانئ الإيطالية الساحرة، ويتضمن العديد من المطاعم والمقاهي العالمية الشهيرة.

يوفر المرسى ٤٦ رصيفاً الذي وتثير مصابحه الممشى الحجري عند الغسق، مما يجعله مقصداً مثالياً لليخوت بأرصفته التي تتراوح بين ١٠-٤٠ متراً.

KEY FACTS:

- Located 5 Km from Shaikh Zayed Road
- 6 Km from Burj Khalifa and Downtown Dubai
- 2 Km from Citywalk, an innovative outdoor destination with high-end retail, food and beverage concepts
- Designed by Antonio Citterio from pre-concept to delivery

المميزات الأساسية:

- واقع على بعد 5 كلم من شارع الشيخ زايد
- على مسافة 6 كلم من برج خليفة ووسط مدينة دبي
- على مسافة 2 كلم من سيتي ووك، الوجهة المبتكرة للتسوق وتناول الطعام في الهواء الطلق
- تصميم أنتونيو شيتيريو من مرحلة التصور حتى الإنجاز



THE MARINA AND YACHT CLUB

The Bulgari Marina comprises of over 50 berths and can accommodate boats from 30 to 120 feet. The berths benefit from all the services of the hotel, including housekeeping, security, concierge, florist and on board catering facilities.

The Yacht Club is an exclusive members-only facility, with a large outdoor pool and sea side decks, set in a lush landscaped garden. It also feature a Lounge Bar and Members' Lounge.

المرسى ونادي اليخوت

يحتوي مرسى بولغري على أكثر من 50 رصيفاً لركن اليخوت، وهذه الأرصفة قادرة على استيعاب القوارب واليخوت التي يتراوح طولها بين 30 و 120 قدماً. ويستفيد أصحاب اليخوت من جميع الخدمات المقدمة من الفندق، بما في ذلك التنظيف والأمن والحراسة والتزود بالطعام وغيرها من الخدمات.

ان نادي اليخوت نادي حصري للأعضاء فقط، ويحتوي على بركة سباحة خارجية كبيرة وإطلالة على البحر ضمن حديقة خلابة وجفيلة، إضافة إلى مطعم وردهة للأعضاء.





THE PROMENADE

The pedestrian-only Promenade connects the Bulgari Hotel building with the Yacht Club. Inspired by Italian sea-side harbours like Portofino, it hosts world-class restaurants, which provide residents and guests with the finest culinary experiences.

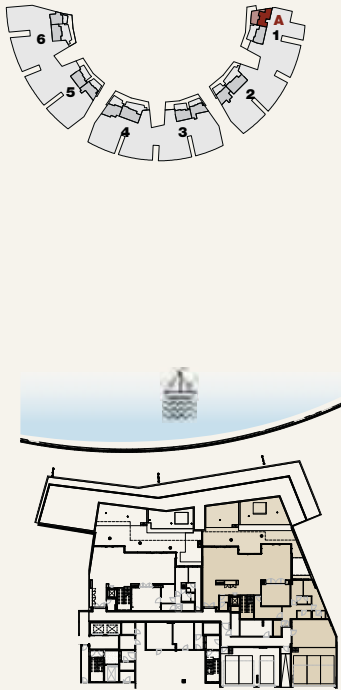
الممشى

يربط الممشى المخصص للمارة فقط بين مبنى فندق بولغري ونادي اليخوت، ويستوحى الممشى تصميمه من موانئ بحرية إيطالية مثل ميناء بورتوفينو، ويضم مطاعم عالمية مستقلة توفر للسكان والزلاء تجارب غنية وفريدة من نوعها من مطابخ مختلفة.

TYPE 1.A BUILDING 1

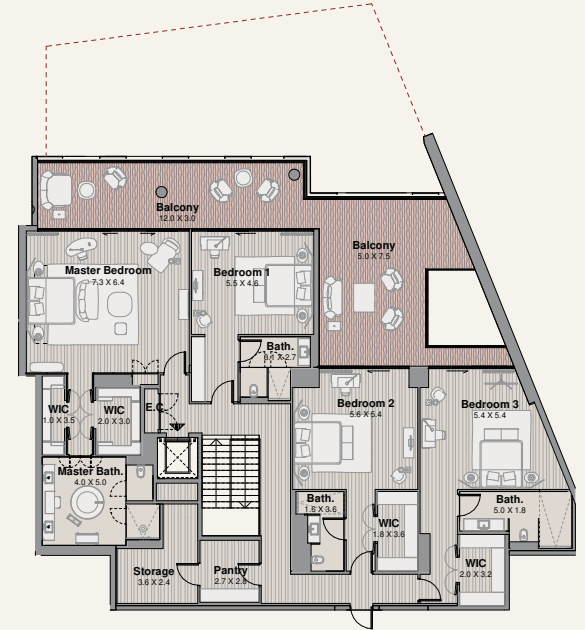
GROUND FLOOR

Suite	592 SQM	6377 SQFT
Balcony	254 SQM	2734 SQFT
Total Area	846 SQM	9112 SQFT



TYPE 1.A BUILDING 1

FIRST FLOOR



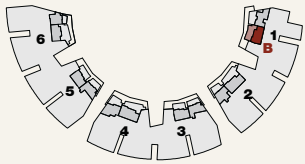
DISCLAIMER: PLANS, DETAILS AND UNIT ORIENTATION INCLUDED ARE INDICATIVE ONLY AND ARE SUBJECT TO CHANGE BY THE DEVELOPER/SELLER AT ITS SOLE DISCRETION WITHOUT NOTICE AND/OR LIABILITY. ALL IMAGES, INCLUDING FEATURES, FINISHES, FURNISHINGS, VIEW AND SCALE ARE ILLUSTRATIVE ONLY. FINAL AREAS, ORIENTATION, DIMENSIONS, LAYOUT AND MATERIALS MAY DIFFER FROM THOSE STATED.

DISCLAIMER: PLANS, DETAILS AND UNIT ORIENTATION INCLUDED ARE INDICATIVE ONLY AND ARE SUBJECT TO CHANGE BY THE DEVELOPER/SELLER AT ITS SOLE DISCRETION WITHOUT NOTICE AND/OR LIABILITY. ALL IMAGES, INCLUDING FEATURES, FINISHES, FURNISHINGS, VIEW AND SCALE ARE ILLUSTRATIVE ONLY. FINAL AREAS, ORIENTATION, DIMENSIONS, LAYOUT AND MATERIALS MAY DIFFER FROM THOSE STATED.

TYPE 1.B BUILDING 1

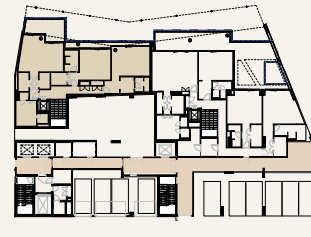
GROUND FLOOR

Suite	448 SQM	4822 SQFT
Balcony	212 SQM	2285 SQFT
Total Area	660 SQM	7108 SQFT



TYPE 1.B BUILDING 1

FIRST FLOOR



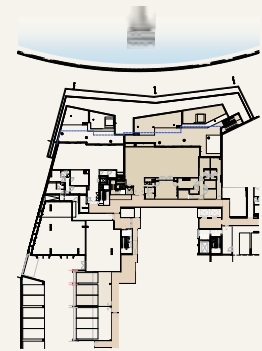
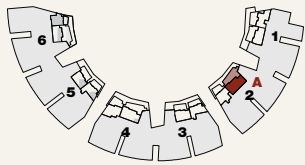
DISCLAIMER: PLANS, DETAILS AND UNIT ORIENTATION INCLUDED ARE INDICATIVE ONLY AND ARE SUBJECT TO CHANGE BY THE DEVELOPER/SELLER AT ITS SOLE DISCRETION WITHOUT NOTICE AND/OR LIABILITY. ALL IMAGES, INCLUDING FEATURES, FINISHES, FURNISHINGS, VIEW AND SCALE ARE ILLUSTRATIVE ONLY. FINAL AREAS, ORIENTATION, DIMENSIONS, LAYOUT AND MATERIALS MAY DIFFER FROM THOSE STATED.

DISCLAIMER: PLANS, DETAILS AND UNIT ORIENTATION INCLUDED ARE INDICATIVE ONLY AND ARE SUBJECT TO CHANGE BY THE DEVELOPER/SELLER AT ITS SOLE DISCRETION WITHOUT NOTICE AND/OR LIABILITY. ALL IMAGES, INCLUDING FEATURES, FINISHES, FURNISHINGS, VIEW AND SCALE ARE ILLUSTRATIVE ONLY. FINAL AREAS, ORIENTATION, DIMENSIONS, LAYOUT AND MATERIALS MAY DIFFER FROM THOSE STATED.

TYPE 2.A BUILDING 2

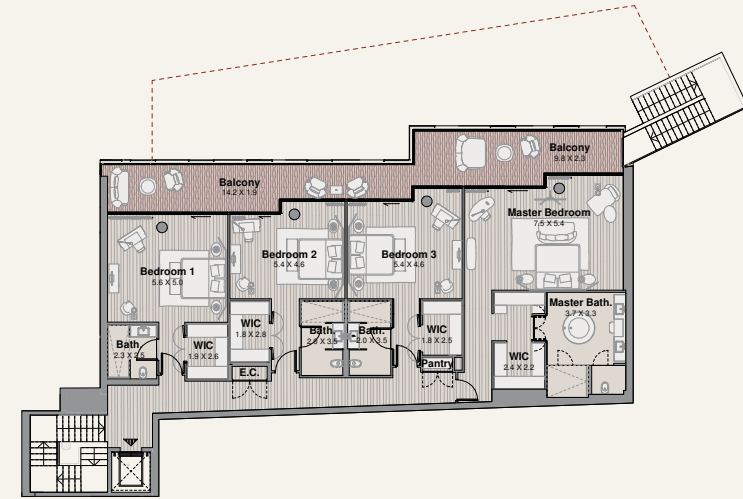
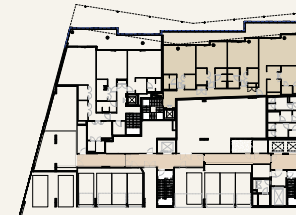
GROUND FLOOR

Suite	589 SQM	6340 SQFT
Balcony	284 SQM	3060 SQFT
Total Area	873 SQM	9400 SQFT



TYPE 2.A BUILDING 2

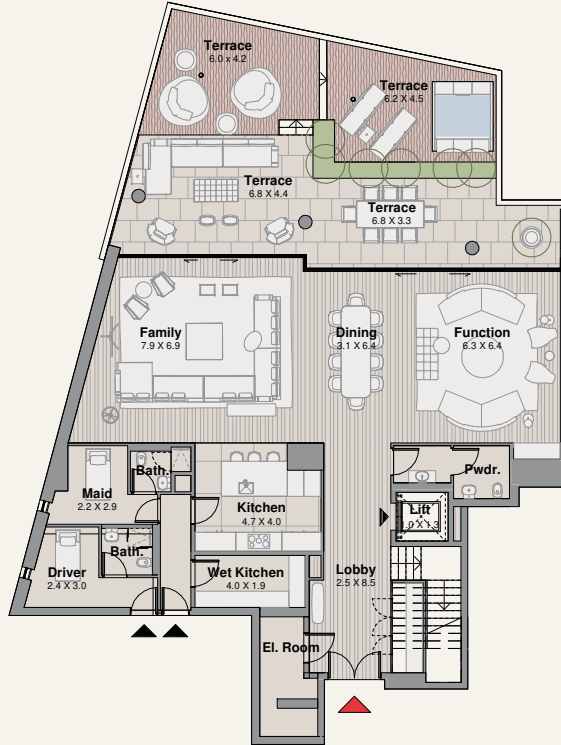
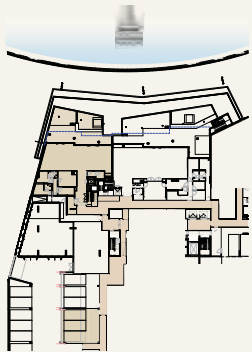
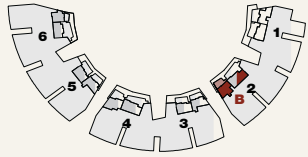
FIRST FLOOR



TYPE 2.B BUILDING 2

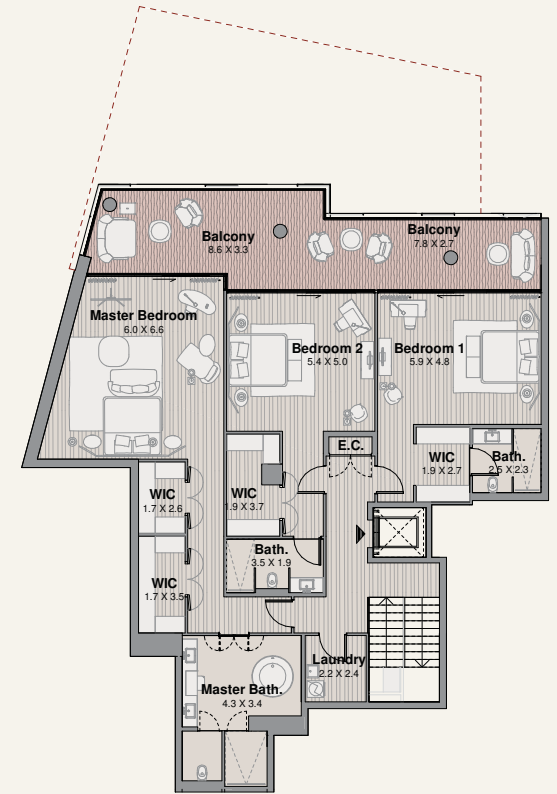
GROUND FLOOR

Suite	459 SQM	4949 SQFT
Balcony	167 SQM	1799 SQFT
Total Area	626 SQM	6748 SQFT



TYPE 2.B BUILDING 2

FIRST FLOOR



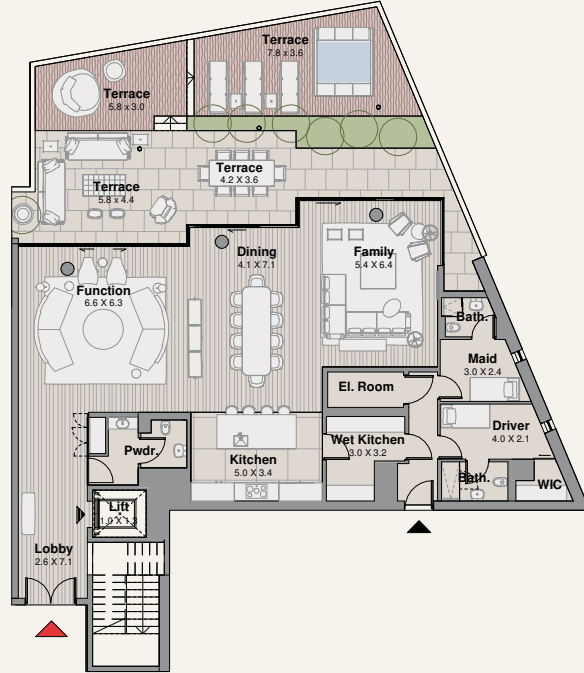
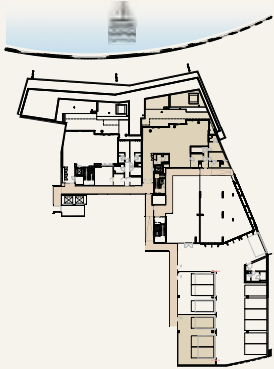
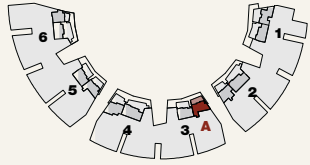
DISCLAIMER: PLANS, DETAILS AND UNIT ORIENTATION INCLUDED ARE INDICATIVE ONLY AND ARE SUBJECT TO CHANGE BY THE DEVELOPER/SELLER AT ITS SOLE DISCRETION WITHOUT NOTICE AND/OR LIABILITY. ALL IMAGES, INCLUDING FEATURES, FINISHES, FURNISHINGS, VIEW AND SCALE ARE ILLUSTRATIVE ONLY. FINAL AREAS, ORIENTATION, DIMENSIONS, LAYOUT AND MATERIALS MAY DIFFER FROM THOSE STATED.

DISCLAIMER: PLANS, DETAILS AND UNIT ORIENTATION INCLUDED ARE INDICATIVE ONLY AND ARE SUBJECT TO CHANGE BY THE DEVELOPER/SELLER AT ITS SOLE DISCRETION WITHOUT NOTICE AND/OR LIABILITY. ALL IMAGES, INCLUDING FEATURES, FINISHES, FURNISHINGS, VIEW AND SCALE ARE ILLUSTRATIVE ONLY. FINAL AREAS, ORIENTATION, DIMENSIONS, LAYOUT AND MATERIALS MAY DIFFER FROM THOSE STATED.

TYPE 3.A BUILDING 3

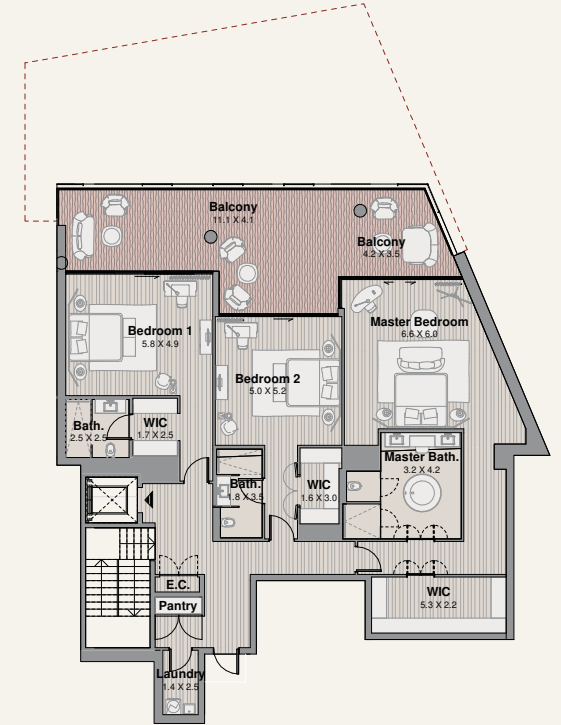
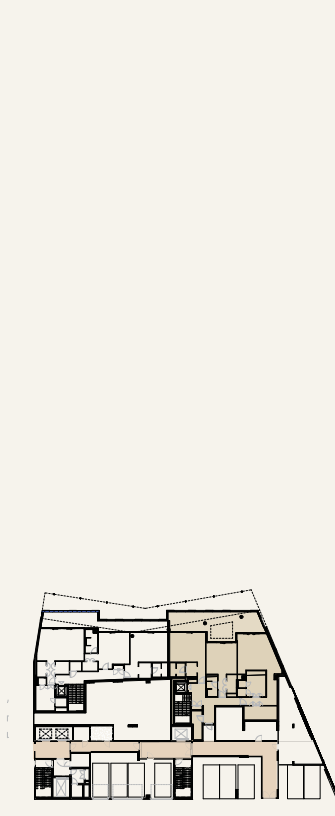
GROUND FLOOR

Suite	457 SQM	4927 SQFT
Balcony	175 SQM	1885 SQFT
Total Area	632 SQM	6812 SQFT



TYPE 3.A BUILDING 3

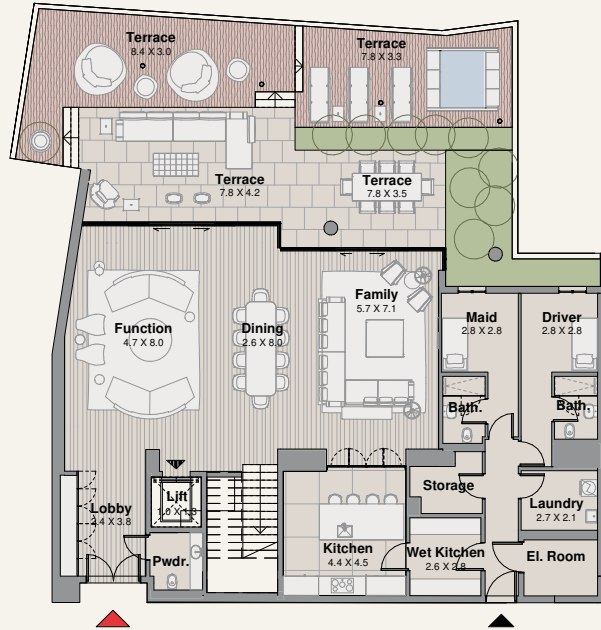
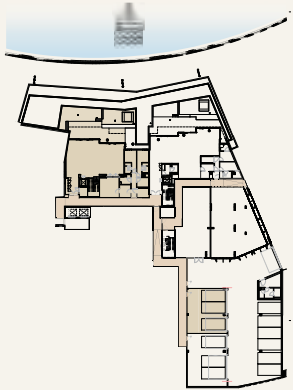
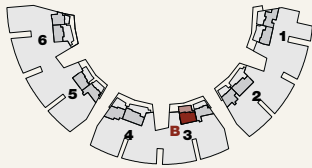
FIRST FLOOR



TYPE 3.B BUILDING 3

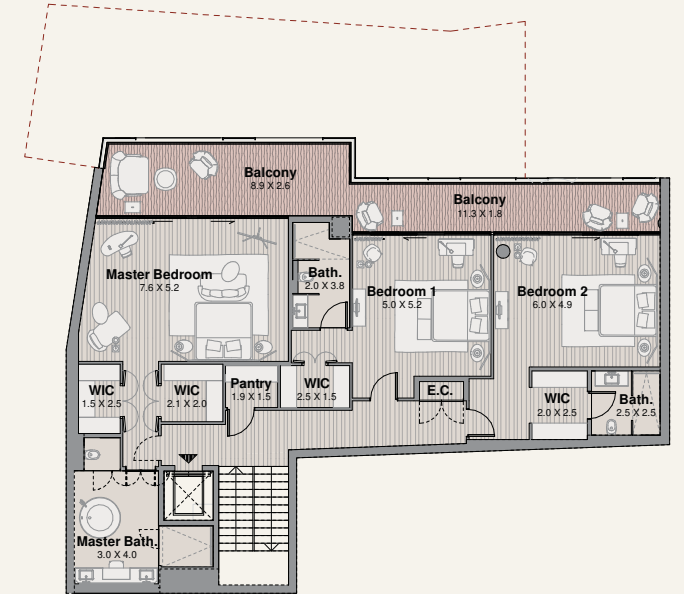
GROUND FLOOR

Suite	446 SQM	4808 SQFT
Balcony	185 SQM	1999 SQFT
Total Area	632 SQM	6808 SQFT



TYPE 3.B BUILDING 3

FIRST FLOOR



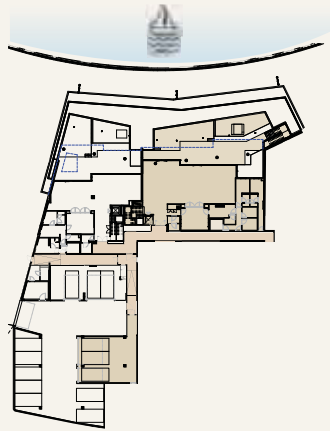
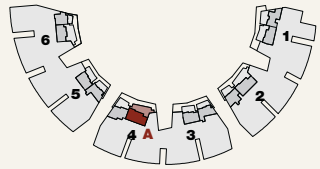
DISCLAIMER: PLANS, DETAILS AND UNIT ORIENTATION INCLUDED ARE INDICATIVE ONLY AND ARE SUBJECT TO CHANGE BY THE DEVELOPER/SELLER AT ITS SOLE DISCRETION WITHOUT NOTICE AND/OR LIABILITY. ALL IMAGES, INCLUDING FEATURES, FINISHES, FURNISHINGS, VIEW AND SCALE ARE ILLUSTRATIVE ONLY. FINAL AREAS, ORIENTATION, DIMENSIONS, LAYOUT AND MATERIALS MAY DIFFER FROM THOSE STATED.

DISCLAIMER: PLANS, DETAILS AND UNIT ORIENTATION INCLUDED ARE INDICATIVE ONLY AND ARE SUBJECT TO CHANGE BY THE DEVELOPER/SELLER AT ITS SOLE DISCRETION WITHOUT NOTICE AND/OR LIABILITY. ALL IMAGES, INCLUDING FEATURES, FINISHES, FURNISHINGS, VIEW AND SCALE ARE ILLUSTRATIVE ONLY. FINAL AREAS, ORIENTATION, DIMENSIONS, LAYOUT AND MATERIALS MAY DIFFER FROM THOSE STATED.

TYPE 4.A BLOCK 4

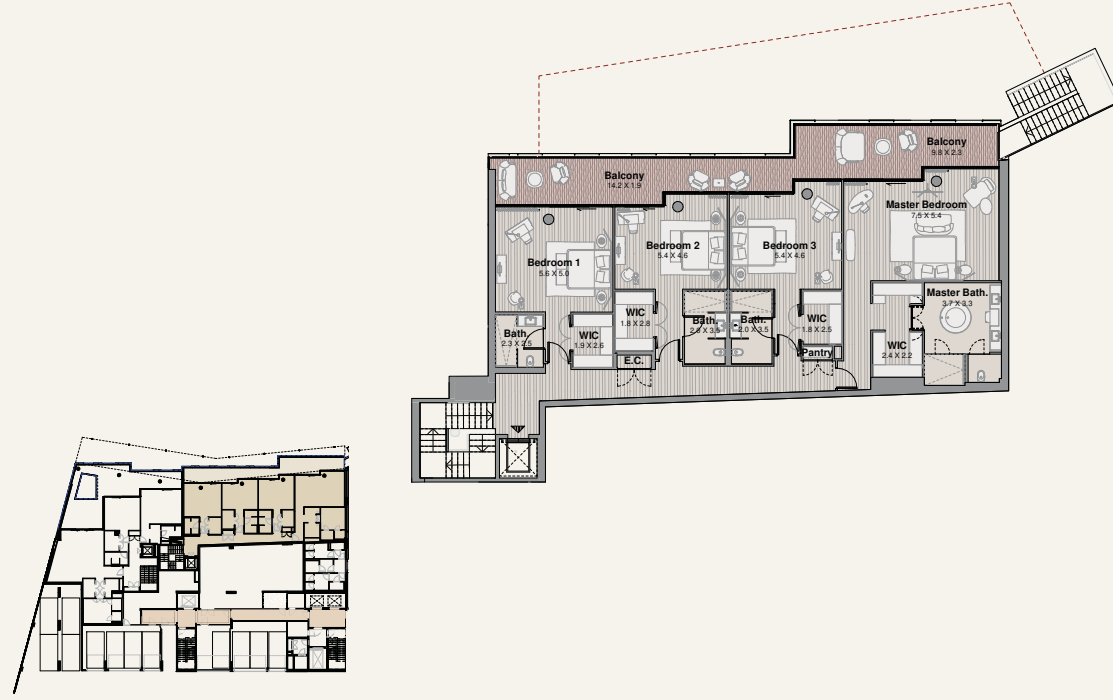
GROUND FLOOR

Suite	588 SQM	6339 SQFT
Balcony	287 SQM	3094 SQFT
Total Area	876 SQM	9434 SQFT



TYPE 4.A BLOCK 4

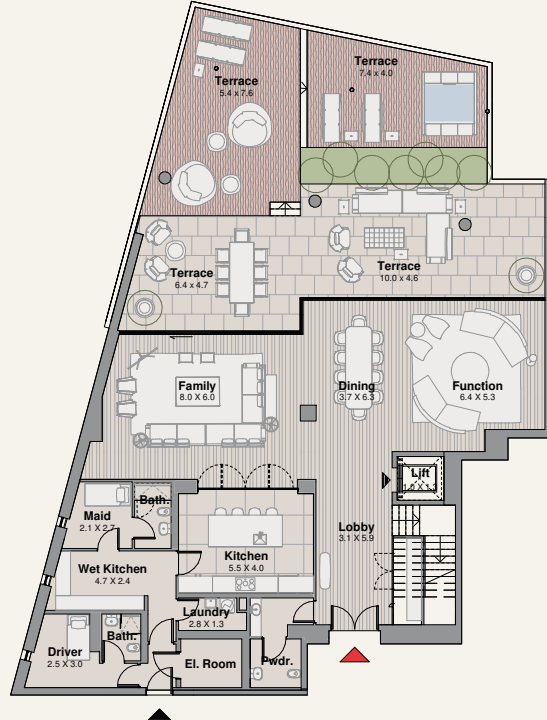
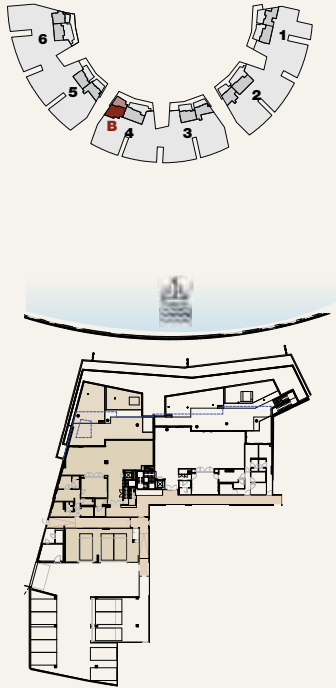
FIRST FLOOR



TYPE 4.B BUILDING 4

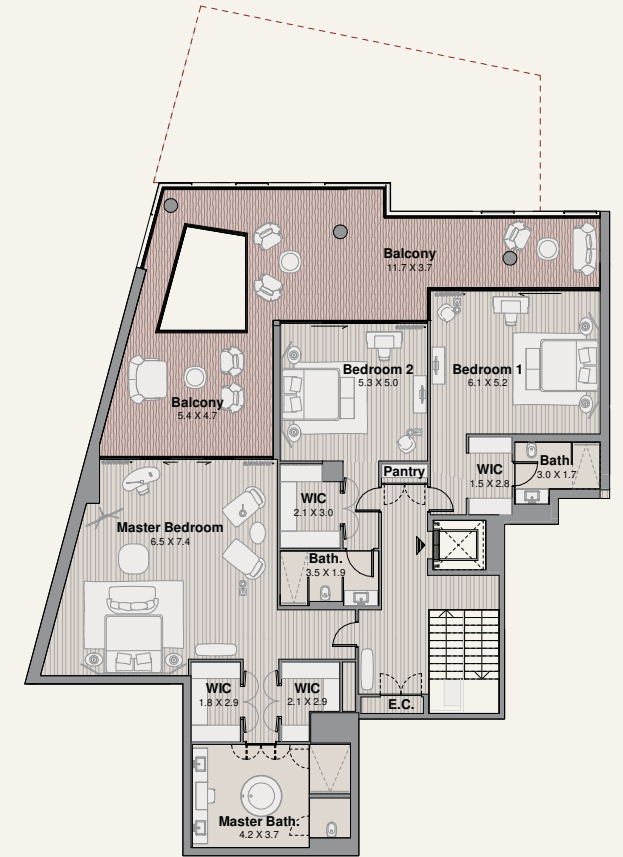
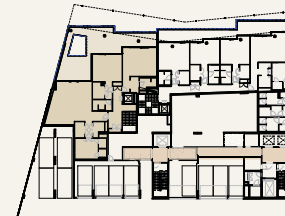
GROUND FLOOR

Suite	489 SQM	5265 SQFT
Balcony	257 SQM	2772 SQFT
Total Area	746 SQM	8038 SQFT



TYPE 4.B BUILDING 4

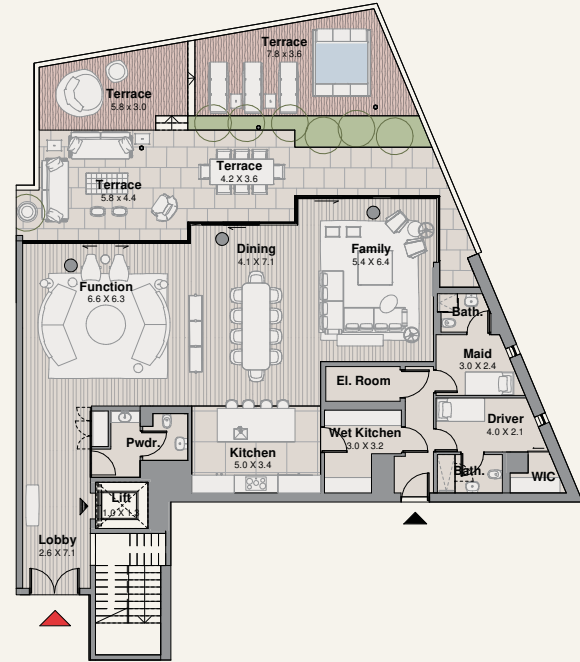
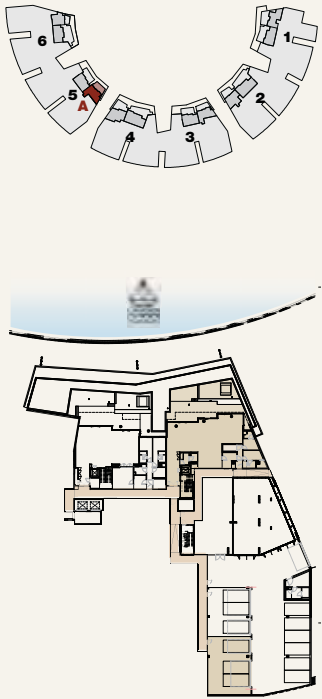
FIRST FLOOR



TYPE 5.A BUILDING 5

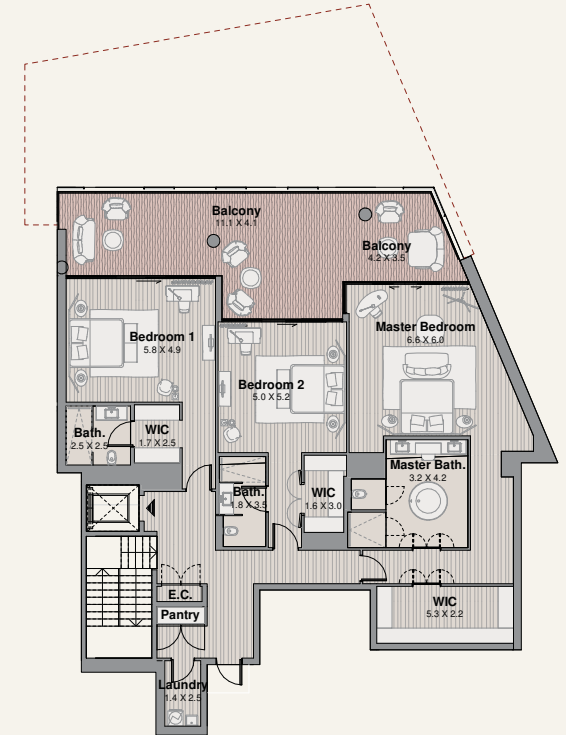
GROUND FLOOR

Suite	458 SQM	4935 SQFT
Balcony	175 SQM	1889 SQFT
Total Area	634 SQM	6825 SQFT



TYPE 5.A BUILDING 5

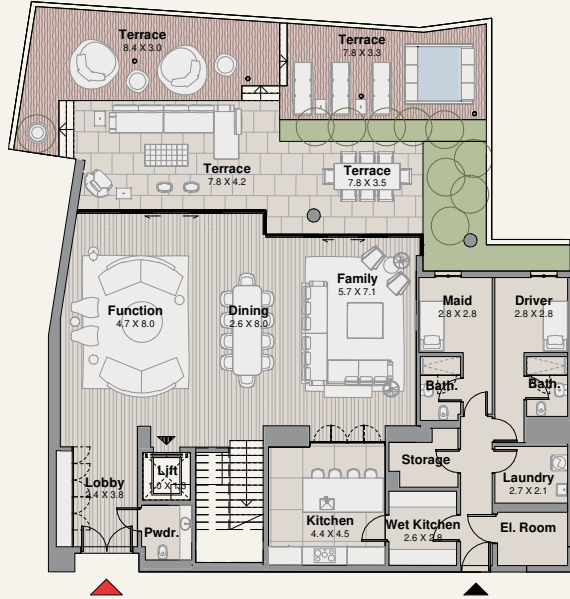
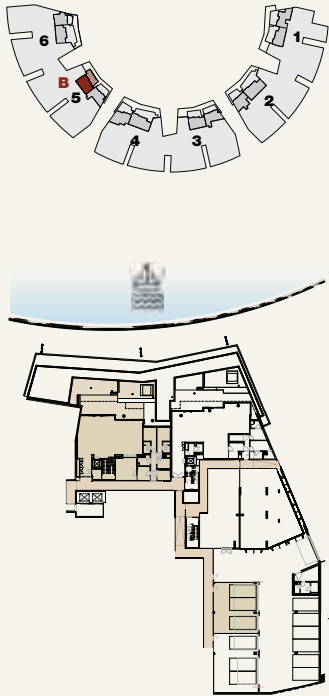
FIRST FLOOR



TYPE 5.B BUILDING 5

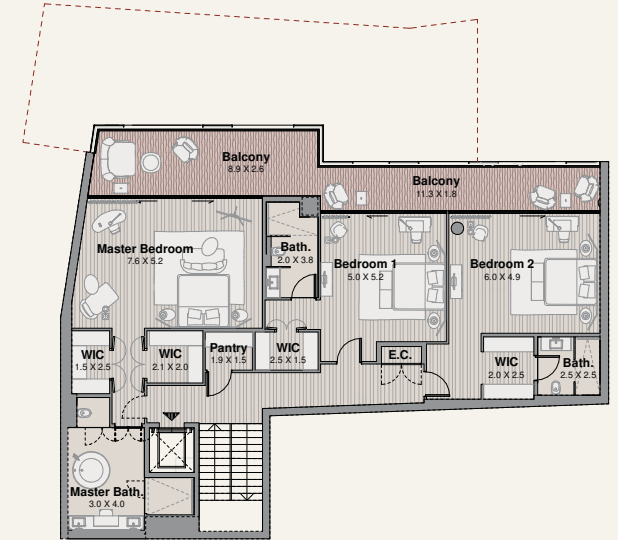
GROUND FLOOR

Suite	446 SQM	4808 SQFT
Balcony	185 SQM	1999 SQFT
Total Area	632 SQM	6808 SQFT



TYPE 5.B BUILDING 5

FIRST FLOOR



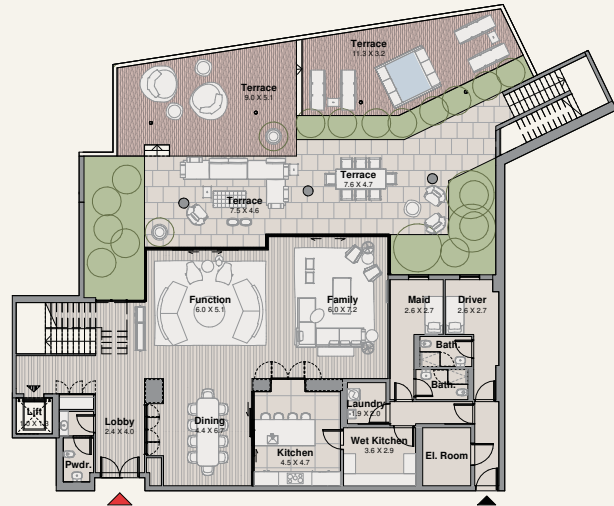
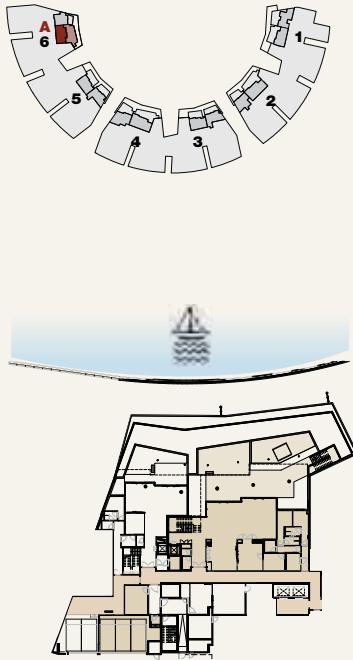
DISCLAIMER: PLANS, DETAILS AND UNIT ORIENTATION INCLUDED ARE INDICATIVE ONLY AND ARE SUBJECT TO CHANGE BY THE DEVELOPER/SELLER AT ITS SOLE DISCRETION WITHOUT NOTICE AND/OR LIABILITY. ALL IMAGES, INCLUDING FEATURES, FINISHES, FURNISHINGS, VIEW AND SCALE ARE ILLUSTRATIVE ONLY. FINAL AREAS, ORIENTATION, DIMENSIONS, LAYOUT AND MATERIALS MAY DIFFER FROM THOSE STATED.

DISCLAIMER: PLANS, DETAILS AND UNIT ORIENTATION INCLUDED ARE INDICATIVE ONLY AND ARE SUBJECT TO CHANGE BY THE DEVELOPER/SELLER AT ITS SOLE DISCRETION WITHOUT NOTICE AND/OR LIABILITY. ALL IMAGES, INCLUDING FEATURES, FINISHES, FURNISHINGS, VIEW AND SCALE ARE ILLUSTRATIVE ONLY. FINAL AREAS, ORIENTATION, DIMENSIONS, LAYOUT AND MATERIALS MAY DIFFER FROM THOSE STATED.

TYPE 6.B BUILDING 6

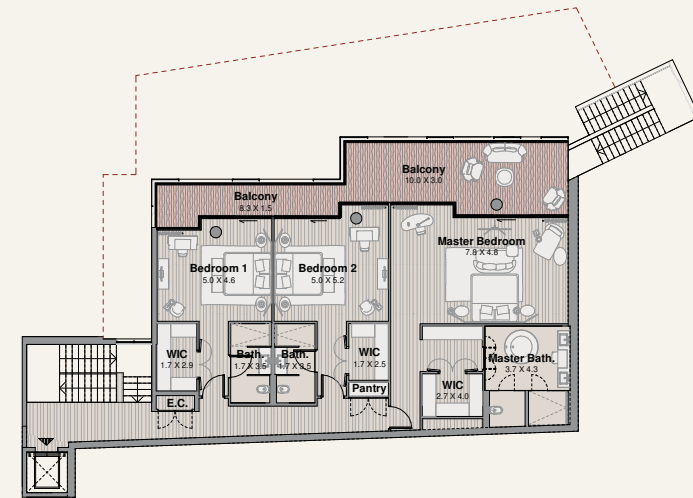
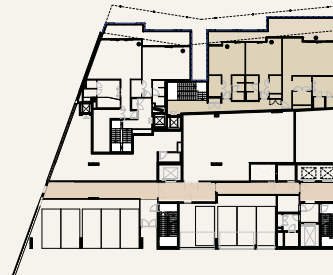
GROUND FLOOR

Suite	467 SQM	5029 SQFT
Balcony	287 SQM	3091 SQFT
Total Area	754 SQM	8120 SQFT



TYPE 6.B BUILDING 6

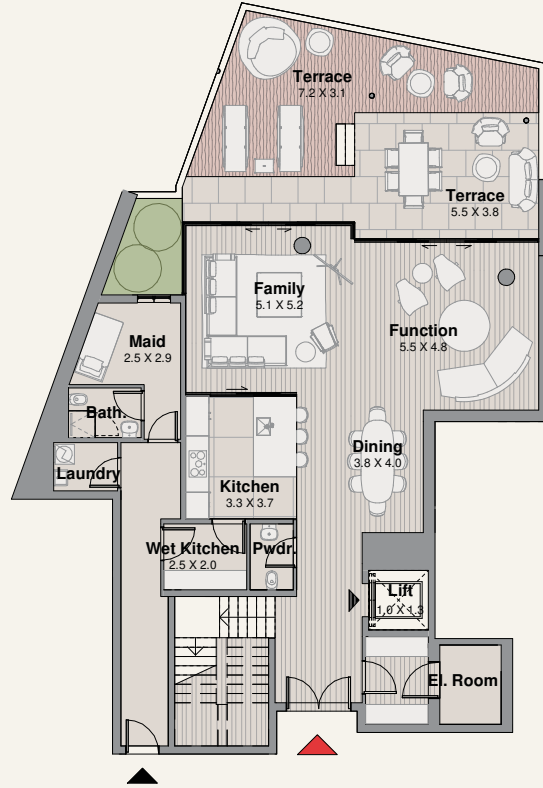
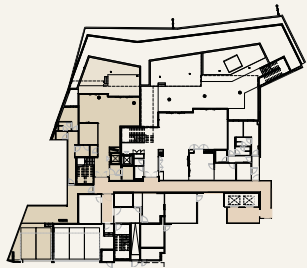
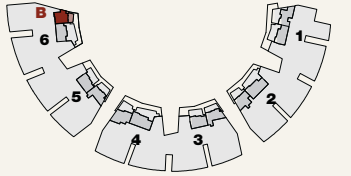
FIRST FLOOR



TYPE 6.B BUILDING 6

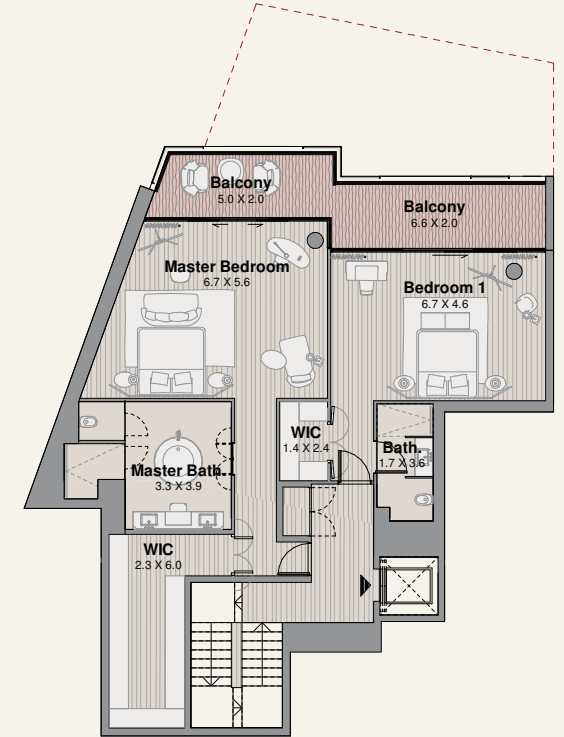
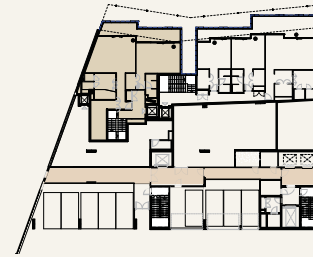
GROUND FLOOR

Suite	333 SQM	3586 SQFT
Balcony	93 SQM	1003 SQFT
Total Area	426 SQM	4589 SQFT



TYPE 6.B BUILDING 6

FIRST FLOOR



DISCLAIMER: PLANS, DETAILS AND UNIT ORIENTATION INCLUDED ARE INDICATIVE ONLY AND ARE SUBJECT TO CHANGE BY THE DEVELOPER/SELLER AT ITS SOLE DISCRETION WITHOUT NOTICE AND/OR LIABILITY. ALL IMAGES, INCLUDING FEATURES, FINISHES, FURNISHINGS, VIEW AND SCALE ARE ILLUSTRATIVE ONLY. FINAL AREAS, ORIENTATION, DIMENSIONS, LAYOUT AND MATERIALS MAY DIFFER FROM THOSE STATED.

DISCLAIMER: PLANS, DETAILS AND UNIT ORIENTATION INCLUDED ARE INDICATIVE ONLY AND ARE SUBJECT TO CHANGE BY THE DEVELOPER/SELLER AT ITS SOLE DISCRETION WITHOUT NOTICE AND/OR LIABILITY. ALL IMAGES, INCLUDING FEATURES, FINISHES, FURNISHINGS, VIEW AND SCALE ARE ILLUSTRATIVE ONLY. FINAL AREAS, ORIENTATION, DIMENSIONS, LAYOUT AND MATERIALS MAY DIFFER FROM THOSE STATED.