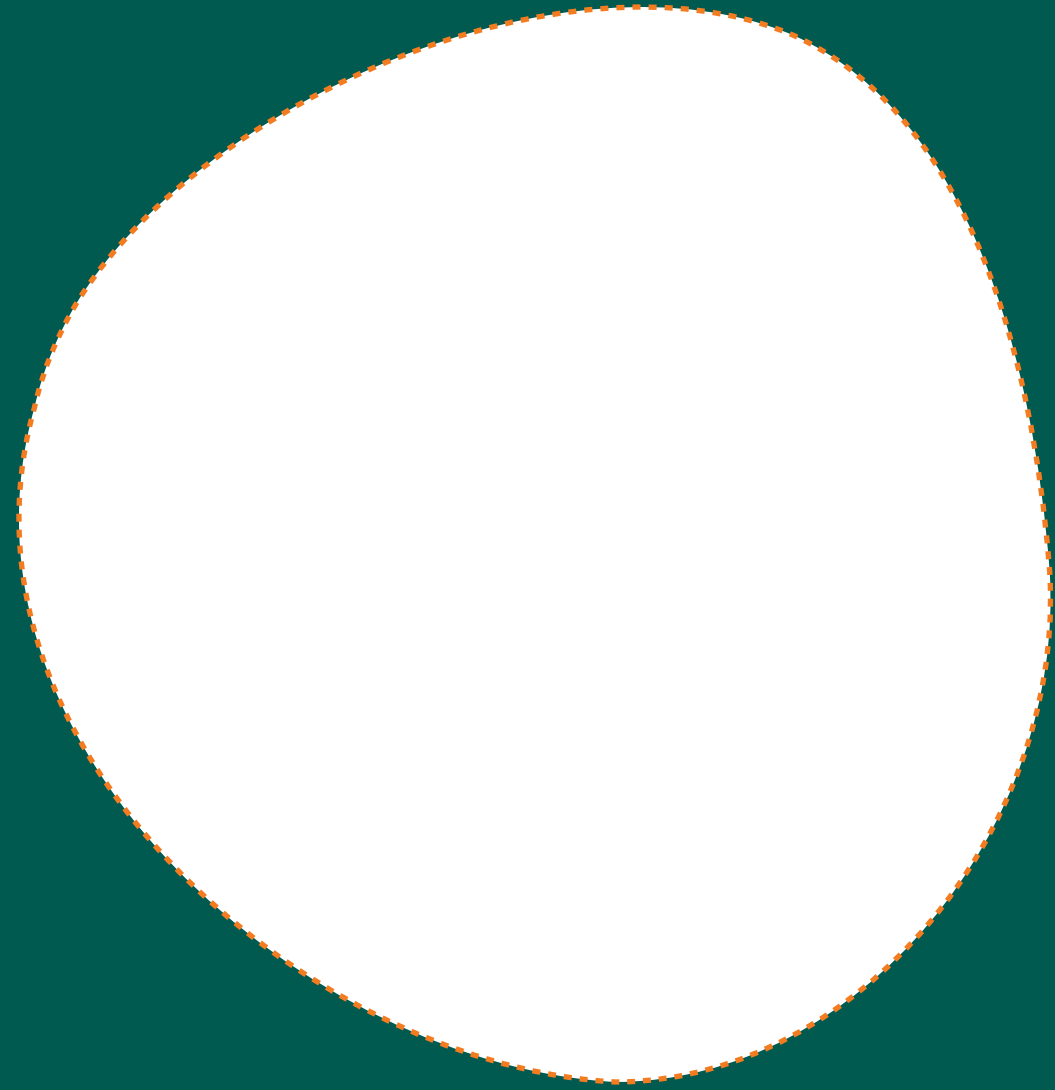




سراب SARAB

منازل الحدائق لحياةٍ عصرية
Garden homes for modern living



سرآب
SARAB

Contents

About Sharjah	11	نبذة عن الشارقة
Arada	13	أراد
Aljada	14	الجادة
Live	20	رفاهية استثنائية
Work	26	نشاط متواصل
Play	32	ترفيه لامحدود
Relax	38	ستجمام لامتناهي
Sarab Community	49	منازل سراب
Floor Plans	57	المخططات الطابقية
Key facts	65	حقائق وأرقام



منابع العزّ

بنت العروبة هنا من أوكلت
إليهم ثقافة العرب فتقدمي
هلاًّ تمدين إليهم بدأ
لرفع الثقافة إلى القمم
تكوّنين حقاً في الدن
عاصمة الثقافة لكل العواصم
منابع العزّ كم رفعتني
عن شميم الكبر إلى شمم
بلدي، تبارك الطهر أئمه
عليه سجدت لله المنعم



بقلم صاحب السمو الشيخ الدكتور
سلطان بن محمد القاسمي
عضو المجلس الأعلى حاكم الشارقة

HE Sheikh Sultan bin Ahmed Al Qasimi

"Aljada is a development that truly represents the spirit and future of Sharjah. You will find what inspires and motivates you right at your doorstep. This is what makes Aljada special as it enables you to be the best that you can be."

HRH Prince Khaled bin Alwaleed bin Talal

"Aljada is a development that stays true to its roots embodying the heritage of Sharjah while looking forward to the future. With design elements that draw inspiration from Sharjah's oldest neighbourhoods to environmentally friendly building standards, it represents the best of both worlds."

سعادة الشيخ سلطان بن أحمد القاسمي

"يجسد مشروع الجادة روح الشارقة الأصيلة ويعكس مستقبلها المشرق، حيث سيجد القاطنون فيها مصدراً للإلهام وشعوراً بالانتماء للمكان والزمان. وهذا ما يميز الجادة عن غيرها، إذ تم تصميمها ليحظى سكانها وزوارها بكل ما يرغبون فيه ضمن مجتمع متكامل ينبض حيوية ونشاطاً ويوفر لهم جميع متطلبات الحياة العصرية."

صاحب السمو الملكي الأمير خالد بن الوليد بن طلال

"حرصنا أن تبقى الجادة وفية للإرث العريق والثقافة الأصيلة التي تتميز بها إمارة الشارقة إلى جانب اهتمامنا بتأسيس مجتمع عصري تتطوّر فيه نحو مستقبل أفضل لأجيالنا القادمة. ومن هنا، فقد مزجنا بين التصميم المستلهمة من أحياء المدينة القديمة وأعلى المعايير المعمارية العالمية الصديقة للبيئة، بحيث تمثل لقاءً حقيقياً بين الماضي الجميل والمستقبل المشرق."





About Sharjah

Steeped in history and heritage, Sharjah's fast-growing economy is one of the most diversified in the Middle East. Widely recognised as the cultural capital of the Arab world, Sharjah is also a thriving business destination, with start-ups, national powerhouses and multinationals all proud to call the Emirate home.

Sharjah's reputation as a welcoming city is evidenced by its strong community feel, which is complemented by the facilities on offer with regard to education, the arts and leisure. University City is a hotbed of learning, welcoming students from all over the Middle East and beyond to study a wide range of challenging and courses that prove a direct link to excellent job opportunities.

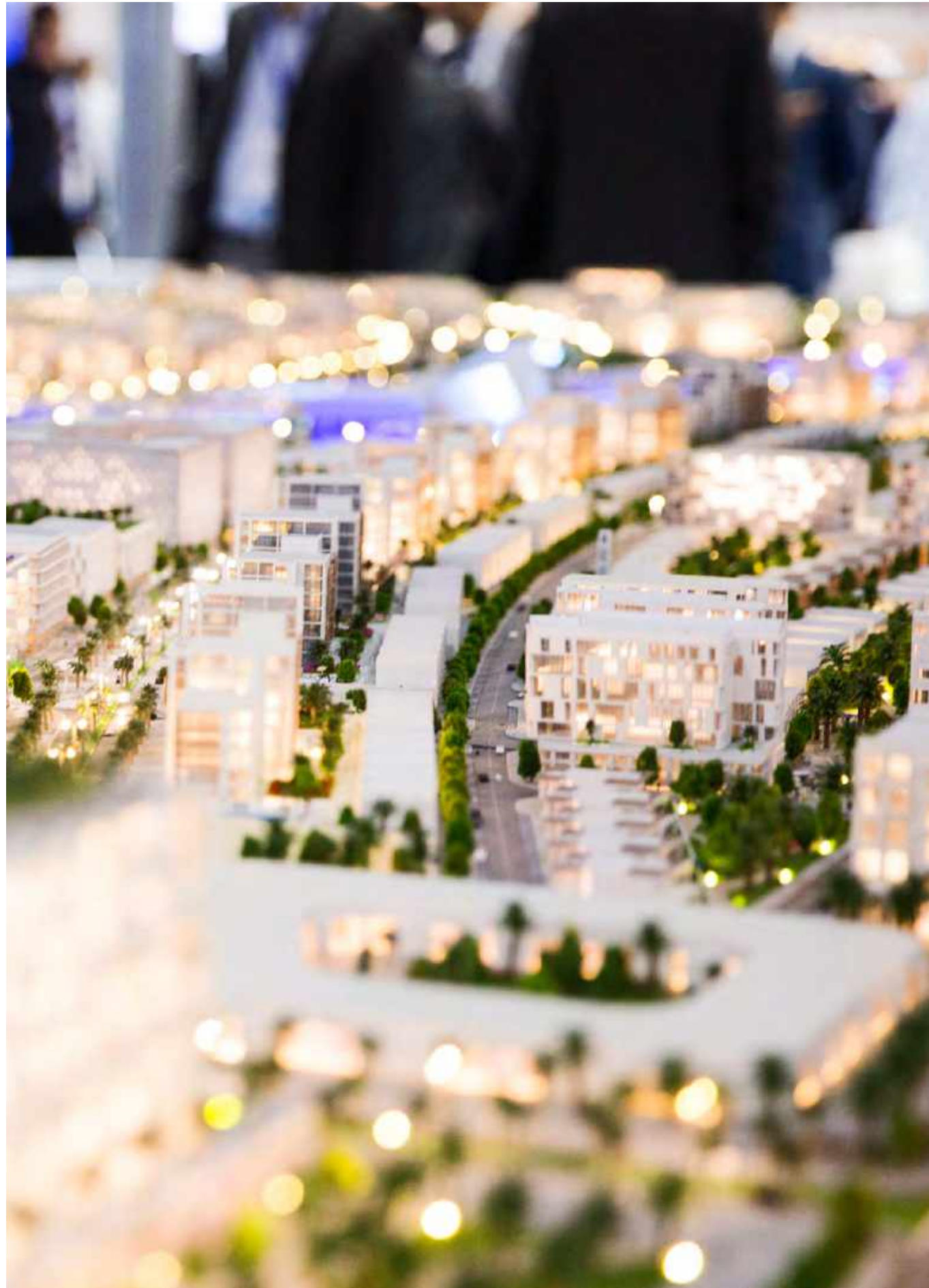
Named the Islamic Cultural Capital in 2014, and UNESCO's World Book Capital for 2019, Sharjah's long-standing appreciation of history and the arts is shown through its many museums, galleries and archaeological sites.

نبذة عن الشارقة

ينطلق اقتصاد الشارقة بثباتٍ نحو مستقبلٍ واعدٍ، حيث يعتبر أحد أسرع اقتصادات المنطقة نمواً وأكثرها تنوعاً، مدعوماً بتاريخ عريق وموروثٍ حضاريٍّ غنيٍّ. وبفضل الرؤية الثاقبة لصاحب السمو الشيخ الدكتور سلطان بن محمد القاسمي، عضو المجلس الأعلى حاكم الشارقة، حفظه الله، فقد باتت الشارقة منارة للثقافتين العربية والإسلامية، ووجهة جاذبة للاستثمارات للعديد من الشركات الناشئة والمؤسسات الوطنية والأجنبية التي تمارس نشاطاتها فيها.

وقد تمّ اختيار الشارقة عاصمة للثقافة الإسلامية لعام 2014، وعاصمة الكتاب العالمية لعام 2019 من جانب منظمة الأمم المتحدة للتربية والعلوم والثقافة "اليونسكو"، وذلك تقديراً لإسهاماتها الملحوظة في تعزيز ونشر الثقافة والفنون على المستويات المحلية والعربية والإسلامية، إذ يظهر ذلك بوضوح عبر الانتشار الواسع للمتاحف، والمعارض الفنية، والمواقع التراثية المتنوعة.

وتتجلى سمعة الشارقة الطيبة في أصالة أهلها، إضافة إلى توافر المرافق المجتمعية المتنوعة فيها في قطاعات التعليم والثقافة والفنون والأنشطة الترفيهية المختلفة. وفي هذا المجال، تتربع المدينة الجامعية في الشارقة على عرش القطاع التعليمي، حيث ترحب بالطلاب والطالبات من مختلف الأرجاء، ولا سيما منطقة الشرق الأوسط، وترفدهم بالعديد من التخصصات الدراسية المختارة بعناية لتلائم مع احتياجات سوق العمل.



Arada

Arada is a driver of economic growth, and is perfectly positioned to contribute to the rapid development of Sharjah, in line with the government's commitment to ensure a better life for everyone.

Arada was created to build communities that enrich, engage and inspire their residents. Our homes are exceptionally designed and are complemented with best-in-class amenities, all provided at an accessible price point.

Our prime focuses are on the intersection of community, technology and sustainability – all critical and fast-moving issues in the world today - and how these three themes can improve the lives of residents, workers and visitors in Arada's developments.

أرادَ

تسعى أرادَ إلى دفع عجلة النمو الاقتصادي والمساهمة في التطور المتسارع الذي تشهده الشارقة بما يتماشى مع الجهود الحكومية الرامية إلى تحسين حياة الأفراد والمجتمعات على حدّ سواء.

وينصبّ تركيز الشركة على ثلاثة محاور رئيسية باتت تستقطب اهتماماً عالمياً متزايداً، ألا وهي "التنوع الثقافي، والتقنيات الحديثة، ومفهوم الاستدامة"، وكيفية مساهمتها بتحسين حياة القاطنين والعاملين والزوّار في المشاريع العقارية التي تقوم بتطويرها.

تأسست شركة أرادَ وفقاً لرؤية واضحة تهدف إلى تطوير مجتمعات متكاملة تثري حياة ساكنيها وتمنحهم شعوراً مميّزاً بالانتماء. وتحرص الشركة على تصميم مشاريعها السكنية وفقاً لأعلى المعايير العالمية إضافة إلى تجهيزها بأحدث المرافق المتطورة، وطرحها بأسعار منافسة تضع باعتبارها احتياجات السوق المحلية.

Aljada is Sharjah's Newest Address

A destination where everything is at your fingertips, and where living, working, entertainment, relaxing, shopping and culture all come together

Ideally located in the heart of one of the Middle East's most welcoming cities, Aljada is a truly all-encompassing development and the perfect place to bring up your family. With a masterplan that draws inspiration from some of Sharjah's oldest heritage districts,

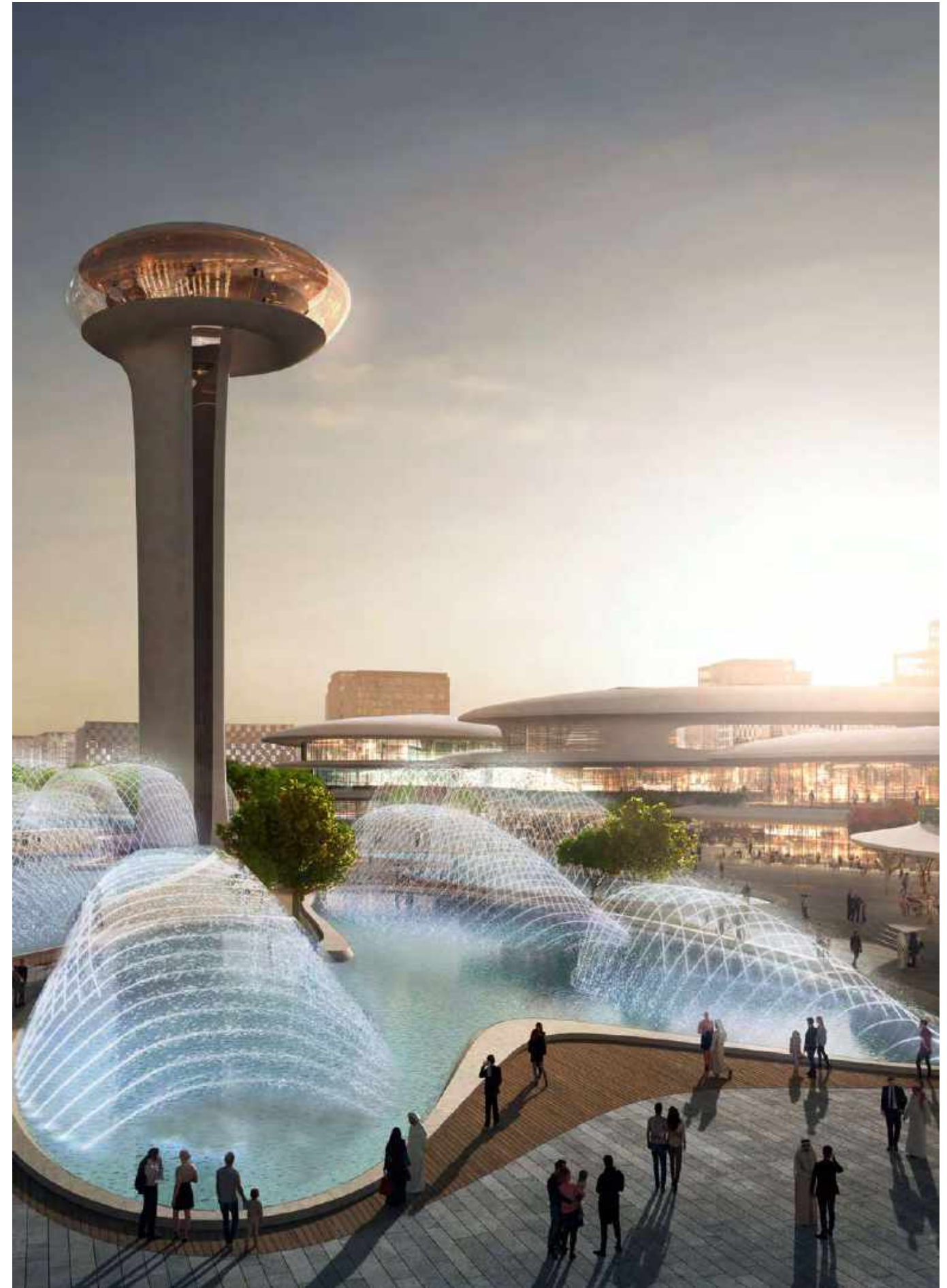
Aljada is designed to provide you and your children with a stress-free yet active lifestyle. A destination where engaging design meets contemporary elegance, Aljada allows you to be all that you can be.

الجادة، عنوان الشارقة الجديد

تعدّ الجادة أحدث مشروع تطوير عقاري في إمارة الشارقة، حيث ينعم فيه القاطنون والزوّار بباقيّة من أبرز المرافق والخدمات، وتتنوّع فيه خيارات السكن والعمل والترفيه والاستجمام والتسوّق لتلائم متطلّبات الجميع.

ويزاوج مشروع الجادة بين التصميم الأخاذ وأناقة الحياة العصريّة، كما يمنحك كلّ ما تحتاج إليه في تناول يدك. فهو وبكلّ بساطة يشكّل البيئة المثاليّة لجيل الغد الواعد!

ويقع مشروع الجادة في قلب مدينة الشارقة، ويتمتع بموقع استراتيجيّ يتّصل بمختلف المناطق المحيطة والإمارات الأخرى عبر عدّة نقاط حيوية. كما ويمثّل المشروع مركزاً جديداً للابتكار والتجديد في الإمارات العربيّة المتحدّة، حيث يجتذب الشباب من مختلف أرجاء المنطقة، ويوفّر لهم منازل ذات أسعار تنافسيّة، إضافة إلى العديد من الفرص الوظيفيّة، فضلاً عن قربه من أحد أكبر المراكز التعليميّة والثقافيّة في العالم العربيّ.







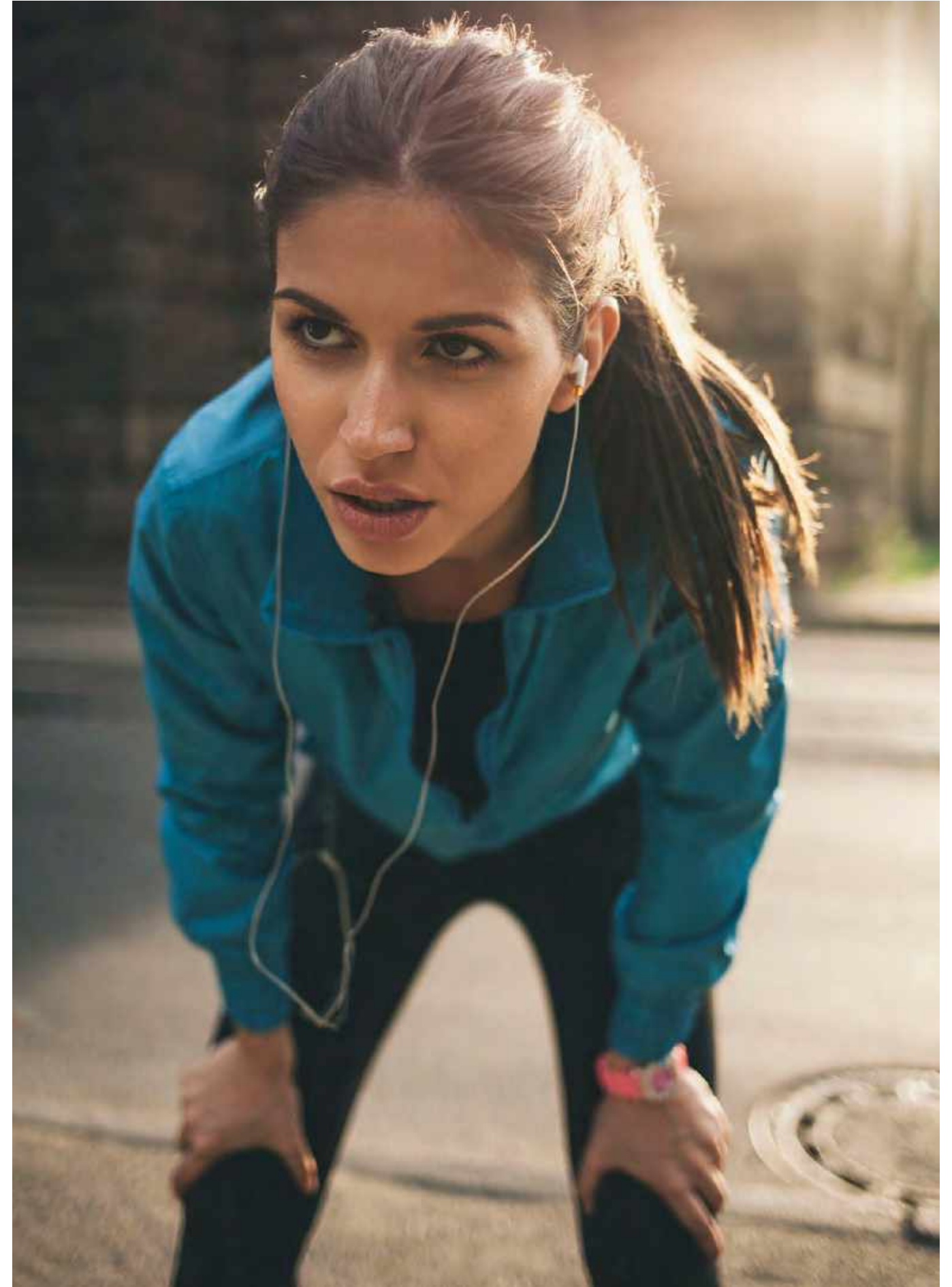
03 دقائق
min من المدينة الجامعية
from University City

05 دقائق
min من المنطقة الحرة بمطار الشارقة الدولي
from Sharjah International Airport Free Zone (SAIF)

15 دقائق
min من مطار دبي الدولي وكورنيش الشارقة
from Dubai International Airport & Sharjah Corniche

انعم بالعيش
في محيطٍ طبيعيّ
نابضٍ بالحياة

Live
in a natural,
vibrant setting







Wake up every morning to the sound of birdsong, and a feeling of excitement and endless possibility. Breathe in the fresh air as you relax in the peace of your back garden, only a short distance from the pace of the city. And explore the sights and sounds of a new destination, where the journey of discovery never ends.

As a top destination for culture and education in the Middle East, there's no better place to bring up your family than Sharjah. With a selection of schools onsite, as well as access to world-class universities nearby, Aljada has everything you need to give your children the perfect start in life. Aljada is a place where the past meets the future, offering the best of both worlds. And it's a place where you will be constantly surprised and delighted.

We're building Aljada with you and your family's best interests in mind. We want you to have the best of both worlds – the tranquillity of home life and the energy of a vibrant urban destination. So whether it's a gentle jog in the park outside your front door, or a day out with your children in a beautiful park, this is a community that answers every desire.

ابدأ يومك بإطلالة خلّابة من شرفة منزلك، واستمتع بخياراتٍ متنوّعة لقضاء يومٍ مفعمٍ بالحيوية والنشاط؛ وتنشّق الهواء النقيّ في حديقة منزلك الخلفية الحاملة بعيداً عن صخب المدينة وضوضائها المزعج؛ واغمرحواسك بأجمل المناظر وأعذب الأصوات في وجهةٍ جديدة ذات خياراتٍ لامتناهية.

إمارة الشارقة، فهي مكانٌ يمكنكم فيه العيش والعمل والتعلّم والاستجمام في آنٍ معاً. وهي من دون أدنى شكّ نقطة التقاء بين عراقة الماضي الأصيل وحدثة المستقبل الواعد، إذ يتعانق فيها كلّ ما هو جميلٌ من تلك الأبعاد الزمانيّة؛ فهي مكانٌ سيرسم الدهشة والبسمة على وجوهكم في الوقت ذاته. وبكلماتٍ أخرى، فسوف يتيح لكم مشروع الجادة المتكامل تحقيق كلّ ما ترغبون به!

كانت لدينا رؤية واضحة منذ البداية عند إطلاق الجادة لبناء مجتمع متكامل يلبي متطلبات جميع أفراد العائلة. ويتميز مشروع الجادة بقربه من المدينة الجامعيّة في الشارقة، وهي إحدى أكبر المؤسسات الأكاديميّة في منطقة الشرق الأوسط، مما يجعل منها وجهة مثاليّة لجيل الشباب الراغب بشق طريقه نحو التفوّق والنجاح. ستوفر لكم الجادة كلّ ما تحتاجونه للانطلاق نحو آفاق جديدة وحياة أفضل، إذ تضمّ عدداً من المدارس الرائدة المختارة بعناية، إضافة إلى سهولة الوصول من خلالها إلى مجموعة من أرقى الجامعات المرموقة. وباعتبارها أحدث وجهةٍ عصرية في

توجّه إلى عملك
في مدينةٍ عصريةٍ
تلبّي كلّ تطلّعاتك

Work in a
modern and
dynamic city





Aljada's Business Park will be the heart of commercial activity in one of the Arab world's fastest growing and most diverse economies. Over 500,000 square metres of space is available for multinationals, local companies, SMEs and start-ups.

The Business Park's location adjacent to Sharjah International Airport and its adjoining free zone enables exceptional connectivity for workers and businesses alike, while its buildings are designed to allow every company – from small to large – feel at home. Sharjah has a long heritage as a creative hub for entrepreneurs and Aljada is proud to follow that tradition. We're building an ecosystem that will not only support the growth of the UAE's economy, but will also provide jobs for thousands of young people from the Gulf and beyond.

We're working to create partnerships with organisations such as universities to drive research and employment in exciting new sectors that are vital to the health of the local economy. So whether you want to be an engineer or an architect, Aljada is the perfect place to set the foundations for an amazing career.

يتربّع مجمّع الأعمال في الجادة في قلب منطقة نابضة بالنشاط التجاري ضمن إحدى أسرع الاقتصادات نمواً وأكثرها تنوعاً في العالم العربي. ويوفر 500 ألف متراً مربعاً من المساحات التجارية للشركات المحليّة ومتعددة الجنسيات، والمؤسسات الصغيرة والمتوسطة، والمشاريع والشركات الناشئة.

ونعمل على بناء شراكاتٍ مثمرة مع العديد من المؤسسات الأكاديمية والجامعات لتعزيز حركة البحث العلمي وإيجاد الوظائف في عددٍ من القطاعات الجديدة والحيوية لدفع عجلة الاقتصاد الوطني. فمهما اختلفت طموحاتكم الوظيفية، فسوف تجدون في الجادة كلّ ما تحتاجون إليه لشق طريقكم نحو غدٍ أفضل ومستقبلٍ مشرق.

يساهم الموقع الاستراتيجي لمجمّع الأعمال على مقربة من مطار الشارقة الدولي والمنطقة الحرة المصاحبة للمطار في سهولة الوصول إليه للموظفين والشركات على حدّ سواء، كما تمّ تصميم أبنيته بحيث تلائم احتياجات ومتطلبات جميع الشركات على اختلاف أحجامها وأنشطتها التجارية. ويفخر المشروع بالسير على حُطى إمارة الشارقة التي تمتلك تاريخاً عريقاً باعتبارها حاضنةً للابتكار وريادة الأعمال على مستوى المنطقة. فقد كنا حريصين على تطوير بيئة جاذبة تساهم في تعزيز نمو الاقتصاد الوطني وتوفير الفرص الوظيفية للآلاف من الشباب من منطقة الخليج العربي وغيرها من الدول.

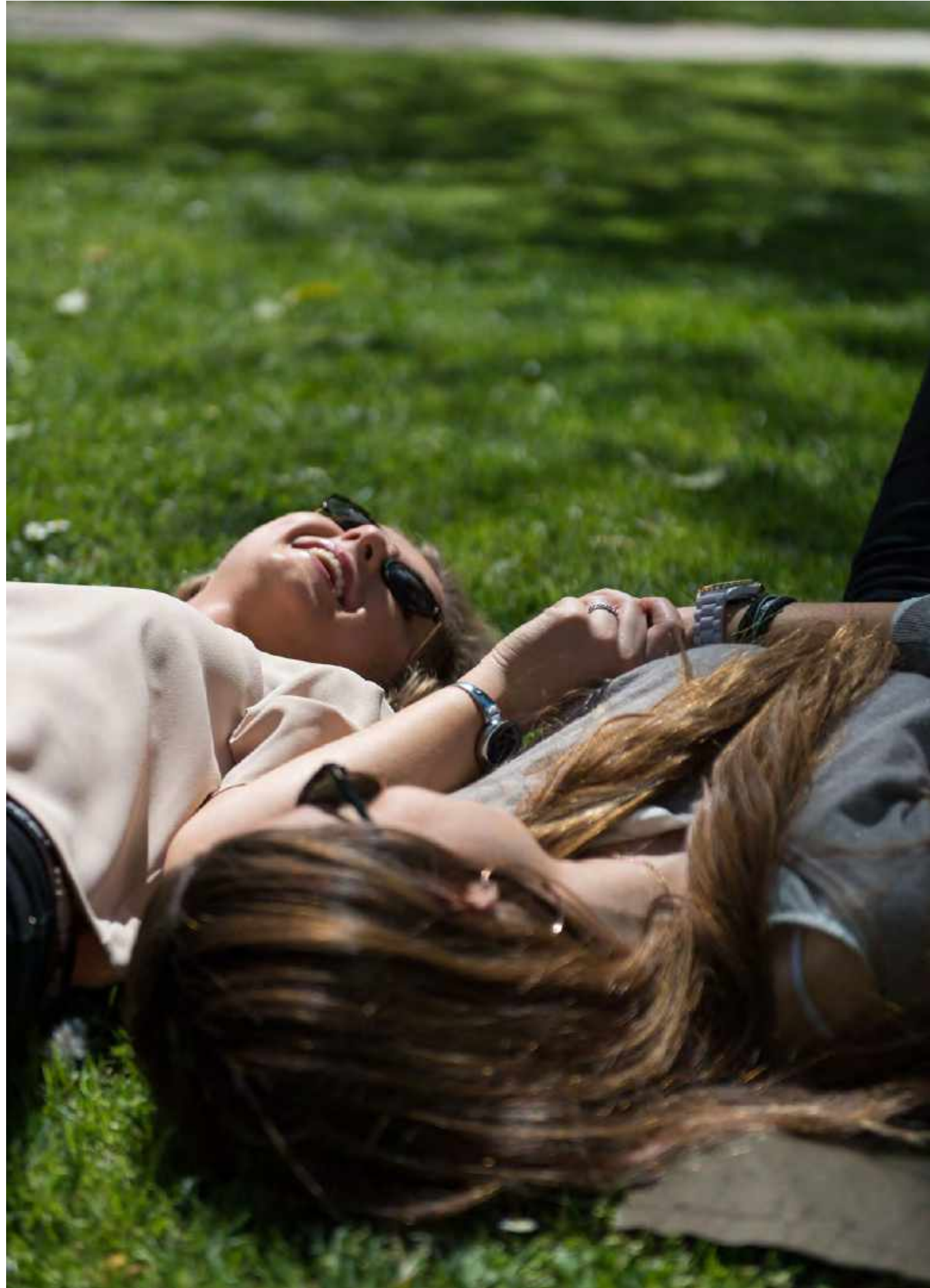


العِب وَاكْتِشَف
أَشْيَاءَ جَدِيدَةً
فِي وَجْهَةٍ حَضْرِيَّةٍ
لَا تَضَاهِي

Play and
explore
in an urban
destination







It doesn't matter if you're working or studying, we know that your time off is precious. However you choose to relax, whether it's taking part in sport or heading off out to the shops, Aljada has something for you.

There's nothing better than getting outdoors to explore wide green spaces. At Aljada, you won't find anything like our parks anywhere else in the region. Stretching the length of the city, there are more than 5 kilometres

of parks for you to explore and enjoy. So whether it's peace and tranquillity you want, or an opportunity to break a sweat, you can rest assured that a beautiful outdoor space is just a few steps away.

نحن ندرك تماماً أهمية استمتاعك بوقت فراغك بأفضل طريقة ممكنة. فسواء كنت موظفاً أو طالباً على مقاعد الدراسة، فقد وفرنا لك في الجادة جميع وسائل الراحة من مرافق رياضية، ومراكز تسوق، وغيرها من المرافق الترفيهية المتنوعة في متناول يديك.

أنحاء المشروع وعلى مساحة تزيد عن 5 كيلومترات للاستمتاع بها واستكشاف جمالها الأخاذ. فإن كنت تفكر بمجرد الاسترخاء أو ممارسة الرياضة، فقد وفرنا لك مساحات كافية وعلى مقربة من منزلك.

ليس هناك ما هو أفضل من التنزه في الهواء الطلق في أرجاء المساحات الخضراء الرحبة، وهو ما ركزنا عليه في مشروع الجادة حيث صممنا باقة من الحدائق والمتنزهات التي لا مثيل لها على مستوى المنطقة. إذ تنتشر حدائقنا الرائعة في مختلف

أجمل الأجواء
للاسترخاء ضمن
مجتمع تسوده
السكينة والهدوء

Relax
in a tranquil
community





We're proud to introduce the UAE's newest and most exciting leisure and entertainment destination, the Central Hub. Designed by Zaha Hadid Architects, the beating heart of Aljada is a futuristic complex over 25 football fields in size.

Mixing lush green spaces with a list of attractions to excite everyone from toddlers to grandparents, the Central Hub's extensive retail and dining portfolio will also bring a host of big-name brands to the region for the first time. Among the Central Hub's attractions are: an extreme sports center; the largest children's edutainment centre in the Northern Emirates, featuring a virtual reality zone, science museum and driving school; an 11-screen cinema and a giant adventure golf course.

The Central Hub's incredible design also includes a large community park, filled with lush trees and plants that are naturally found in the UAE, as well as a signature tower, significant retail and a host of other sports activities. It will also include a public square for large community gatherings, featuring dancing fountains and dining outlets and cafes. With construction already under way, the Central Hub's amazing facilities will be ready to welcome residents from the first day they move into Aljada.

فخورون بطرح إحدى أبرز وجهات الترفيه والاستجمام في دولة الإمارات العربية المتحدة؛ المركز الرئيسي، وهو تحفة معمارية فريدة من تصميم فريق المهندسين المتخصصين لدى شركة زها حديد العالمية، والذي سيشكل القلب النابض للجادة وعلى مساحةٍ تفوق في حجمها أكثر من 25 ملعباً لكرة القدم.

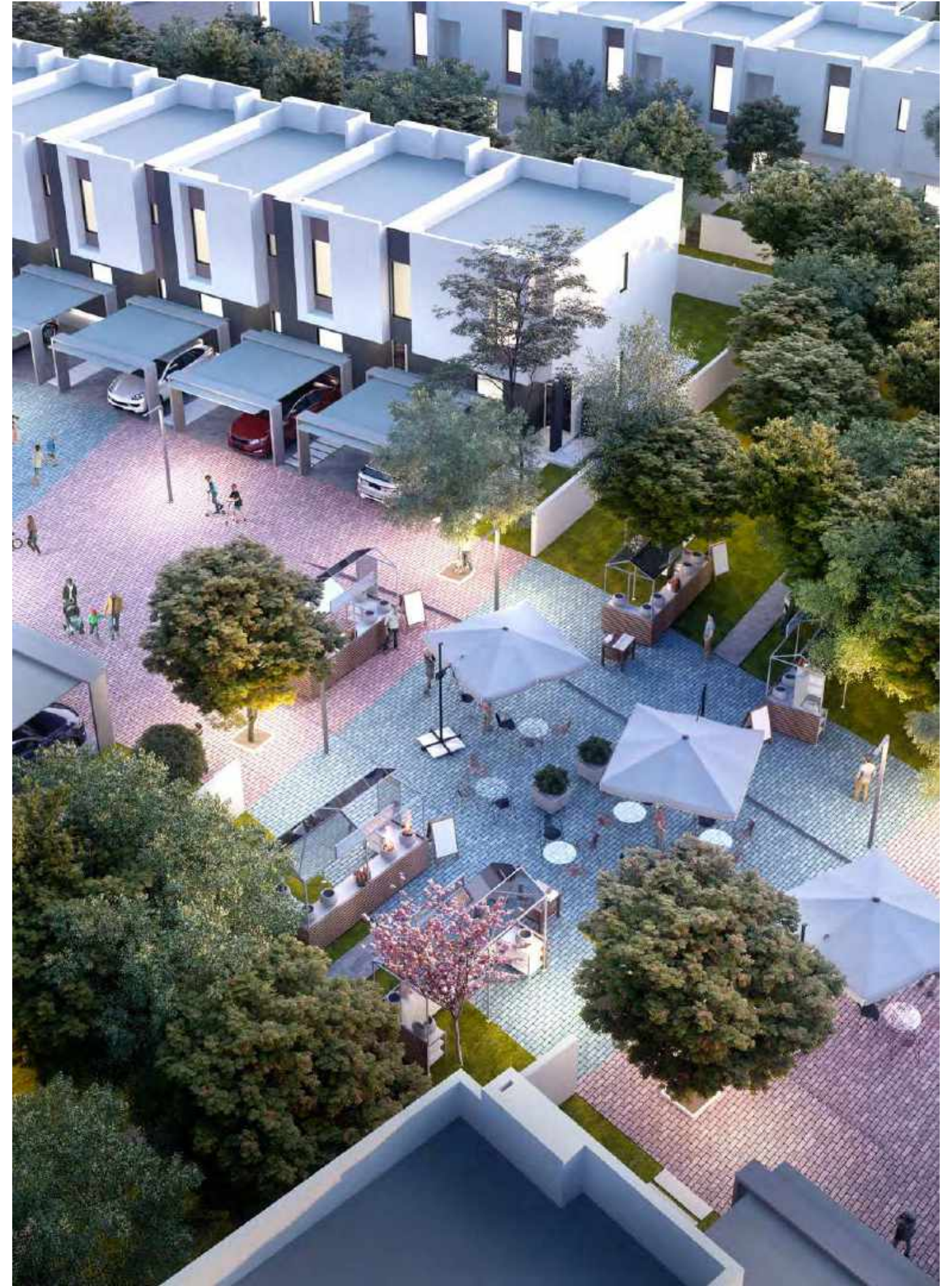
يتضمن المركز الرئيسي كذلك متنزهاً كبيراً تنتشر فيه الأشجار والنباتات التي توجد بشكل طبيعي في الإمارات العربية المتحدة. بالإضافة إلى برج مميز ومرافق تجارية متنوعة وواقعة من الأنشطة الرياضية المختلفة. وسيشمل أيضاً ساحة عامة ونوافير راقصة ومقاهي ومنازل لبيع الأطعمة. وسيكون المركز الرئيسي مستعداً للترحيب بقاطنيه اعتباراً من اليوم الأول الذي ينتقلون فيه للإقامة في الجادة؛ عنوان الحياة العصرية في إمارة الشارقة.

من خلال المزج بين المساحات الخضراء الرحبة والعديد من الأنشطة الترفيهية المتنوعة، سيوفر المركز الرئيسي باقة واسعة من متاجر التجزئة والمطاعم والمقاهي الرائعة، إضافة إلى مجموعة من العلامات التجارية الكبرى والأولى من نوعها على مستوى المنطقة لتلبية متطلبات الجميع، صغاراً وكباراً. كما وسيضم المركز الرئيسي بين جنباته مركزاً متخصصاً لرياضات الإثارة، ودار سينما كبيرة، وملعباً للجولف، إضافة إلى أكبر مرفقٍ للتعليم والترفيه للأطفال في الإمارات الشمالية، والذي سيحتوي بدوره على منصةٍ للواقع الافتراضي، ومتحفٍ علمي، ومدرسة لتعليم القيادة للأطفال.



سراب هي وعدنا
لكم بأنماط حياة
إيجابية ومتوازنة

Sarab is the
promise of a
balanced life







Sarab Community

Everyone needs a quiet place to rest, relax and rejuvenate. Our Sarab Community is located in the quietest part of Aljada, and it's the perfect spot for you and your family to unwind. But don't forget there's a world of excitement only a short distance away from your community. These homes will allow you to enjoy your privacy while staying in tune to the beat of the city.

At Sarab Community, nature comes first. Wake up to the sound of birdsong and enjoy the precious feeling of tranquillity in your garden. Or open your back gate and walk straight out into a carefully curated collection of gardens and trees. Venture outside your neighbourhood and you'll find even more lush parks,

running the length of Aljada, as well as a beautifully landscaped green area at the bustling Central Hub, the heart of Aljada. So whether you're a sports fanatic or a lover of picnics, there's no place better to indulge your passion for the great outdoors.

منازل سراب

يحتاج كل شخص إلى مكان هادئ للراحة والاسترخاء وتجديد حيويته. ومن هنا، تقع منازل سراب في أكثر أركان الجادة هدوءًا وخصوصية، حيث تعدّ المكان المثالي لجميع أفراد العائلة للاسترخاء ضمن أجواءٍ مميزة. كما سيكون بانتظاركم عالم مليء بالإثارة والتشويق وعلى بُعد مسافة قصيرة من التجمّع السكني. وبكل بساطة، فستتيح لكم هذه المنازل العصرية مزيجاً استثنائياً من الخصوصية والتفرد والانسجام مع نبض المدينة الصاخب في آنٍ معاً.

الرائعة التي تمتد على طول المشروع، فضلاً عن المساحات الخضراء الراجعة التي تنبض جمالاً بالمناظر الطبيعية في المركز الرئيسي في قلب الجادة. فسواء كنت من الرياضيين الشغوفين أو محبيّ النزاهات الهادئة، فلا يوجد مكان أفضل لترضي ذائقتك في الهواء الطلق.

تأتي الطبيعة أولاً في منازل سراب، حيث ستستيقظ على أصوات العصفير المرحّة وتستمتع بلحظات من الهدوء والسكينة في حديقتك الخاصة وقتما يحلو لك. كما سيكون بإمكانك الذهاب مباشرة إلى باقٍ منسقةٍ من الحدائق والأشجار الباسقة عبر بوابتك الخلفية. وأينما تجولت في الجادة فستجد المزيد من المتنزهات

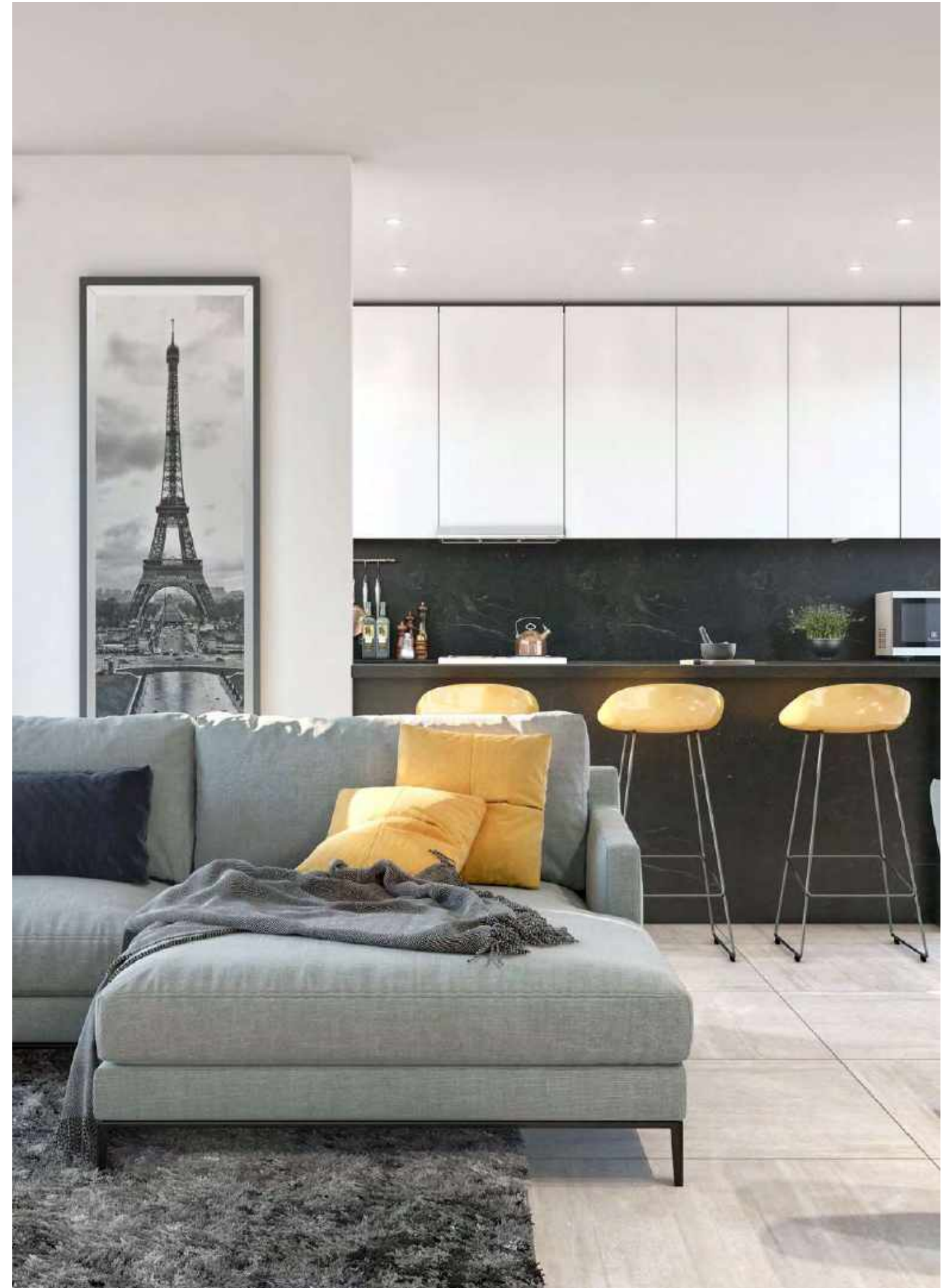


Our dedication to quality and beautiful design can be found throughout every inch of your new home. We've made the most of natural light and ventilation to ensure a perfect living space for you and your family. Nestled into the side of our three-bedroom homes, you'll also find a unique courtyard concept – a great place to enjoy get-togethers with friends and family in total privacy.

Just a short walk away from the community, you'll find that our commitment to incredible design runs right the way through Aljada. From street sculptures and galleries right the way through to the Central Hub, designed by Zaha Hadid Architects, the cultural pulse of this dynamic city never stops beating.

وعلى بُعد مسافة قصيرة من التجمّع السكني، يتجلى التزامنا بأروع عناصر التصميم المبتكر على امتداد الجادة؛ بدءاً من المنحوتات والمعارض المزدانة على جنبات الطرقات وصولاً إلى المركز الرئيسي، من تصميم شركة زها حديد العالمية للهندسة المعمارية، إذ تتواصل الحركة والنشاط في هذه المدينة النابضة بالحياة مع إشراقة كلّ يوم!

يَظهرُ التزامنا بأعلى معايير الجودة والتصميم الاستثنائي في كلّ شبرٍ من أرجاء منزلك الجديد. وقد حرصنا على الاستفادة من عناصر الإضاءة والتهوية الطبيعية لتوفير مساحة معيشة مثالية لجميع أفراد العائلة. وإلى جانب منازلنا الراقية من ثلاثة غرف نوم، فقد ابتكرنا مفهوماً فريداً من نوعه من الأبنية المفتوحة للاستمتاع بقاء الأصدقاء والعائلة ضمن خصوصية تامة.





You'll find that the amenities around your new home are second to none. Wander down to our gym and swimming pool – a hidden jewel of the community that's designed to be a haven of peace. Surrounded by trees and built beneath ground level, this relaxing facility is the ultimate in discretion.

Step outside Sarab Community and you'll quickly find yourself in one of the UAE's most exciting urban environments. Whether it's high-end shopping, signature dining or a trip to the cinema, Aljada truly has something for everyone, all in one bold and future-facing destination.


وبمجزّد خروجك من تجمّع سراب السكنيّ ستجد نفسك في واحدة من أكثر البيئات الحضرية إثارة وحيوية في الإمارات العربية المتحدة. فسواء كنت ترغب بجولة تسوّق فاخر، أو تناول وجبة طعام راقية مع العائلة أو الأصدقاء، أو مشاهدة أحدث عروض السينما، فستوفر لك الجادة كلّ ما تطمح في تجربته.

ستدرك على الفور مدى روعة وسائل الراحة والمرافق الخدمية المتنوّعة حول منزلك الجديد. فلا تفوّت فرصة التجوّل في النادي الاجتماعيّ والذي يشكّل جوهرة فريدة صممناها بمثابة ملاذٍ وثير للهدوء والسكينة، محاطة بالأشجار الزاهية ومتربعة حول مسبح فاخر لينعم المرتادون بأقصى درجات الاسترخاء والطمأنينة والخصوصيّة.



مخطط رئيسي Masterplan



-  3 Bedroom Semi-detached
-  3 Bedroom Townhouse
-  2 Bedroom Townhouse

المخططات الطابقية Floor Plans



2 Bedroom Townhouse Keyplan

Residence Specifications

Ground Floor Area: 876.2 Sqft

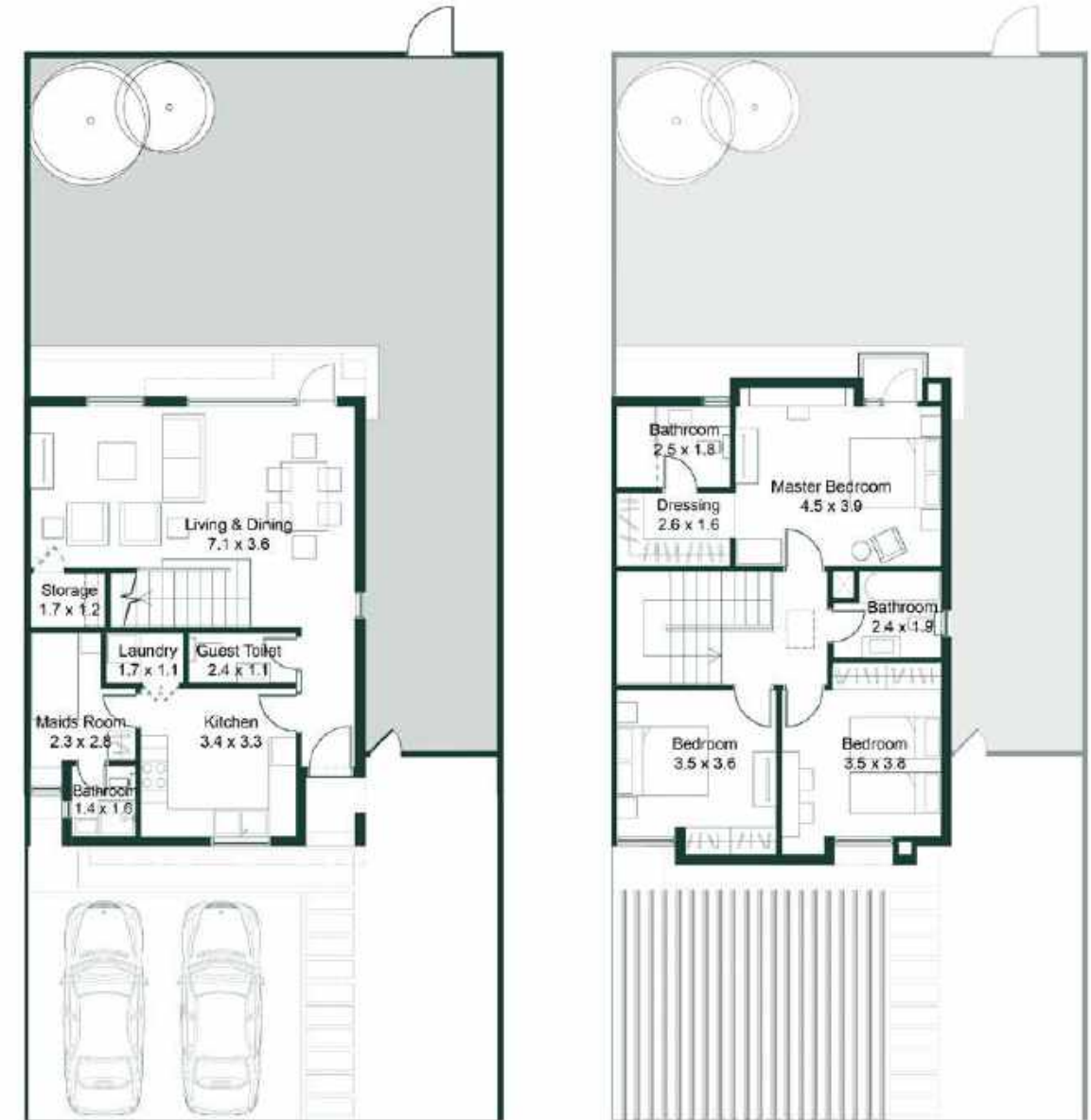
First Floor Area: 664.1 Sqft

Total Area: 1541 Sqft

1-Measurements are indicative 'finish to finish' in Metric & Imperial excluding construction tolerance. 2-Plots/units dimensions may vary from brochure; 3-All images used are for illustrative purposes only. 4-Unless stated otherwise, all fittings and interior decorative items shown are for illustrative purposes only. 5-The developer reserves the right to make alterations, at its absolute discretion, without any liability whatsoever up to the final 'as built' status.

1- تشير الأرقام الواردة إلى القياسات النهائية من سطح الحائط المشطوب إلى سطح الحائط المشطوب المقابل له وبالوحدات المترية والإنجليزية باستثناء التفاوت المسموح به في الأعمال الإنشائية. 2- قد تختلف أبعاد القطع / الوحدات عما هو موضح في البرشور؛ 3- جميع الصور الواردة هي لأغراض التوضيح فقط. 4- جميع التجهيزات والديكورات الداخلية الواردة هي لأغراض التوضيح فقط، ما لم يرد خلاف ذلك صراحة. 5- يحتفظ المطور، وفقاً لتقديره المطلق، بحقه في إجراء التعديلات دون أي مسؤولية مترتبة على ذلك حتى إنجاز العمل بصورة نهائية.

المخططات الطابقية Floor Plans



3 Bedroom Townhouse Keyplan

Residence Specifications

Ground Floor Area: 1012.9 Sqft

First Floor Area: 797.6 Sqft

Total Area: 1811 Sqft

1-Measurements are indicative 'finish to finish' in Metric & Imperial excluding construction tolerance. 2-Plots/units dimensions may vary from brochure; 3-All images used are for illustrative purposes only. 4-Unless stated otherwise, all fittings and interior decorative items shown are for illustrative purposes only. 5-The developer reserves the right to make alterations, at its absolute discretion, without any liability whatsoever up to the final 'as built' status.

1- تشير الأرقام الواردة إلى القياسات النهائية من سطح الحائط المشطوب إلى سطح الحائط المشطوب المقابل له وبالوحدات المترية والإنجليزية باستثناء التفاوت المسموح به في الأعمال الإنشائية. 2- قد تختلف أبعاد القطع / الوحدات عما هو موضح في البرشور؛ 3- جميع الصور الواردة هي لأغراض التوضيح فقط. 4- جميع التجهيزات والديكورات الداخلية الواردة هي لأغراض التوضيح فقط، ما لم يرد خلاف ذلك صراحة. 5- يحتفظ المطور، وفقاً لتقديره المطلق، بحقه في إجراء التعديلات دون أي مسؤولية مترتبة على ذلك حتى إنجاز العمل بصورة نهائية.

المخططات الطابقية Floor Plans



Semi Detached Villa Keyplan

Residence Specifications

Ground Floor Area: 1104.4 Sqft
First Floor Area: 898.5 Sqft
Total Area: 2003 Sqft

1-Measurements are indicative 'finish to finish' in Metric & Imperial excluding construction tolerance. 2-Plots/units dimensions may vary from brochure; 3-All images used are for illustrative purposes only. 4-Unless stated otherwise, all fittings and interior decorative items shown are for illustrative purposes only. 5-The developer reserves the right to make alterations, at its absolute discretion, without any liability whatsoever up to the final 'as built' status.

1- تشير الأرقام الواردة إلى القياسات النهائية من سطح الحائط المشطوب إلى سطح الحائط المشطوب المقابل له وبالوحدات المترية والإنجليزية باستثناء التفاوت المسموح به في الأعمال الإنشائية. 2- قد تختلف أبعاد القطع / الوحدات عما هو موضح في البرشور؛ 3- جميع الصور الواردة هي لأغراض التوضيح فقط. 4- جميع التجهيزات والديكورات الداخلية الواردة هي لأغراض التوضيح فقط، ما لم يرد خلاف ذلك صراحة. 5- يحتفظ المطور، ووفقاً لتقديره المطلق، بحقه في إجراء التعديلات دون أي مسؤولية مترتبة على ذلك حتى إنجاز العمل بصورة نهائية.



Key facts

- Masterplan designed by world renowned architects, Woods Bagot.
- Aljada features Sharjah's first smart homes, with Arada Smart Home technology being implemented in various parts of the city.
- Direct access to Al Dhaid Road and University City Road, and easy access to Sheikh Mohammed bin Zayed Road.
- Expected population of 70,000 people including residents, and visitors.
- The Central Hub, designed by Zaha Hadid Architects, will be the largest leisure and entertainment complex in the Northern Emirates.
- The Aljada masterplan includes four hotels, three of which will be operated by Emaar Hospitality Group; These will be under The Address, Vida and Rove brands.
- Aljada promotes an active healthy lifestyle, with linear paths stretching the length of the development and an extensive cycle network.
- Education facilities within Aljada include kindergartens, nurseries and three K-12 schools.

حقائق وأرقام

- صمم المخطط الرئيسي للمشروع وودز باغوت الذي يعتبر من أشهر المهندسين المعماريين في العالم.
- تضم الجادة أول باقةٍ من المنازل الذكية في الشارقة، حيث تم نشر تقنيات المنزل الذكي من أراذ في العديد من أرجاء المدينة.
- اتصال مباشر بطريق الذيد وطريق المدينة الجامعية وسهولة الوصول إلى شارع الشيخ محمد بن زايد.
- يتوقع أن يصل عدد سكان المشروع إلى 70 ألف نسمة بين مقيمين وسياح.
- سيكون المركز الرئيسي، من تصميم شركة زها حديد للهندسة المعمارية، أكبر مجمع ترفيهي في الإمارات الشمالية بأكملها.
- يتضمن المخطط الرئيسي للجادة أربعة فنادق، تتولى مجموعة إعمار للضيافة إدارة ثلاثة منها؛ ألا وهي "العنوان" و"فيدا" و"روف".
- تشجع الأجواء في مشروع الجادة على عيش حياة صحية بفضل التصميم المدروس بعناية والمسارات الطويلة المخصصة للجري وركوب الدراجات الهوائية.
- تشمل مرافق التعليم في الجادة دور الحضانه ورياض الأطفال إضافة إلى 3 مدارس من الروضة وحتى المرحلة الثانوية.





ARADA Developments LLC
800-ARADA (27232)
info@aljada.com
aljada.com

Visit our Sales Office:
Badriyah Ballroom, Radisson Blu Resort, Sharjah

     @ARADAliving

Disclaimer: the artist renderings and visualizations contained in this brochure are provided for illustrative and marketing purposes. Whilst the information provided is believed to be accurate and reliable at the time of printing, only the information contained in the final sale and purchase agreement will have any legal effect.

إخلاء مسؤولية: الرسومات والصور الفنية الواردة في هذا البروشور هي لأغراض التوضيح والتسويق فقط. وعلى الرغم من دقة المعلومات المتاحة وإمكانية الاعتماد عليها وقت طباعة البروشور، فإن المعلومات الواردة في اتفاقية الشراء والبيع النهائية هي فقط ما سيحدّد به قانونياً.